

ATLAS DE LA BIODIVERSITÉ COMMUNALE

APPEL À OBSERVATIONS

Et si vous participiez ?

TROUVEZ LES TOUTES !



Rare ! Protégée ! Mystérieuse ! Nous vous proposons de chercher des espèces d'intérêt dans votre commune, de votre jardin aux espaces naturels. Chaque espèce est décrite dans une fiche pour vous aider à la trouver et à la reconnaître.



COMMENT PARTICIPER ?

Pour chaque observation, notez : l'espèce, la date, le lieu et prenez une photo (si possible). Envoyez-nous l'ensemble de vos données à l'adresse ci-dessous.

Contact et renseignements

chloe.gislott@sepant.fr

02 47 27 23 23



Ce logo signale une espèce protégée qu'il ne faut ni déranger ni dégrader son lieu de vie !

LISTE À RECHERCHER

INSECTES :

LUCANE CERF-VOLANT

MANTE RELIGIEUSE

PAPILLON FLAMBÉ

SAUTERELLE VERTE

PHASME GAULOIS

VERS LUISANT

ECAILLE CHINÉE

AMPHIBIENS :

ALYTE ACCOUCHEUR

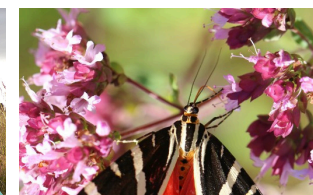
MAMMIFÈRES :

HÉRISSON D'EUROPE

ECUREUIL ROUX

OISEAUX :

MARTIN-PÊCHEUR



SEPANT

LANGEAIS



Communauté de Communes
Touraine Ouest
Val de Loire





LUCANE CERF-VOLANT

Lucanus cervus



QUI SUIS-JE ?

Le plus grand coléoptère de France, jusqu'à 9cm, qui se nourrit de bois mort.

La présence du Lucane indique que la forêt est en bon état écologique.

OÙ ME TROUVER ?

Le Lucane est une espèce forestière. On peut observer les mâles voler les chaudes soirées d'été, des restes (têtes, élytre*) peuvent être observés sur les chemins.

COMMENT ME RECONNAITRE ?

- Le mâle porte des mandibules bordeaux très grandes en forme de bois de cerf
- Tête noire
- Elytres couleur bordeaux

*Elytre = aile supérieure rigidifiée





MANTE RELIGIEUSE

Mantis religiosa



QUI SUIS-JE ?

Un insecte carnivore d'une taille allant jusqu'à 8cm, chassant "à vue" dans les prairies.

OÙ ME TROUVER ?

On trouve la mante au sein des prairies, des friches, des bords de chemins où l'herbe est haute pendant l'été.

COMMENT ME RECONNAITRE ?

- Coloration pouvant être verte ou marron
- Pattes avant "ravisseuses" avec des pics
- Cocon beige à l'aspect gaufré contenant les oeufs



SEPANT LANGEAIS



Communauté de Communes
Touraine Ouest
Val de Loire



LPO
CENTRE
VAL DE LOIRE
Agir pour
la biodiversité



Centre-
Val de Loire
www.centre-valdeloire.fr



FLAMBÉ

Iphiclides podalirius



QUI SUIS-JE ?

Un grand papillon qui indique la présence d'une mosaïque d'espaces ouverts et forestiers de bonne qualité écologique.

OÙ ME TROUVER ?

Le flambé fréquente des milieux variés, de préférence fleuris et ensoleillés, comme les prairies, les clairières, les fourrés et les vergers.

COMMENT ME RECONNAÎTRE ?

- Grand papillons mesurant près de 9 cm
- Couleur jaune pâle zébrée de noir
- Ailes terminées par des points bleus et une queue noire





GRANDE SAUTERELLE VERTE

Tettigonia viridissima



QUI SUIS-JE ?

Une très grande sauterelle omnivore que l'on entend l'été.

OÙ ME TROUVER ?

On trouve la grande sauterelle au sein des prairies, des friches, des bords de chemins où l'herbe est haute pendant l'été.

COMMENT ME RECONNAITRE ?

- Couleur verte parfois marron clair
- Grande taille, d'environ 6cm (ailes comprises)
- Longues antennes fines
- Grandes pattes arrières



SEPANT LANGEAIS



Communauté de Communes
Touraine Ouest
Val de Loire





PHASME GAULOIS

Clonopsis gallica



QUI SUIS-JE ?

Un insecte qui se nourrit principalement de feuilles de ronciers.

OÙ ME TROUVER ?

On retrouve le phasme dans les lisières forestière, les haies ou les friches.

COMMENT ME RECONNAITRE ?

- Aspect de brindille qui mesure jusqu'à 7.5 cm
- la couleur peut varier du vert au brun
- Le corps est cylindrique, sans piquant, ni rugosité





VER LUISANT

Lampyris noctiluca



QUI SUIS-JE ?

Un petit coléoptère auxiliaire des jardins. Les larves se nourrissent de limaces et d'escargots.

OÙ ME TROUVER ?

On trouve le vers luisant femelle grâce à sa lumière verte émise les soirs d'été, principalement dans les herbes hautes et les petits buissons.

COMMENT ME RECONNAITRE ?

- Corps noir découpé en articles
- Les larves possèdent des tâches rose pâle aux extrémités de chaque segment.
- Femelles qui ont les trois derniers segments luminescents

Photographies : M. GIBAN, D. TRANCHANT & C. QUINTIN



SEPANT LANGEAIS



Communauté de Communes
Touraine Ouest
Val de Loire



LPO
Agir pour
la biodiversité



Centre-
Val de Loire
www.centre-valde Loire.fr



ÉCAILLE CHINÉE

Euplagia quadripunctaria



QUI SUIS-JE ?

Un beau papillon de jour mesurant jusqu'à 3cm.

L'écaille chinée indique la présence d'une mosaïque d'espaces ouvert et forestiers humides. Sa présence indique une bonne qualité des habitats

OÙ ME TROUVER ?

On trouve l'écaille en lisière de forêt, dans les prés bordées de haies, dans les parcs et jardins.

COMMENT ME RECONNAITRE ?

- Forme triangulaire lorsqu'il est posé
- Ailes supérieurs zébrées
- Ailes inférieurs orange vif



SEPANT LANGEAIS



Communauté de Communes
Touraine Ouest
Val de Loire



LPO
CENTRE
VAL DE LOIRE
Agir pour
la biodiversité



Centre-
Val de Loire
www.centre-valdeloire.fr



ALYTE ACCOUCHEUR

Alytes obstetricans



QUI SUIS-JE ?

Un petit crapaud à l'aspect trapu de 5cm de taille moyenne.

L'alyte est protégé en France. Il ne faut ni perturber l'espèce, ni dégrader son lieu de vie.

OÙ ME TROUVER ?

L'alyte est une espèce nocturne qui se regroupe à proximité des points d'eau au printemps pour se reproduire. Il apprécie la présence de pierres ou de muret.

COMMENT ME RECONNAITRE ?

- Peau verruqueuse de couleur grisâtre à brune
- Pupille verticale avec un iris doré
- Oeufs portés par le mâle
- Chant flûtée, délicat et bref "tût" à intervalles réguliers



SEPANT LANGEAIS



Communauté de Communes
Touraine Ouest
Val de Loire



LPO Agir pour
la biodiversité



Centre-Val de Loire
www.centre-valde Loire.fr



HÉRISSON D'EUROPE

Erinaceus europaeus



QUI SUIS-JE ?

Un petit mammifère semi-nocturne, omnivore qui se nourrit principalement d'insectes et d'invertébrés (limaces, lombrics, chenilles...).

OÙ ME TROUVER ?

Le hérisson apprécie les sous-bois, mais aussi les prairies, les parcs et jardins. Les tas de branches, de bois, pierres, broussailles constituent ses abris favoris.

COMMENT ME RECONNAITRE ?

- Museau pointu et pattes noirs
- Dessus du corps recouvert d'épines aux extrémités jaunâtres



SEPANT LANGEAIS



Communauté de Communes
Touraine Ouest
Val de Loire



Agir pour
la biodiversité



Centre-
Val de Loire
www.centre-valde Loire.fr



ÉCUREUIL ROUX

Sciurus vulgaris



QUI SUIS-JE ?

Un petit rongeur qui se balade la journée dans les milieux forestiers ou boisés.

OÙ ME TROUVER ?

L'écureuil se retrouve dans les forêts, les milieux bocagers et des parcs, où il a besoin de grands arbres.

COMMENT ME RECONNAITRE ?

- Dessous du corps blanc
- Dessus du corps roux
- Longue queue en panache rousse
- Poils roux longs à la pointe des oreilles



SEPANT LANGEAIS



Communauté de Communes
Touraine Ouest
Val de Loire



Agir pour
la biodiversité



Centre-
Val de Loire
www.centre-valde Loire.fr



MARTIN PÊCHEUR

Alcedo atthis



QUI SUIS-JE ?

Un petit oiseau dont l'essentiel du menu est composé de poissons.

OÙ ME TROUVER ?

On observe le Martin-pêcheur au bord des cours d'eau. Les rives pourvues d'arbres lui sont favorables.

COMMENT ME RECONNAITRE ?

- Dessous du corps orange
- Dessus du corps bleu vif
- Long bec noir
- Vol très rapide au ras de l'eau
- Nid creusé dans les berges



SEPANT LANGEAIS



Communauté de Communes
Touraine Ouest
Val de Loire



Agir pour
la biodiversité



Centre-
Val de Loire
www.centre-valde Loire.fr