

2023
2024


LANGEAIS



LANGEAIS PRATIQUE

ART & TOURAINE GOURMANDE
Dénicheur d'artisans et producteurs locaux depuis 2010

Coffrets gourmands à personnaliser

produits locaux
VINS de TOURAINE et d'ANJOU
conserves de viande et poisson
plats préparés épices et **CONDIMENTS**
glaces **BISCUITS SUCRÉS ET SALÉS**
confiseries cafés THÉS chocolats fins
alcools bières FROMAGES vins médiévaux
vins de grands crus

Boutique ouverte
du mardi au samedi
de 10 h à 19 h
Dimanche de 9 h 30 à 13 h.

02 47 96 54 46
24 rue Gambetta (face au château) - 37130 Langeais
artettourainegourmande@gmail.com

Nouvelle boutique en ligne
www.artettourainegourmande.fr

MFR
CULTIVONS LES RÉUSSITES

LES FORMATIONS 100% EN ALTERNANCE

- 4e - 3e en alternance
- CAPa Services Aux Personnes et Vente en Espace Rural
- Bac Pro Services Aux Personnes et Aux Territoires
- Bac Pro Technicien Conseil Vente en Alimentation
- BTSa Développement, Animation des Territoires Ruraux

Maison Familiale Rurale
"La Noraie", 37190 Azay-le-Rideau

www.mfr-azay.fr
Contact : 02 47 45 66 00
mfr.azay@mfr.asso.fr

ASEM
« Un assureur conseil à votre écoute. »

Mardi au vendredi : 9 h - 12 h 30 et 13 h 30 - 18 h
Samedi : 9 h - 12 h

22 rue Gambetta - 37130 Langeais

02 47 96 80 47
https://agence.mma.fr/376001
e-mail : langeais@mma.fr

Bijouterie - Horlogerie
Le Divine Atelier
création - transformation - réparation

09 83 44 69 27
ledivineatelier@bbox.fr
12 rue Gambetta - 37130 Langeais

LAURENT QUINTYN
PLOMBERIE

**Plomberie
Chauffage**

**Rénovation cuisine
& salle de bain**

37130 Langeais

06 50 66 83 32
laurent.quintyn82@gmail.com

Sublim'ink
Maquillage Permanent
Rèhaussement de cils
Extensions de cils
Soins du visage

06 83 20 50 21
31 Place Léon Boyer
37130 Langeais



Le mot du Maire Pierre Alain Roiron

Chères Langeaisiennes, Chers Langeaisiens,

Comme chaque année vous pourrez constater le dynamisme de notre commune.

L'arrivée d'ophtalmologistes est une belle opportunité que j'ai pu saisir. Dans un contexte où le « désert médical » est prégnant dans de nombreuses communes, à Langeais nous avons aujourd'hui su maintenir une présence médicale forte. Cela reste un enjeu auquel je tiens particulièrement.

Aussi le bien vivre dans notre commune est l'ADN de l'équipe municipale que je conduis.

En 2023 nous avons voulu maintenir les services de proximité et continuer de répondre à l'enjeu climatique en rénovant le groupe scolaire.

La ville de Langeais soutient fortement le tissu associatif très important qui propose des activités accessibles à tous. J'en remercie l'ensemble des bénévoles.

Agir au quotidien, trouver des perspectives dans tous les lieux de notre Ville, aller à la rencontre des habitants, telles sont les actions du maire que je suis.

Bien à vous.

P. Roiron

Langeaisien(ne) depuis peu ?



N'hésitez pas à vous présenter en mairie au plus tôt des documents d'information vous seront remis. Vous pouvez également vous inscrire sur le site pour recevoir les informations des activités de la ville et de la municipalité. Aussi, la municipalité organise un temps de rencontre, d'échange, en toute convivialité avec les nouveaux arrivants. C'est l'occasion pour le Maire et son équipe de vous souhaiter la bienvenue sur

la commune de Langeais et de répondre à vos éventuelles questions afin de faciliter votre accueil et votre intégration sur votre nouvelle commune de résidence. Les personnes ayant spontanément et préalablement fait la démarche de se faire connaître en mairie recevront un courrier-mail personnel d'invitation.

Municipale
Présentation de la ville,
Conseil municipal,
Intercommunalité,
Services municipaux...

Pratique
Démarches administratives,
contacts utiles,
location de salle,
mieux vivre ensemble,
collecte des déchets,
rendez-vous de l'année...

Santé - Social
CCAS, plan canicule,
structures, associations
à caractère social,
emploi, formations...

Jeunesse
Petite enfance,
écoles, collège,
transports scolaires,
calendrier scolaire...

Tourisme
Histoire de la ville,
monuments,
office de tourisme,
camping,
commémorations,
wagon-souvenir...

Economie
Industries,
commerces et services...

Loisirs
(sport/culture)
Équipements sportifs
associations,
équipements culturels
jumelages,
associations...

Langeais Pratique 2023-2024
Brochure annuelle d'informations
pratiques sur la vie à Langeais
Éditeur : Mairie de Langeais.
Rédaction - Composition :
Service Communication
Crédits photos : O. Dubouchet,
Image de Marc, J.L Péchinot,
Ville de Langeais
Régie publicitaire :
Sogepress : 02 47 20 40 00
Impression :
Numéri'scann 37 - Tours
Toutes erreurs ou omissions seraient
involontaires et ne sauraient engager notre
responsabilité.

Vie municipale

Ville de Langeais

Nichée entre forêt et Loire, adossée à un coteau percé d'habitats troglodytiques, Langeais est un passage incontournable sur les bords de Loire. Cité historique, le Langeais d'autrefois a laissé son empreinte dans la pierre. Château du XV^{ème} siècle avec son pont-levis encore en état de marche, pont suspendu et églises romanes dévoilent un riche patrimoine architectural.

D'une superficie totale de 6455 hectares, la forêt prédomine puisqu'elle occupe près de 4 200 hectares. Carrefour entre la Vallée des Rois et la route des vignobles, point de passage sur la Loire, Langeais est un véritable site touristique en Touraine. Mais la ville, qui compte près de 4 700 habitants, constitue également un pôle économique majeur dans la région. En effet, plus de 150 artisans, commerçants et industriels y développent leurs activités.

Patrimoine mondial

En novembre 2000, le Val de Loire, entre Chalonnes et Sully-sur-Loire, a été inscrit au patrimoine mondial de l'UNESCO.



Accès

Langeais est située sur la D952, entre Tours (25 km) et Saumur (40 km), proche de l'A85. Dans un périmètre de 400 m autour du Château, les possibilités de parking sont très nombreuses.

Accès par le train

Ligne SNCF Tours-Nantes.

Horaires d'ouverture de la gare

Du lundi au vendredi : de 6h20 à 19h30
Samedi : de 9h à 11h30 et de 12h30 à 18h
Dimanches et jours fériés : de 12h40 à 20h25

Guichet

Du lundi au vendredi : de 6h20 à 12h15
et de 12h40 à 19h30 - Samedi : de 9h à 11h30 et de 12h30 à 18h00 - Dimanches et jours fériés : de 12h40 à 20h25

Langeais en bus

Réseau Rémi :
Ligne N2 aller-retour Langeais Bourgueil en (période scolaire) et la ligne TF aller-retour Chinon-Azay-le-Rideau-Langeais.

Tarifs et abonnements : 02 47 31 14 00
Inscriptions : www.remi-centrevaldeloire.fr

La mairie

2 Place du 14 juillet - BP 98
37130 Langeais
02 47 96 12 50 contact@langeais.fr
www.langeais.fr



Site Langeais

Horaires d'ouverture au public

- Lundi, mardi, mercredi, vendredi : 9h à 12h30 - 14h à 17h
- Jeudi : 9h à 12h30 - fermeture l'après-midi
- Le samedi : 10h à 12h • En juillet - août : horaires d'été

Informations / actualités

www.langeais.fr -



Services municipaux

L'ensemble des services municipaux a pour mission principale de faire vivre la commune, d'offrir aux Langeaisiens de multiples services. Ceux-ci sont dirigés par le Directeur général des services sous l'autorité du Maire. Les élus qui prennent les décisions, sont entourés d'une équipe de spécialistes composée de cadres, de techniciens et d'agents chargés de les aider dans la gestion de la commune.

Tous ces personnels qualifiés agissent quotidiennement dans l'intérêt de la ville et des concitoyens, chacun sous la tutelle d'un élu responsable (Maire ou adjoint ayant délégation) et d'une commission. Les services administratifs, techniques, sociaux, culturels, sportifs... œuvrent au bon fonctionnement de la Mairie et sont présents de manière permanente dans la vie de la commune.

ACCUEIL STANDARD
02 47 96 12 50
contact@langeais.fr

- **Election**
02 47 96 12 63
elections@langeais.fr
- **Etat civil**
02 47 96 12 52
02 47 96 12 63
etatcivil@langeais.fr
- **Cimetière**
02 47 96 12 52
- **Urbanisme**
02 47 96 12 54
urbanisme@langeais.fr
- **Affaires scolaires**
02 47 96 12 73
- **Police municipale**
02 47 96 12 50
policemunicipale@langeais.fr
- **Service technique**
02 47 96 04 70
jteixier@langeais.fr
- **Culture**
02 47 96 54 39
dac@langeais.fr
- **Bibliothèque**
02 47 96 12 53
bibliotheque@langeais.fr
- **Secrétariat du maire**
02 47 96 12 62
ejoly@langeais.fr
- **Développement territorial**
02 47 96 12 67
bmignotte@langeais.fr
- **Communication**
02 47 96 12 68
communication@langeais.fr
- **Ressources humaines**
02 47 96 12 65
rh@langeais.fr
- **Finances**
02 47 96 12 56
abrossard@langeais.fr
- **Centre Communal d'Action Sociale (CCAS)**
02 47 96 17 10
ccas-langeais@wanadoo.fr

Le conseil municipal



Pierre-Alain ROIRON
Maire de Langeais
Conseiller régional du Centre-Val de Loire



C. BAUDRIER
1^{er} adjoint
Affaires générales



L. LEROLEUY
2^{ème} adjointe
Personnel et jeunesse



F. RUEL
3^{ème} adjoint
Aménagement, Urbanisme, Habitat



H. GHANAY
4^{ème} adjointe
Environnement et Mobilités douces



G. BOUFFIN
5^{ème} adjoint
Finances



N. PHÉLION
6^{ème} adjointe
Culture et grands événements



L. ESCANDE
7^{ème} adjoint
Dynamisme associatif et sports



A. GUEDEZ-GALINIÉ
8^{ème} adjointe
Solidarité et santé



J. L. CLAVEAU
Maire délégué
des Essards



S. CHEVEREAU
Délégué au Patrimoine



A. DE BARROS
Déléguée au dynamisme des quartiers et aux commerces



W. DHIEUX
Délégué à la Communication



M. MASFRAND



P. COURVOISIER



J. THIERY



S. DELAVALLE



A. COUSSEAU



N. GARRAND



J. MARTINS



M. DARNAUD



J.M. GOUBIN



B. PHILIPPON
Vice Président
CC TOVAL



V. GADREZ



S. TEIXEIRA



F. ROHON



C. BUREAU



A. PIRES



S. FRÉMONT

Les commissions municipales

Le Maire est le Président de toutes les commissions municipales.

• FINANCES

G. Bouffin
S. Chevereau
F. Ruel
N. Garand
W. Dhieux
B. Philippon
A. Pires
S. Frémont

• PERSONNEL

L. Lerouley
W. Dhieux
F. Ruel
L. Escande
M. Masfrand
S. Teixeira
A. Pires
S. Frémont

• SOLIDARITÉ & SANTÉ

A. Guede
P. Courvoisier
G. Bouffin
J.M. Goubin
S. Delavalle
V. Gadrez
A. Pires
S. Frémont

• PATRIMOINE

S. Chevereau
M. Masfrand
F. Ruel
A. Cousseau
S. Delavalle
S. Teixeira
A. Pires
S. Frémont

• URBANISME

F. Ruel
N. Garand
C. Baudrier
J.L. Claveau
J. Thiery
B. Philippon
A. Pires
S. Frémont

• ENVIRONNEMENT

H. Ghanay
A. Cousseau
M. Masfrand
S. Delavalle
P. Courvoisier
F. Rohon
A. Pires
S. Frémont

• ÉDUCATION JEUNESSE

L. Lerouley
M. Masfrand
A. De Barros
G. Bouffin
S. Chevereau
V. Gadrez
A. Pires
S. Frémont

• DYNAMISME ASSOCIATIF ET SPORTS

L. Escande
J. Martins
H. Ghanay
A. De Barros
J.M. Goubin
F. Rohon
A. Pires
S. Frémont

• DYNAMISME QUARTIERS ET COMMERCES

A. De Barros
J. Thiery
L. Lerouley
J.L. Claveau
C. Baudrier
C. Bureau
A. Pires
S. Frémont

• COMMUNICATION

W. Dhieux
H. Ghanay
N. Garand
M. Darnaud
N. Phélon
B. Philippon
A. Pires
S. Frémont

• CULTURE ET GDS ÉVÉNEMENTS

N. Phélon
M. Masfrand
W. Dhieux
S. Chevereau
P. Courvoisier
F. Rohon
A. Pires
S. Frémont

• MARCHÉS

C. Baudrier
J.L. Claveau
L. Lerouley
J. Thiery
M. Masfrand
C. Bureau
A. Pires
S. Frémont

• APPELS D'OFFRES (SUPPLÉANTS)

S. Chevereau
H. Ghanay
N. Garand
F. Ruel
S. Frémont

• CCAS

A. Guede
J.M. Goubin
P. Courvoisier
N. Phélon
G. Bouffin
V. Gadrez

• DÉLÉGATION SERVICE PUBLIC (TITULAIRES)

S. Chevereau
M. Masfrand
C. Baudrier
J. Thiery
S. Teixeira

• DÉLÉGATION SERVICE PUBLIC (SUPPLÉANTS)

S. Chevereau
H. Ghanay
N. Garand
F. Ruel
S. Frémont

• APPELS D'OFFRES (TITULAIRES)

G. Bouffin
M. Masfrand
C. Baudrier
J. Thiery
S. Teixeira

Le conseil municipal des jeunes (CMJ)



Le conseil municipal des jeunes est un espace de parole et d'écoute à la jeunesse Langeaisienne. Une expérience enrichissante qui permet de favoriser l'implication, la participation et l'apprentissage de la citoyenneté, d'apprendre aussi à se connaître, à se respecter et à travailler en petit groupe régulièrement sur des projets en commun. LE CMJ a mené pendant l'année des actions au sein de la commune : dont le projet du banc de l'amitié.

L'intercommunalité



Le Canton de Langeais, circonscription électorale départementale, qui comprend désormais le Bourgueillois et la Castelvalérie, regroupe 28 communes représentant plus de 35 000 habitants. Langeais en est le chef-lieu. La ville adhère à plusieurs structures intercommunales, dont les deux principales sont la Communauté de Communes Touraine Ouest Val de Loire et le Pays Loire Nature Touraine.

Communauté de Communes Touraine Ouest Val de Loire, TOVAL

Créée en 1997 la Communauté de Communes Touraine Ouest Val de Loire regroupe désormais 29 communes, soit près de 35 000 habitants. Retrouvez les compétences de la CCTOval sur www.cctoal.fr

CCTOVAL - Xavier DUPONT, Président

2 rue des Sablons - 37340 Cléré-les-Pins - 02 47 24 06 32 - www.cctoal.fr

Représentants de Langeais :

P.A Roiron - N. Phélon - C. Baudrier - H. Ghanay - F. Ruel - L. Lerouley - B. Philippon

Pays Loire Nature Touraine

Il regroupe la Communauté de Communes Touraine Nord-Ouest Val de Loire, celle de Gâtine et Choissilles-Pays de Racan, ainsi que le Conseil départemental d'Indre-et-Loire.

Compétences : Agriculture, développement économique, services à la population, commerces et artisanat, voies de communication, habitat, cadre de vie, environnement, tourisme, culture, communication et signalétique. Instruction des autorisations d'urbanisme.

Xavier Dupont, Président

1 rue Serpentine - 37340 Ambillou - 02 47 55 92 00

www.paysloirenature.fr

syndicat-pays-loire-nature@wanadoo.fr

urbanisme.pln@orange.fr

Parc Naturel Régional

Loire-Anjou-Touraine

Langeais a intégré le Parc Naturel Régional Loire Anjou Touraine en 2007 devenant ainsi la porte d'entrée du Parc côté Est.

Créé en 1996, le Parc regroupe 116 communes engagées autour d'un projet fort de préservation des patrimoines et de valorisation des ressources locales.

Sophie Tubiana, Présidente

Maison du Parc - 15 avenue de la Loire

49730 Montsoreau - 02 41 38 38 88

www.parc-loire-anjou-touraine.fr

Représentants de Langeais :

H. Ghanay, A Cousseau (titulaires)

S. Chevereau, S. Delavalle (suppléants)

Représentations de la Commune

au sein de structures intercommunales et organes administratifs

SIVOM du Pays de Langeais

(Syndicat Intercommunal à Vocation Multiple
Eau - Assainissement)

Ce syndicat n'existe plus depuis le 1^{er} janvier 2019. La gestion de l'eau et de l'assainissement à Langeais-Les Essards, Cinq-Mars-La-Pile et Saint-Michel-sur-Loire est une compétence dorenavant portée par la communauté de communes Touraine Ouest Val de Loire.

SATESE 37

(Syndicat d'Assistance Technique pour l'Épuration et le Suivi des Eaux)

Missions : Suivi des dispositifs d'assainissement collectif, contrôle et diagnostic des installations d'assainissement non collectif, assistance aux Maîtres d'ouvrage...

Zone d'Activités N°1 du Papillon

3 Rue de l'Aviation 37270 Parçay-Meslay

02 47 29 47 37 www.satese37.fr

Représentants de Langeais :

N. Garand (titulaire) - J. Thiery (suppléante)

Cavités 37 (Syndicat intercommunal)

Missions : repérage et relevé des cavités souterraines et masses rocheuses, évaluation des risques avec la collectivité territoriale, suggestion de moyens de contrôle et de sauvegarde. 105 communes adhérentes, ainsi que le SIEIL, le SDIS, des services du Conseil départemental et de la Préfecture d'Indre-et-Loire.

19 Allée Impériale 37550 Saint-Avertin

02 47 28 86 47 - www.cavites37.com

Représentants de Langeais :

F. Ruel (titulaire) - A. Cousseau (suppléante)

SIEIL

(Syndicat Intercommunal d'Énergie d'Indre-et-Loire)

Missions : établissement public de coopération intercommunale, composé de toutes les communes du département sauf Tours, géré par un Comité syndical regroupant les délégués des collectivités adhérentes et un bureau, adhérent à la Fédération nationale des collectivités concédantes et régies (FNCCR), chargé principalement de développer et renforcer le réseau de distribution publique d'électricité, en particulier dans le milieu rural. Afin de compléter son domaine d'activité, le SIEIL s'est doté de nouvelles compétences : le gaz, l'éclairage public, la cartographie numérisée, les énergies renouvelables.

12-14, r. B. Pascal BP 51314 - 37013 TOURS CEDEX 1

02 47 31 68 68 - sieil@sieil37.fr

Représentants de Langeais :

C. Baudrier (titulaire) - N. Garand (suppléant)

SMICTOM du Chinonais

Missions : le syndicat assure la collecte et le traitement des déchets (littéralement des ménages, excluant ainsi les déchets professionnels) produits par les habitants de ses communautés de communes et communes adhérentes. Il couvre aujourd'hui un territoire de 75 communes, ce qui représente une population de 72 917 habitants.

24 pl Jeanne d'Arc 37502 Chinon cedex

0 800 19 65 95 - smictomduchinonais@smictom.com

Représentants de Langeais :

N. Garand (titulaire) - C. Baudrier (suppléant)

Agence d'Urbanisme de l'Agglomération

La mission première de l'atu consiste à accompagner les territoires dans leurs actions (mission 1), au-delà de ces enjeux opérationnels elle a vocation à contribuer à l'émergence d'une vision commune du territoire (mission 2), vision qui fonde un projet de développement partagé dont elle favorise la définition (mission 3).

L'atu fait donc appel à des compétences professionnelles multiples, ainsi architecte, urbaniste, paysagiste, démographe, géographe, infographiste garantissent une approche transversale dans ses différentes missions.

Représentant de Langeais :

F. Ruel (titulaire)

ANVAL

Le Syndicat mixte Affluents Nord Val de Loire

« L'ANVAL » est un établissement public issu de la fusion de quatre anciens Syndicats de rivières. Il dispose des compétences pour une Gestion des Milieux Aquatiques (GEMA) cohérente sur ses bassins versants : la Bédouire, la Choissille, la Bresme et la Roumer.

Hédia Ghanay, déléguée titulaire de Touraine Ouest Val de Loire.

Autres représentations

Conseil d'Ecole Primaire

L. Lerouley (titulaire) - M. Masfrand (suppléante)

Conseil d'Ecole Maternelle

L. Lerouley (titulaire) - M. Masfrand (suppléante)

Conseil d'Administration du Collège

L. Lerouley (titulaire) - M. Masfrand (suppléante)

Commission permanente du Collège

L. Lerouley (titulaire) - M. Masfrand (suppléante)

Conseil d'Administration de la Maison de retraite

A. Guédez-Galinié - P. Courvoisier (titulaires)

Centre social de la Douve

S. Chevereau

Comité National d'Action Sociale

L. Lerouley (titulaire) - W. Dhieux (suppléant)



La Ville de Langeais s'est engagée dans l'élaboration d'un Agenda 21 qui a été approuvé en janvier 2016.

Agenda 21

Un Agenda 21 est un plan d'action pour le XXI^e siècle. Selon la conférence de Rio, l'Agenda 21 local est une stratégie d'action en réponse aux préoccupations du développement durable, élaboré à l'échelle locale des collectivités. Il s'agit d'un programme d'action partagé par les habitants et les parties prenantes afin de viser une amélioration continue au regard du développement durable. Un cadre de référence national a été mis en place afin de permettre à chaque collectivité de s'inscrire dans un cadre collectif en faveur du développement durable des territoires.

Ce cadre définit les 5 finalités de l'Agenda 21 :

- la lutte contre le changement climatique et la protection de l'atmosphère
- la préservation de la biodiversité, la protection des milieux et des ressources
- l'épanouissement de tous les êtres humains
- la cohésion sociale et la solidarité entre territoires et entre générations
- les dynamiques de développement suivant des modes de

Langeais face aux risques

Plan Communal de Sauvegarde

Le PCS est l'outil réalisé à l'échelle communale pour planifier les actions des acteurs communaux en cas d'événements majeurs naturels, technologiques ou sanitaires. Il a pour objectif l'information préventive et la protection de la population. Il se base sur le recensement des vulnérabilités et des risques sur la commune (notamment dans le cadre du dossier départemental sur les risques majeurs établi par le préfet du département).

Le PCS de Langeais est établi depuis le 1^{er} juillet 2014.

Dossier d'Information Communal sur les Risques Majeurs

Le DICRIM a pour but d'informer la population sur les risques existants et les moyens de s'en protéger. Il est à disposition en mairie pour une libre consultation. Dans notre collectivité, en partie située en zone inondable et en zone à risques de mouvements de terrains, un inventaire des repères de crues existants est établi et un inventaire des cavités souterraines est en cours. Le DICRIM de Langeais a été finalisé en avril 2013.

Règles d'urbanisme

Schéma de Cohérence Territoriale du Nord Ouest de la Touraine

Le SCOT sert de cadre de référence aux différentes politiques sectorielles notamment à celles relatives à l'habitat, aux déplacements, au développement commercial et à l'environnement. Il définit sur le territoire du Pays Loire Nature un objectif de développement de 300 logements par an, soit une production totale de 6 000 logements sur 20 ans.

Renseignements : 02 47 55 92 00.

Plan Local d'Urbanisme

Le PLU est le principal document de planification de l'urbanisme au niveau communal. Il remplace le plan d'occupation des sols (POS) depuis la Loi du 13 décembre 2000, relative à la solidarité et au renouvellement urbains. Il est régi par les dispositions du code de l'urbanisme. La loi « Grenelle II », du 12 juillet 2010, a modifié plusieurs aspects du PLU, comme la prise en compte de la trame verte et bleue, les orientations d'aménagement et de programmation ou le programme local de l'habitat (PLH).



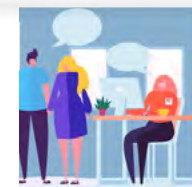
Vie pratique

Démarches administratives



Besoin d'AIDES pour vos DÉMARCHES ADMINISTRATIVES et NUMÉRIQUES du quotidien ?

Les agents France services vous accueillent et vous accompagnent pour toutes vos démarches du quotidien



France services
à Langeais
7 place du 14 juillet
franceservices.langeais@cctoal.fr
02 47 96 90 89
cf p.28

AU SERVICE "Accueil"
02 47 96 12 50 • cni.passeports@langeais.fr

Carte Nationale d'Identité Sécurisée Passeport biométrique (démarches)

Pour obtenir ces pièces, n'hésitez pas à anticiper et prendre rendez-vous. Ci-dessous la procédure à suivre :

1 Prendre rendez-vous dans l'une des communes équipées du dispositif (*Bourgueil, Chinon, Langeais, Richelieu et Ste-Maure-de-Touraine, Azay-Le-Rideau ...*). Aucune obligation de le prendre dans la commune où vous résidez. **À Langeais les RDV sont à prendre en ligne sur le site de la ville.**

2 Faire avant votre rendez-vous la pré-demande en ligne sur : <https://passeport.ants.gouv.fr/vos-demarches> (démarches gratuites)

Dans le cas où vous ne seriez pas muni d'ordinateur, vous avez la possibilité d'utiliser ceux mis à disposition à France services place du 14 juillet dans le hall du CCAS et de vous faire aider par une personne.

3 Le jour du RDV, munissez-vous des éléments et des justificatifs nécessaires qui vous auront été précisés selon votre situation lors de votre pré-demande :

- photo d'identité de moins de 6 mois (norme ISO/IEC 19794-5:2005)
- Un justificatif de domicile de moins d'un an (avis d'imposition, ou de non imposition, facture (eau, téléphone, gaz, électricité ...)
- timbres fiscaux selon la nature de la demande. (perte, passeport ...)

Il est toujours important de fournir les originaux et de connaître l'état civil complet de ses parents.



Extrait de casier judiciaire N°3

Imprimé à retirer dans n'importe quelle Mairie. Adressez votre demande au :

- Casier Judiciaire National 44317 Nantes cedex 3 (si vous êtes né(e) en France métropolitaine, dans un département d'Outre-Mer ou hors de France) - www.cjn.justice.gouv.fr
- Greffe du Tribunal de 1^{ère} Instance de votre lieu de naissance (si vous êtes né(e) dans un territoire ou une collectivité territoriale d'Outre-Mer) - **Gratuit**

Démarches simplifiées !

Créez votre compte sur servicepublic.fr. Vous pourrez ainsi signaler tout changement d'adresse ou vous inscrire sur la liste électorale.

Au service "État civil"

02 47 96 12 52 ou 02 47 96 12 63

etatcivil@langeais.fr

Déclaration de naissance

Où s'adresser ? À la mairie du lieu de naissance, dans les 5 jours qui suivent la naissance. **Pièces à fournir** : Certificat médical d'accouchement (en général, attestation du médecin ou de la sage-femme) - Déclaration de choix de nom si les parents font cette démarche - Acte de reconnaissance si celui-ci a été établi avant la naissance - Justificatif de domicile (ou de résidence) de moins de 3 mois si l'enfant n'a pas encore été reconnu - Pièces d'identité des parents - Livret de famille pour y inscrire l'enfant, si les parents possèdent déjà un livret.. **Gratuit**.

Reconnaissance d'enfant

Où s'adresser ? Dans n'importe quelle mairie, avant ou après la naissance. **Pièces à fournir** : copie d'acte de naissance de l'enfant, pièce(s) d'identité, livret de famille (éventuellement). **Merçi de prendre contact avant de vous déplacer avec le service. Gratuit.**

Extrait ou copie intégrale d'acte de naissance

Où s'adresser ? Mairie du lieu de naissance, pour les personnes nées en France. **Pièces à fournir** : pièce d'identité et livret de famille (éventuellement). **Gratuit**.



Demande en ligne

Livret de famille

(1 demande ou duplicata)

Où s'adresser ? Mairie du domicile.

Pièces à fournir : formulaire à remplir et justificatif de domicile. Justificatifs à fournir en cas de perte/vol, et séparation/divorce. **Gratuit**

Mariage

Où s'adresser ? Retrait des formulaires à la mairie du domicile ou de résidence de l'un des futurs époux. **Pièces à fournir** : attestation sur l'honneur de domicile / résidence et justificatifs de domicile / résidence, pièces d'identité et copies d'acte de naissance de chacun des futurs époux, certificat du notaire (si contrat de mariage), déclarations des témoins. **Sur RDV avec la présence des deux futurs époux obligatoire. Gratuit**

Extrait ou copie intégrale d'acte de mariage

Où s'adresser ? Mairie du lieu du mariage. **Pièces à fournir** : pièce d'identité, livret de famille (éventuellement). **Gratuit**

Pacte Civil de Solidarité

Où s'adresser ? En mairie, chez le notaire, à l'ambassade

Certificat de nationalité française

Où s'adresser ? Tribunal d'Instance de Tours Service des Nationalités 2 Place J. Jaurès 37032 Tours Cedex - Sur rdv : 02 47 60 27 57. **Gratuit**

Déclaration de décès

Où s'adresser ? Mairie du lieu du décès. Décès à déclarer dans les 24h. **Pièces à fournir** : certificat de décès, livret de famille ou extrait d'acte de naissance ou pièce d'identité du défunt (+ pièce d'identité du déclarant éventuellement). **Gratuit**.

Copie intégrale d'acte de décès

Où s'adresser ? Mairie du lieu du décès ou du dernier domicile du défunt. **Pièces à fournir** : Date du décès. État civil du défunt. **Gratuit**.



Demande en ligne

Autorisation de sortie du territoire pour les mineurs

Où s'adresser ? Supprimée depuis 2013. L'enfant - qu'il soit accompagné ou non - peut voyager à l'étranger avec : soit sa carte d'identité seule (pays de l'Union européenne, de l'espace Schengen et la Suisse), soit son passeport accompagné d'un visa. Il convient de se renseigner au préalable sur les documents exigés par le pays de destination en consultant les fiches pays du site diplomatie.gouv.fr.

Au service "Cimetière"

02 47 96 12 52

Demande de concession :

Se rapprocher du service Cimetière

Au service

"Population / Elections"

02 47 96 12 63 • elections@langeais.fr

Recensement citoyen obligatoire et Journée Défense et Citoyenneté

Où s'adresser ? Mairie du domicile. **Pièces à fournir** : Livret de famille, justificatif de domicile, passeport et/ou carte nationale d'identité. **Observation** : les jeunes âgés de 16 ans doivent se faire recenser dans les 3 mois qui suivent leur 16^{ème} anniversaire afin de participer (avant 18 ans) à une Journée Défense et Citoyenneté (JDC). Cette journée donne lieu à la délivrance d'un certificat qui est exigé pour présenter les concours et examens organisés par les autorités publiques (permis de conduire, baccalauréat, inscription en faculté,...).

Centre du Service National et de la Jeunesse (CNSJ)
Serveur vocal (appel non surtaxé) :
09 70 84 51
51 - csnj-angers.
contact.fct@intradef.gouv.fr
www.defense.gouv.fr/jdc



Attestation de logement vacant - exonération de la taxe d'habitation

Conditions : les demandes d'attestation pour logement vacant, en vue de l'exonération de la taxe d'habitation, sont délivrées à la date de constatation de la vacance du logement.

Pièces à fournir : Pour obtenir cette attestation, prenez contact avec la police municipale, présenter une carte nationale d'identité et un justificatif de domicile. Un rendez-vous sera fixé afin de constater la vacance du logement. L'attestation vous sera délivrée après cette visite et sous réserve des observations formulées par l'agent de police municipale.

Certificat de résidence (pour les DOM/TOM) ou certificat de passage en douane (entre pays)

Conditions : la demande doit être faite avant le départ définitif du requérant. Le requérant doit se déplacer personnellement.

Pièces à fournir : pièce d'identité, justificatif de domicile sur la commune, adresse de la nouvelle résidence, date du départ, liste des meubles et objets composant le mobilier du requérant. Ces certificats ou attestations sont établis sous la seule responsabilité du requérant.

Inscriptions sur la liste électorale générale

Conditions : être français, avoir 18 ans, jouir de ses droits civils et politiques, et avoir une attache avec la commune (domicile principal ou contribuable). Si vous êtes nouvel arrivant à Langeais, vous devez vous inscrire sur la liste électorale de votre nouvelle commune en procédant aux mêmes formalités que pour une première inscription. Vous serez ensuite radié automatiquement des listes de votre ancien domicile, sans aucune démarche à effectuer de votre part. **Gratuit**.

Où s'adresser ? Mairie du lieu d'inscription ou par correspondance.

Pièces à fournir : carte nationale d'identité, passeport ou certificat de nationalité en cours de validité, justificatif de domicile de - de 3 mois (facture de téléphone, d'électricité) ou les 5 dernières feuilles d'imposition de la taxe d'habitation, de la taxe foncière ou de la taxe professionnelle à votre nom et prénom, formulaire d'inscription à remplir en mairie ou téléchargement sur www.service-public.fr

Inscription sur la liste électorale européenne (et européenne municipale)

Conditions : être ressortissant européen, avoir 18 ans, avoir son domicile principal en France, avoir une attache avec la commune (résidence principale ou contribuable), jouir du droit de vote dans son pays d'origine.

Où s'adresser ? Mairie du lieu d'inscription ou par correspondance.

Pièces à fournir : carte nationale d'identité, passeport ou certificat de nationalité en cours de validité, justificatif de domicile de moins de 3 mois (facture de téléphone, d'électricité) ou les 5 dernières feuilles d'imposition de la taxe d'habitation, de la taxe foncière ou de la taxe professionnelle, formulaire d'inscription à remplir en Mairie, comprenant notamment

une déclaration écrite sur l'honneur précisant : 1. nationalité, 2. adresse sur le territoire de la République, 3. non-privation de son droit de vote dans son État d'origine, 4. non exercice de son droit de vote dans son État d'origine juste pour les élections européennes. **Gratuit.**

Vote par procuration

Conditions : attestation sur l'honneur (comprise dans le formulaire cerfa n°14952*02 disponible en gendarmerie ou téléchargeable sur internet)
Pièce à fournir : carte nationale d'identité
Où s'adresser ? À l'officier de police judiciaire de son domicile (gendarmerie) ou de son lieu de travail ou au Tribunal d'Instance de Chinon. Gratuit



Référendum d'initiative partagée

Tout électeur français peut désormais soutenir des propositions de loi en vue de les soumettre au référendum*. Vous pouvez apporter votre soutien : en vous connectant sur <https://referendum.interieur.gouv.fr/> ou en remplissant le formulaire papier téléchargeable sur internet ou à retirer à l'accueil de la mairie de Langeais (pièce d'identité à présenter pour l'enregistrement).

*Pour être soumise à référendum, une proposition doit remplir certaines conditions Service élections : 02 47 96 12 63.

Les justificatifs de domicile sont supprimés. Il suffit désormais à chaque citoyen de déclarer son domicile à l'administration qui le demande. Sauf pour ce qui concerne : l'obtention d'une carte nationale d'identité sécurisée ou d'un certificat de nationalité, l'obtention d'un titre de voyage ou de circulation (passport, sortie du territoire, titre de circulation républicain, etc...), l'obtention ou le renouvellement d'un titre de séjour ou d'une attestation d'accueil, l'inscription sur les listes électorales, l'inscription scolaire, et universitaire.

Au service "Urbanisme"

02 47 96 12 54 • urbanisme@langeais.fr

Particuliers et professionnels ont la possibilité de déposer et suivre leurs dossiers de façon entièrement dématérialisée, avec leurs identifiants France connect à partir du lien sur le site de la ville. Le permis de construire et déclarations préalables sont instruits par le Pays Loire Nature au 02 47 55 92 00 urbanisme.pln@orange.fr. Des conseils gratuits sont proposés par le CAUE au 02 47 31 13 40 - caue37@caue37.fr



Certificat d'urbanisme

Où s'adresser ? Mairie du lieu où se situe le bien. Retrait d'un dossier auprès du service urbanisme. **Pièces à fournir :** le plan de situation, le plan de masse. **Dépôt du dossier :** mairie du lieu de situation du bien.

Permis de construire pour une construction de - de 150 m² avec création de surface de plancher >40 m² en zone urbanisée (UA, UB,...) et >20 m² dans les autres zones

Où s'adresser ? Mairie du lieu des travaux. Retrait d'un dossier auprès du service urbanisme. **Pièces à fournir :** contacter le service urbanisme. **À titre indicatif :** plan de situation du terrain, plan de masse des constructions à édifier, plans des différentes façades. **Dépôt du dossier :** mairie du lieu des travaux en 4 exemplaires. **Délais d'instruction :** 2 à 3 mois. 4 mois si périmètre des monuments historiques.

Permis de construire pour une construction de + de 150 m² de surface de plancher (+ de 800 m² pour un bâtiment agricole)

Où s'adresser ? Recours à un architecte. **Pièces à fournir :** contacter le service urbanisme. **À titre indicatif :** plan de situation du terrain, plan de masse des constructions à édifier, plans des différentes façades. **Dépôt du dossier :** mairie du lieu des travaux en 4 exemplaires. **Délais d'instruction :** 2 à 3 mois. 4 mois si périmètre des monuments historiques.

Demande d'assainissement autonome

Où s'adresser ? Mairie du lieu des travaux. **Pièces à fournir :** le plan de situation, le plan de masse. **Dépôt du dossier :** mairie du lieu.

Permis de construire au nom d'une société et personne morale

Où s'adresser ? Recours à un architecte. **Pièces à fournir :** Contacter le service urbanisme. **À titre indicatif :** plan de situation du terrain, plan de masse des constructions à édifier, plans des différentes façades. **Dépôt du dossier :** mairie du lieu des travaux en 5 exemplaires. **Délais d'instruction :** suivant services à consulter.

Déclaration préalable : bâtiments de 5 à de 40 m² en zone U (UA, UB,...) et de 5 à 20 m² dans les autres zones.

Exemple : piscine, modification de toiture ou de façade, adjonction d'une pièce de - de 20 m², clôture. **Où s'adresser ? mairie du lieu des travaux.** Retrait d'un dossier auprès du service urbanisme. **Pièces à fournir :** Contacter le service urbanisme. **À titre indicatif :** le plan de situation, le plan de masse, un schéma des façades, un croquis s'il s'agit d'une clôture. **Dépôt du dossier :** mairie du lieu des travaux en 3 exemplaires. **Délais d'instruction :** 1 mois. 2 mois si périmètre des monuments historiques.

Permis de démolir (uniquement pour les constructions se situant dans le périmètre de protection des bâtiments historiques)

Où s'adresser ? Mairie du lieu des travaux. **Pièces à fournir :** le plan de situation, le plan de masse, les plans des constructions à démolir, des photographies. **Dépôt du dossier :** mairie du lieu des travaux en 4 exemplaires. **Délais d'instruction :** 3 mois.

Autorisation d'échafaudage (sur le domaine public)

Où s'adresser ? Mairie du lieu des travaux. **Pièces à fournir :** Courrier avec dates des travaux et lieu. **Dépôt du dossier :** mairie du lieu des travaux.

Autorisation de stationnement

Où s'adresser ? Mairie, Police municipale (imprimé à retirer). **Dépôt du dossier :** mairie du lieu de stationnement.

Matrice cadastrale

Où s'adresser ? Mairie du lieu de l'immeuble. Centre des Impôts - Service du cadastre à Chinon - www.cadastre.gouv.fr - Gratuit

Plan cadastral

Où s'adresser ? Mairie du lieu de l'immeuble. Centre des Impôts - Service du cadastre à Chinon - www.cadastre.gouv.fr - Gratuit

Habitat : conseils et aides

CAUE - Conseils gratuits

Vous souhaitez construire, agrandir ou restaurer. Le CAUE (conseil architecture urbanisme environnement) vous propose des conseils gratuits et vous aide à mener à bien votre projet dans le respect des législations et réglementations en vigueur. Les permanences architecturales, sur RDV : Ambillou : 3^{ème} lundi de chaque mois, au Pays Loire Nature de 9h30 à 12h30. 02 47 31 13 40 - caue37@caue37.fr - www.caue37.fr

Les économies d'énergie

Par son Espace info énergie (EIE), l'Agence Locale de l'Énergie et du Climat d'Indre-et-Loire (ALEC37) apporte aux particuliers un conseil technique sur la rénovation énergétique de leur logement, les économies d'énergie, les énergies renouvelables et informe sur les aides financières mobilisables. L'ALEC 37 est membre du réseau FAIRE. Il intègre tous les espaces info énergie qui délivrent des conseils gratuits, neutres, indépendants sur la maîtrise de l'énergie.

02 47 60 90 70 - 14 rue Etienne Pallu - 37000 Tours
contact@alec37.org / www.alec37.org

Rénovation énergétique de l'habitat : des aides importantes sont disponibles

L'Agence nationale de l'habitat (Anah) peut accorder des aides financières pour la réalisation de travaux dans votre logement (rénovation énergétique, adaptation à la perte d'autonomie...). Vos travaux doivent être réalisés dans un logement datant d'au minimum 15 ans. Ce logement doit être votre résidence principale: Logement occupé au moins 8 mois par an (sauf obligation professionnelle, raison de santé ou cas de force majeure), soit par le locataire ou la personne avec laquelle il vit, soit par une personne à charge (enfant, ascendant de plus de 65 ans, parent handicapé). Les aides de l'Anah se cumulent avec d'autres dispositifs.

ddt-anah@indre-et-loire.gouv.fr
Direction Départementale des Territoires - ANAH
61 avenue de Grammont - CS 74105
37041 Tours Cedex - 02 47 70 80 64
<http://www.anah.fr/>

Conservation de documents

À vie : livret de famille, diplômes, un contrat de mariage, carte de groupe sanguin, carnet de santé, certificats de vaccination, jugement de divorce, Carte Vitale, documents relatifs à un accident de travail, jugement d'adoption, reconnaissance d'un enfant, contrats d'assurance (automobile, professionnelle,...), testament.

Jusqu'à la retraite : fiches de paie, contrats de travail, lettres d'engagement / de licenciement, certificats de travail, avis d'arrêt de travail, bulletins de versement des prestations de sécurité sociale.

10 ans : talons de chèques et relevés de comptes, factures des agents immobiliers.

5 ans : quittances de loyer, factures EDF/GDF et preuve de leur paiement, justificatifs de paiement des pensions alimentaires et des cotisations de sécurité sociale et d'allocations familiales.

4 ans : factures d'eau.

3 ans : justificatifs de paiement de la redevance télévision (avec taxe d'habitation), déclarations de revenus, avis d'imposition et justificatifs de paiement de ses impôts.

2 ans : ordonnances, décomptes de remboursement de la Sécurité Sociale, avis de paiement des allocations familiales, quittances de cotisation d'assurance.

1 an : factures de téléphone et preuve de leur paiement, certificats de ramonage, avis d'impôts locaux et justificatifs de paiement.

Contacts utiles

Questions administratives

Le site officiel des démarches administratives
www.service-public.fr

Conseil départemental d'Indre-et-Loire

Pl. de la Préfecture
37927 Tours cedex 9
02 47 31 47 31
www.touraine.fr
contact37@departement-touraine.fr

Conseil régional du Centre-Val de Loire

9, rue St Pierre Lentin
45041 Orléans cedex 1
02 38 70 30 30
www.centre-valdeloire.fr

Préfecture d'Indre-et-Loire

37925 Tours cedex 9
02 47 64 37 37
www.indre-et-loire.pref.gouv.fr

Sous-Préfecture de Chinon

1, rue Ph. de Commynes
37501 Chinon Cedex
0 821 80 30 37
www.indre-et-loire.pref.gouv.fr

Tribunal de

Grande Instance

Palais de Justice
Pl. Jean-Jaurès 37000
TOURS - 02 47 60 26 60

Hôtel des Impôts

Trésor Public - Perception

Bld Paul-Louis Courier
37500 Chinon
02 47 93 55 55
Impôts service
0 820 32 42 52 (0,12 €/min.)
www.impots.gouv.fr

Gare de Langeais

Pl. J. Martin - 0 800 835 923
(n° Vert pour le TER Centre)
36 35 (0,34 €/mn)

La Poste de Langeais

11 pl. du 14 Juillet
Guichets : 02 47 96 81 97
Courrier : 02 47 96 07 78

Plate-forme de services courrier - colis Carré entreprises

ZI Nord
5 rue Neil Armstrong
02 34 36 91 01

MSA

Tours : 31 r. Michelet
02 47 31 61 61
Chinon : 22 P. J. d'Arc
02 47 93 54 00
www.msa-touraine.fr
Serveur vocal : 0821 010 020
(0,12 €/mn)
02 54 44 87 87

URSSAF

pour les employeurs 3957
(service gratuit + prix d'appel)

UFC - Que Choisir ?

CIAS - 14, rue Paul Huet -
37500 CHINON
Permanence de Chinon
Les 2^{ème} et 4^{ème} vendredis
de chaque mois, de 13h30 à
16h00, sur rendez-vous.
02 47 51 91 12
contact@indreetloire.ufcquechoisir.fr

Mieux vivre ensemble

Bruit

Les travaux ou activités bruyantes susceptibles de gêner le voisinage sont autorisés, les jours ouvrables : de 8h30 à 12h et de 14h30 à 19h30 - le samedi : de 9h à 12h et de 15h à 19h - le dimanche et les jours fériés : de 10h à 12h.

Ville propre

La Ville de Langeais attache de l'importance à l'entretien des espaces publics.

Afin de profiter de ce cadre de vie agréable il nous faut la contribution de toutes et tous.

- Ne pas polluer nos rivières et cours d'eau.
- Ne pas jeter des déchets sur la voie publique, des poubelles sont à disposition dans la ville.
- Respecter les règles de collecte des encombrants ménagers.
- Il est de la responsabilité des propriétaires ou locataires de balayer et déneiger les trottoirs et caniveaux.

Vitesse et stationnement

Être automobiliste implique d'avoir un esprit civique et donc de respecter :

- les stationnements réservés à certaines catégories d'automobilistes en raison de leur activité professionnelle ou leur invalidité. Rappelons que le stationnement sur les trottoirs est gênant et dangereux.
- les zones bleues mises en place pour assurer une meilleure rotation du stationnement et les limitations de vitesse.

Zone bleue / Arrêt minute

Stationnement réglementé «zone bleue» nécessitant un disque : pl. du 14 juillet, pl. des Halles, une partie de la rue Falloux, la partie Est de la Pl. Léon Boyer (le long des arbres) et Pl. du 8 mai. Stationnement réglementé «arrêt minute» (15 mn maxi) : rue Thiers, 3 places à l'extrémité Ouest de la rue A. de Bretagne.

Pas si bêtes

Les maîtres d'animaux domestiques ou personnes en ayant la garde doivent veiller :

- à les sortir tenus en laisse
- à ce qu'ils ne divaguent pas sur la voie publique, parcs et jardins notamment les chats
- à ramasser les déjections en utilisant à cet effet les sacs mis à disposition ou les espaces réservés (Clos de La Fourchine) sous peine d'une amende de 68 €.

Tout feu, tout flamme

Les déchets végétaux de nos jardins méritent d'être valorisés. Pour cette raison, le compostage doit être privilégié. Il vous est rappelé que les feux de déchets végétaux sont interdits quelle que soit la période de l'année.

Débroussaillage

L'obligation de débroussaillage et de maintien en état débroussaillé s'applique aux propriétaires de terrains situés à moins de 200 mètres des bois et forêts. Cette opération doit être réalisée autour de votre habitation sur une profondeur de 50 mètres.

Aux abords de l'école

Nos enfants sont notre avenir, ensemble, protégeons leur environnement.

- Automobilistes, redoublez de prudence aux abords des écoles, limitez la vitesse et ne stationnez pas en-dehors des parkings.
- Ne jetez pas vos cigarettes et autres déchets près de l'école et utilisez poubelles et cendriers prévus à cet effet.

Halte aux tags

Considérés comme une dégradation légère d'un bien d'utilité publique, les graffitis constituent un délit pénal, passible d'une amende de 3 750 € et pouvant entraîner jusqu'à 10 ans de prison.

Cimetière

Le cimetière communal de Langeais est ouvert au public :

de 9 heures à 17 heures 30 (du 01/10 au 30/03) et de 9 heures à 20 heures (du 1/04 au 30/09).

Culte

Paroisse Sainte Joséphine Bakhita

Église St Jean-Baptiste, dimanche à 10h30

Presbytère

1, Place Saint Jean 02 47 96 81 36

Église protestante évangélique

22 rue Anne de Bretagne
Dimanche à 17h - 06 88 46 90 12

Pour une ville propre ...

Déchets ménagers

(Ramassage au porte à porte par le SMICTOM du Chinonais)

SMICTOM du Chinonais
24 pl Jeanne d'Arc
37502 Chinon cedex
02 47 93 22 05
www.smictom.com



SCANNEZ MOI

No Vert 800 196 595

ZONE CENTRE-VILLE

Centre-ville
+
Rue de Saint-Laurent,
Mortvoustètes, Route de Tours,
Av. des Mistrais (seule),
Zone industrielle Sud

Deux collectes hebdomadaires

- **lundi matin** •
sacs jaunes et les sacs noirs
- **jeudi matin** •
sacs noirs

ZONE HORS CENTRE-VILLE

Une collecte hebdomadaire
le mercredi après-midi pour les
sacs jaunes et les sacs noirs.

Décalage les jours fériés

Les collectes des bacs à ordures ménagères ne sont plus assurées les jours fériés. Lorsqu'une semaine comporte un jour férié (sauf s'il s'agit d'un samedi ou d'un dimanche), toutes les collectes sont décalées d'une journée, et ceci seulement à partir du jour férié.

Excepté pour les collectes du samedi qui sont maintenues. (Exemple avec le lundi 15 août férié : les collectes du lundi 15 sont décalées au mardi 16, celles du mardi 16 décalées au mercredi 17, celles du mercredi 17 décalées au jeudi 18, celles du jeudi 18 décalées au vendredi 19 et celles du vendredi 19 décalées au samedi 20. Les collectes du samedi 20 sont maintenues.)

LES DÉCHETS MÉNAGERS

J'AI MA VILLE
Et vous ?

www.langeais.fr

DOTATION SACS POUBELLES



Le lot de sacs poubelles annuel pour 2024 devra être retiré dans les locaux des services techniques en début d'année. Les dates de permanences seront communiquées fin 2023. Il est demandé à chacun de venir chercher sa dotation directement aux ateliers municipaux dans la ZI Sud - Rue Lavoisier (derrière Carrefour Market) car aucune distribution ne sera assurée en dehors des créneaux fixés.

Pour retirer ce lot, il suffira de présenter un justificatif de domicile daté de moins de 6 mois. Il est tout à fait possible de déléguer ce retrait à un proche ou un voisin. C'est lui qui, dans ce cas, signe le reçu.

Renseignements : 02 47 96 12 50

DÉCHETTERIE CINQ-MARS-LA-PILE

Pour tout le reste, y compris les déchets verts, une déchetterie vous est accessible sur la Zone Industrielle de l'Europe à Cinq-Mars-La-Pile.

Ouverture

- lundi de 14h à 18h,
- mercredi de 9h à 12h et de 14h à 18h,
- vendredi de 14h à 18h,
- samedi de 9h à 12h et de 14h à 18h.

02 47 96 56 86

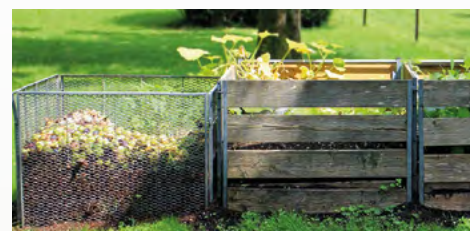
CARTE D'ACCÈS À LA DÉCHETTERIE

Pour toute demande de carte d'accès aux déchetteries du Smictom (1 seule carte par adresse), l'utilisateur doit fournir un justificatif de domicile de moins de 6 mois :



- soit aux agents d'accueil des déchetteries. Une carte provisoire est délivrée sur place, la carte définitive sera adressée par courrier (délai 15 à 30 jours),
- soit par mail à animation@smictom.com ou par courrier au Smictom du Chinonais à Chinon. La carte définitive vous sera adressée par courrier, dans un délai d'une semaine),
- soit dans les bureaux du Smictom où la carte définitive est délivrée sur place. Les particuliers n'ont accès qu'aux déchetteries de leur communauté de communes.

Le compostage pour réduire ses déchets



Le compostage domestique vous permet de réduire votre production de déchets d'environ 30%. Moins de déchets donc moins de collecte et moins de pollution. En compostant vos déchets biodégradables vous fabriquez également un engrais naturel parfait pour le jardin. Il est possible de réserver votre composteur par le biais du Smictom.

Collectes en apport volontaire

Verre // papier : Il est collecté dans les différents conteneurs (12) répartis sur la commune.

Textiles - chaussures : Chaussures, vêtements, petite maroquinerie dont vous n'avez plus l'usage peuvent être déposés dans l'un des 5 points de collecte du Relais 37 (membre d'Emmaüs) :
- Parking de Carrefour Market - Rue Carnot - 71 route de la Rouchouze (Croix Rouge) - Parking Place Barème - Parking Henri Monnerie - Rue Falloux - City stade en face du Collège Croix Rouge Française : lire p. 27

... et embellie !

Concours des maisons fleuries

La ville de Langeais organise chaque année, un concours « Maisons & Balcons fleuris » qui a pour but de récompenser les actions menées par les habitants de la commune en faveur de l'embellissement et du fleurissement de leur maison, jardin, cour, façade (balcons, fenêtres, murs, terrasse). La ville met en avant les efforts des participants sur la biodiversité et le naturel ainsi que leurs propositions pour faire face à la sécheresse qui devient récurrente. Le concours est ouvert en mai à tous les habitants de la commune sans aucune distinction.

Les habitants peuvent s'inscrire à l'aide du bulletin disponible à l'accueil de la mairie ou par formulaire sur le site.



Protection animale

Les amis de la faune et de la flore sauvage

Pour la protection de l'environnement du canton de Langeais.

Association qui informe sur la faune et la flore sauvage de nos forêts et des différents cours d'eau par des visites avec commentaires dans un but pédagogique et de fournir des aliments à la faune pendant la période hivernale. Nettoyage d'une partie des bords de rivière, de ruisseau et de la Loire, sorties nature, participation à de nombreuses manifestations (fête de la nature à Thilouze), sorties photo, champignons, visites commentées («À l'écoute de la forêt», en août ou septembre, «Sur les traces du castor», en mars, juillet et août, «Le brème du cerf», du 15 septembre au 15 octobre).

La Brosse - Langeais - 02 47 42 13 10

Association de protection animale et d'écologie langeaisienne

Cette association agit contre la souffrance des animaux et le respect de leurs droits. Préservation de la nature et de nos cours d'eau. Participation au nettoyage des bords de Loire. Placer les animaux abandonnés et les soigner, en collaboration avec différentes associations.

02 47 96 61 67 - 06 21 85 87 59 - 09 52 66 40 81

Espèces nuisibles et invasives

• Besoin d'aide pour l'identification des espèces végétales et de la biodiversité, Fredon Centre-Val de Loire vous accompagne.
contact@fdgdon37.fr
www.fredon-centre.com



Fredon Centre Val de Loire

• Frelons asiatique

L'équipe de recherche de l'université de Tours et du CNRS recherchent des frelons asiatiques (nids). Comment les identifier : extrémités des pattes jaunes, thorax noir, face orangée, et taille supérieur aux abeilles et guêpes. L'équipe se déplacera afin de procéder à leur collecte, sans frais pour les propriétaires et sans utilisation de produits chimiques. Merci de vous adresser à votre mairie



Les rendez-vous de l'année

Forum des associations

2 septembre 2023

Journées du patrimoine

16 et 17 septembre 2023

Téléthon

9 décembre 2023

Marché de Noël

décembre 2023

Foire de Pâques

avril 2023

Brocante de Pâques

avril 2024

Course cycliste de La Rouchouze

Jeu de l'Ascension

Fête des voisins

fin mai 2024

Fête de la musique

21 juin 2024

Marché nocturne

En juillet et/ou août

dans le centre ville, de 18h à minuit

Fête de la Saint Laurent,

Le 1^{er} week-end d'août

Fête du lac

Le 2^{ème} week-end d'août

Marché de Potiers

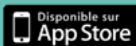
Le 3^{ème} week-end d'août

RETROUVEZ L'AGENDA DE VOS SORTIES SUR

- www.langeais.fr
- l'application mobile



Téléchargez l'application mobile de votre ville "Langeais" sur iPhone et Android



Marché hebdomadaire

Chaque dimanche, de 8h à 13h, sur la place de l'Europe et autour de la halle de l'Espace Alingavia, se tient le marché hebdomadaire. Le marché de Langeais accueille chaque semaine une centaine de commerçants non sédentaires. Il s'agit d'un des plus réputés de Touraine. Tarif : 1,20 € le mètre linéaire. 1€ pour les abonnés.

02 47 96 12 50
police.municipale@langeais.fr



Locations de salles



Salle des Essards

Située dans le centre des Essards

50 personnes maximum. **Équipement** : cuisine équipée sans vaisselle, 1 réfrigérateur, 1 lave-vaisselle, 1 appareil de cuisson (gazinière). 19 tables, 119 chaises, pas de vaisselle.

Espace Jean-Hugues Anglade (place Léon Boyer)

Salle de bar

45 m² (rez-de-chaussée) - 30 personnes maximum. **Équipement** : 50 chaises, 30 tables d'1 m², coin cuisine avec 1 four micro-ondes et 2 plaques électriques (impossibilité de cuire), 1 réfrigérateur. Pas de vaisselle.

Grande salle + salle de bar

(rez-de-chaussée complet) - 200 personnes maximum. **Équipement** : 200 chaises, 30 tables d'1 m², 23 tables d'1,5 m², 1 podium (6m x 4m), coin cuisine avec 1 four micro-ondes et 2 plaques électriques (impossibilité de cuire), 1 réfrigérateur. Pas de vaisselle.

Salle IN'OX (3 rue Andrée Colson)

Salle polyculturelle modulable (330 places en version spectacle, possibilité d'y organiser des séminaires, des conférences, des banquets,...) Cuisine, loges, amphithéâtre extérieur. Différentes formules de location (association, résidents, non-résidents, entreprises). Renseignements, disponibilité et tarifs : 06 28 83 38 03 - 02 47 96 12 50
inox@langeais.fr - www.langeais.fr

Salle polyvalente de La Rouchouze

Située à 7 km du centre de Langeais, vers Hommes) - 60 personnes maximum.

Équipement : 60 chaises, 17 tables, 2 réfrigérateurs, vaisselle (pour 60 personnes), 1 appareil de cuisson (gazinière).

Sécurité et secours

Gendarmerie

Communauté de brigades
de Bourgueil - Langeais
5 rue Andrée Colson 37 130 Langeais
02 47 96 17 50
<https://fr-fr.facebook.com/pages/Gendarmerie-Indre-et-Loire>
En cas d'urgence, en-dehors des heures
ouvrables, composez le 17

Pompiers

Centre d'incendie et de secours de Langeais
Chef de centre : Lieutenant Almeras Thierry
Route de Chemilly 37130 Langeais
02 47 96 61 76 à partir de 19h le vendredi

En cas d'urgence, en-dehors des
heures ouvrables, composez le 18

Service Départemental d'Incendie
et de Secours - SDIS 37
La Haute Limouillère,
Route de St-Roch,
37230 Fondettes
02 47 49 68 68 - www.sdis37.fr

Amicale des sapeurs pompiers de Langeais
L'amicale a pour objectif de resserrer les liens
d'amitié des sapeurs pompiers du centre de
secours de Langeais, favoriser et développer
les pratiques sportives individuelles ou en
équipes, soutenir et aider le développement
culturel, les actions en faveur des anciens
sapeurs pompiers.
L'association encadre une section de jeunes
sapeurs pompiers (JSP) pour faciliter le recru-
tement ultérieur.
Johnny Legrand, Président
jlegrand@sdis37.fr
lanamicale2@sdis37.fr
www.sdis37.fr

Permis de conduire - Points

Les conducteurs peuvent accéder à leur solde
de points via le site sécurisé
<https://www.telepoints.info>
Des stages de sensibilisation aux risques rou-
tiers, dits «stages de récupération de points»
sont régulièrement organisés à proximité de
Langeais.
www.stage-recuperation-points.com



Conseils pour ... un hiver tranquille

- 1_ Faites vérifier chaudière et conduit
de cheminée une fois par an par un
professionnel.
- 2_ Vérifiez que l'évacuation des fumées
s'effectue en dehors de l'immeuble.
Attention, les appareils mobiles de chauffage
d'appoint fonctionnant au butane, au
propane, au pétrole, ne doivent être utilisés
que par intermittence.
- 3_ Ne vous chauffez jamais avec des radiateurs
destinés à l'extérieur, ni en allumant le four
de la cuisinière, porte ouverte.
- 4_ Les appareils neufs fonctionnant au gaz
naturel doivent obligatoirement avoir le
marquage CE.
- 5_ N'utilisez les chauffe-eau sans évacuation
de fumées, que de façon intermittente et
pour une courte durée (8 minutes maximum).
Ils doivent être installés dans une pièce
suffisamment grande et aérée.
- 6_ Il est interdit d'installer une hotte raccordée
à l'extérieur dans une pièce où se trouve
également un appareil raccordé à un conduit
de fumée.
- 7_ Faites effectuer un entretien spécifique
régulier si votre logement est équipé d'une
Ventilation Mécanique Contrôlée (VMC) Gaz.
- 8_ Nettoyez régulièrement les brûleurs de
votre cuisinière à gaz (on doit voir la flamme
dans chaque orifice). Une flamme bien réglée
ne doit pas noircir le fond des casseroles.

Social • Santé

Le Centre Communal d'Action Sociale

7 pl. du 14 Juillet
02 47 96 17 10
ccas-langeais@wanadoo.fr

Heures d'ouverture
au public :
Du lundi au vendredi
de 10h à 12h,

Accueil sur RDV
Mme Annie Guédez
Adjointe au Maire

Le Centre Communal d'Action Sociale est un outil municipal pour
mettre en œuvre les solidarités et organiser l'action sociale au profit
des habitants de la commune, avec une attention plus particulièrement
portée aux personnes âgées ou souffrant d'un handicap .Il veille à la
bonne accessibilité des aides sociales, assure un accompagnement pour
les démarches administratives et oriente vers les services et les profes-
sionnels compétents. Il peut aussi prendre des initiatives au niveau local
pour lutter contre l'exclusion et soutenir les populations les plus fragiles,
ce dont témoignent à Langeais les services ci-dessous .

Le CCAS instruit divers dossiers : CMU, RSA, APA, dossier d'aide sociale
légale, téléassistance, dossier MDPH...

Le CCAS ne peut intervenir qu'au bénéfice des personnes résidant dans la
commune et dans le cadre d'actions à caractère social.

Service Transport

Le service de transport solidaire assure
la desserte vers le centre commercial de
la Fourchine le mardi après-midi, le jeudi
matin les semaines paires et de manière
ponctuelle ou selon les demandes au
marché hebdomadaire de la PL de l'Europe
le dimanche matin, au repas des anciens, à la
galette, à l'épicerie sociale de la Croix rouge....
Le service fonctionne également le jeudi
après-midi sur RVD pour aller en centre-ville,
l'EHPAD, bibliothèque, expositions, cinéma,
cimetière, RVD médicaux ou para médicaux,
démarches administratives ou bancaires....
Le coût du transport est de 3€ aller -retour ;
le bénéficiaire est pris puis ramené à son
domicile.
Pour tout renseignement complémentaire ou
pour prendre un RVD, contacter le CCAS au 02 47
96 17 10.

Plan canicule

Dans le cadre du plan canicule mis en œuvre par les
pouvoirs publics, le Maire informe qu'un registre
nominatif a été créé par le CCAS de Langeais,
dont la finalité exclusive est de permettre une
intervention ciblée des services sanitaires et
sociaux auprès des personnes vulnérables, en cas
de déclenchement du plan d'alerte et d'urgence.

Service Logement

Destiné à toute per-
sonne à la recherche
d'un logement social
(Val Touraine Habitat
et Touraine Logement)
sur la commune de
Langeais. Aide et
conseils pour la consti-
tution du dossier de
demande de loge-
ment.

Heures d'ouverture au
public : Du lundi au ven-
dredi de 10h à 12h. Sur
rendez-vous. Renseigne-
ments : 02 47 96 17 10

Portage de repas

Repas normaux, sans sel,
diabétique 7/7j. Prix du repas
(Langeais/Les Essards) 7,30 €,
prix hors commune 9,00 €
(Coteaux-sur-Loire, Cinq-Mars-
La-Pile).
Le service de portage de repas
à domicile, créé à l'initiative du
CCAS en 1996, peut être mis
en place tout au long de l'année
ou de manière plus ponctuelle,
sur un mois, sur une semaine.
Ce service peut venir soulager
les personnes âgées dans
leurs tâches quotidiennes, mais
aussi soulager leurs proches,
leur permettant par exemple de
pouvoir partir en vacances l'esprit
plus tranquille. Renseignements :
02 47 96 17 10 / 02 47 96 17 14

Conditions requises pour l'inscription :

- personnes âgées de plus de 65 ans, résidant
à leur domicile, et plus particulièrement les
personnes de plus de 80 ans, isolées
- personnes âgées de plus de 60 ans reconnues
inaptes au travail
- adultes handicapés (AAH, ACTP, carte
d'invalidité, reconnaissance travailleur handicapé)
ou bénéficiant d'une pension d'invalidité.

Renseignements/ Inscriptions : CCAS 02 47 96 17 10
Formulaire d'inscription téléchargeable sur www.langeais.fr

Le Centre Communal d'Action Sociale (CCAS)

Colis de Noël

Comme chaque année, les personnes âgées de plus de 65 ans titulaires de l'allocation de solidarité aux personnes âgées ou minimum vieillesse se verront offrir un colis de Noël. Attention, l'octroi de ce colis est soumis aux conditions de revenus.

Les personnes intéressées doivent se manifester au CCAS avant la mi-novembre au plus tard.

Écoute et soutien

Un groupe de bénévoles assure un accompagnement régulier des personnes isolées de plus de 70 ans qui en font la demande. Cet accompagnement prend des formes diverses selon les besoins ; appels téléphoniques réguliers, visites à domicile, courses, promenades, déplacements en voiture pour des rendez-vous médicaux hors commune. L'inscription se fait par téléphone au CCAS.

Ce service vient en complément des solidarités de proximité (famille, voisins, amis) prioritairement dans les cas où ces solidarités ne fonctionnent pas, et des systèmes d'aide à domicile.



Sachant que la population langeaisienne et en son sein le nombre de personnes âgées et isolées ne cessent de croître, il est demandé au personnel de santé de la commune, aux commerçants et à des correspondants de quartier, d'inviter les personnes qu'ils connaissent susceptibles de recourir au service mis en place en appelant le CCAS au 02 47 96 17 10.



Le Centre Social de la Douve fait peau neuve en 2023 avec un nouveau nom : AGORA !

Créée en 1947, AGORA est une association agréée par la CAF et gérée par un conseil d'Administration composé d'habitants défendant un projet social participatif.

Au quotidien, une équipe de professionnels et de bénévoles mettent en place des activités, des actions et des services pour tous les habitants de la communauté de communes TOVAL.

Vous avez besoin d'un renseignement, d'aide dans une démarche ou souhaitez vous investir dans un projet ?

Les portes de l'association vous sont grandes ouvertes !

Plus d'informations :

Pour contacter l'accueil de l'association inscriptions aux accueils de loisirs :

02 47 96 54 88 (tapez 1)

alsh@agora-asso.fr

Pour contacter l'accueil du Centre Social :

02 47 96 54 88 (tapez 2)

contact@agora-asso.fr

agora-asso.fr

@assoagora

Ouverture :

4 place de la douve

Lundi, mercredi, vendredi :

9h-12h 14h-17h30 ; mardi, jeudi : 14h-17h30

RECHERCHE DE BÉNÉVOLES

Le Centre Social est un lieu de vie, d'échange et d'engagement. Vous avez une passion que vous voulez partager, un savoir-faire à transmettre via un atelier, aider les enfants dans leurs scolarités, des qualités artistiques culturelles que vous souhaitez exprimer... Nous recherchons des personnes comme vous ! Vous êtes intéressé(e) ? Faites-le nous savoir en nous contactant par mail sur referente.accueil@ladouve.fr, nous serons ravis de vous voir rejoindre notre grande famille !

L'association Agora

PÔLE FAMILLES HABITANTS

La référente familles vous propose différentes actions tous les mois selon vos souhaits et volontés. Vous êtes le/la bienvenue au Centre Social pour venir récupérer le programme mensuel et discuter des activités autour d'un café. Parmi les actions proposées, vous pouvez y retrouver l'atelier cuisine Les Toqués, les matinées pour enfants Jouons avec les Petits (avec les Pep37), des ateliers naturopathie, le café des habitants mis en place par notre référente accueil et pourquoi pas un projet que vous souhaitez voir naître ! Les professionnels du Centre Social seront là pour vous soutenir et vous aideront à le mettre en place.

Besoin d'aide pour déchiffrer un courrier ? Pour écrire une lettre ? Notre bénévole écrivain public vous accueille tous les mercredis de 9h à 12h.

Le Pôle Familles & Habitants s'adresse à toute la population sans distinction et met un point d'orgue sur les actions en lien avec la parentalité (voir le dispositif CLAS cf page 35)

PÔLE JEUNESSE

Le secteur jeunesse a pour mission l'animation jeunesse sur les communes de Langeais et de Cinq Mars la Pile via ses 2 accueils libres La Cas'Ados (4 place de la douve, Langeais) et Le Mix'Ados (1 place Buissonnière, 1er étage, Cinq-Mars-la-Pile). Ce sont des espaces ouverts aux jeunes de 11 à 17 ans où ils peuvent venir quand ils le souhaitent sur les horaires d'ouverture. Des activités peuvent être proposées par l'équipe mais c'est aussi un lieu où les jeunes peuvent simplement venir se retrouver sans une obligation de participation aux activités, la volonté de ces espaces est bien de laisser la liberté aux jeunes de pouvoir s'exprimer, s'émanciper, se construire en tant que jeune et futur adulte.

Ouvertures : Mardi et Jeudi : 17h-18h30 ; Mercredi : 11h-18h30 ; Vendredi : 17h - 19h ; Samedi 12h-19h

Et pendant les vacances ?

• Un accueil de loisirs jeunes « D'Click » est proposé sur Langeais au sein de l'espace jeunes. Un planning d'activités établi par les animateurs est proposé aux jeunes. L'inscription se fait en amont des vacances via le portail familles.

L'accueil de loisirs est destiné aux jeunes de 11 à 17 ans, il est ouvert de 7h15 à 18h30. Le repas

est compris et assuré par la structure.

• En parallèle à cet accueil de loisirs à la journée, les accueils libres peuvent être ouverts l'après-midi et/ou en soirée avec des temps forts organisés en fonction des envies des jeunes.

PIJ Point Info Jeunesse

Le secteur jeunes est également garant du fonctionnement du Point Information Jeunesse à l'échelle intercommunale. Véritable service de proximité, le PIJ permet à tous les jeunes de 11 à 30 ans de la communauté de communes, d'avoir accès à l'information et aux services développés dans le réseau Information Jeunesse

Ouverture : Mardi et Jeudi : 16h-18h30 ; Mercredi 11h-18h30 ; Vendredi : 16h-19h ; Samedi : 12h-19h

PÔLE ENFANCE

L'équipe d'animation de la Citadelle s'attache à favoriser l'épanouissement personnel de chaque enfant au sein de la collectivité en organisant des activités variées adaptées aux goûts et aux besoins de chaque enfant.

Parmi ces activités, les enfants pourront profiter d'ateliers créatifs, de jeux en plein air, de sorties culturelles / sportives et bien plus encore !

Hors vacances scolaires :

Mercredi : de 7h15 à 18h30 à La Citadelle

Inscriptions à l'année. Paiement à la réception de la facture. Journée complète ou demi-journée avec ou sans repas selon les places disponibles

Possibilité d'inscrire vos enfants sur les accueils de Cinq-Mars-la-Pile (Le Carrousel) et Mazières-de-Touraine (Le Nichoir) Tarifs selon le quotient familial

Vacances scolaires :

• **Petites vacances :** du lundi au vendredi, de 7h15 à 18h30.

Inscriptions en ligne avec paiement en amont. Inscriptions à la journée.

• **Grandes vacances :** du lundi au vendredi de 7h15 à 18h30. Une semaine de fermeture en août (il est possible d'inscrire vos enfants à l'accueil de Cinq-Mars-la Pile, Le Carrousel, durant cette semaine) Inscriptions à la semaine.

COMMENT FAIRE SES INSCRIPTIONS ?

Toutes inscriptions sont à faire sur notre portail familles : centre-social-douve.portail-defi.net

Vidéo explicative sur comment faire ses inscriptions :

<https://youtu.be/T15RWFPKhu>

Aide à domicile en milieu

L'association du service à domicile



A.D.M.R. "Soutien à domicile"

(2^e étage) - Auxiliaires de vie

Les aides à domicile interviennent auprès de tout public : Personnes seules, en couple ou Famille, Jeunes, Personnes âgées, Handicapées, malades, accidentées.

Aide à la personne : aide à la toilette, au lever, au coucher, repas, courses. Pour permettre de rester chez soi et garder le plus longtemps possible son autonomie.

Entretien du logement : ménage, repassage, sols, vitres, linge...

Garde d'enfant : avant ou après la garderie ou l'école, financement partiel possible par la CAF via la PAJE.

L'ADMR peut vous accompagner dans toutes les étapes de la vie de la naissance jusqu'au grand âge. Les associations ADMR sont agréées par tous les services sociaux : Conseil Départemental, APA, Carsart, MSA, et toutes les caisses de retraite et mutuelles... Déduction à 50% des impôts, possibilité de crédit d'impôts même si vous ne payez pas d'impôt.



• ADMR Soutien à domicile Langeais :

Territoire d'intervention : Langeais, La Rouchouze, Les Essards, Saint Michel-sur-Loire.

Véronique Gadrez - 02 47 96 52 63

vgadrez@fed37.admr.org / www.admr.org

• ADMR Soutien à domicile Langeais Est :

Aide à la personne, entretien logement, garde d'enfants.

Territoire d'intervention : Cinq-Mars-La-Pile, Mazières-de-Touraine, Cléré-les-Pins, Saint-Étienne de Chigny. Portage de repas sur tout le Nord ouest du département. Repas 7j/7, livraisons 5j/7

Cécilia Truillet - 02 47 96 52 63

ctrillet@fed37.admr.org / www.admr.org

A.D.M.R. "Familles"

(2^e étage) - Techniciennes d'Intervention Sociale et Familiale

Aide aux familles avec enfants en cas de grossesse, maladie ou hospitalisation. Interventions effectuées par des TISF (Techniciennes d'Intervention Sociale et Familiale) ou auxiliaire familiale. Territoire d'intervention : Langeais, son canton et les communes environnantes

Cécilia Truillet - 02 47 96 52 63

ctrillet@fed37.admr.org / www.admr.org

A.D.M.R. «S.S.I.A.D. La Santé chez soi»

(1^{er} étage) - Aides soignants

Soins de nursing pour patients de plus de 60 ans dépendants. Le SSIAD assure et coordonne des soins d'hygiène et de confort (toilette, habillage, lever,...) ainsi que des soins relationnels.

Ce sont des aides-soignantes qui interviennent au domicile encadrées par l'infirmière-coordinatrice.

Territoire d'intervention : Langeais, Avrillé-lès-Ponceaux, Cinq-Mars-La-Pile, Cléré-les-Pins, Ingrandes-de-Touraine, Les Essards, Mazières-de-Touraine, Saint Michel-sur-Loire, Saint Patrice.

Infirmière coordinatrice : 02 47 96 63 02

ssiad.langeais@fed37.admr.org

www.ssiad-la-sante-chez-soi.org

A.D.M.R. "Centre de Santé"

(Rez-de-chaussée) Infirmières

Le centre de santé assure des soins infirmiers à domicile ou au centre (22 rue Descartes) et participe à des actions de santé publique, de prévention, d'éducation thérapeutique et à des actions sociales.

Il est composé d'infirmiers/infirmières diplômé(e)s d'État et d'une secrétaire.

Permanences au Centre :

Du lundi au samedi de 7h15 à 7h30 (sur RDV), de 13h à 13h30 (sans RDV), de 17h30 à 18h (sans RDV), le dimanche sur RDV.

Secrétariat du Centre joignable du lundi au vendredi de 9h à 13h - 02 47 96 80 28

centresante.langeais@fed37.admr.org

Lien possible avec
la fédération et le national :
www.admr.org

ADMR

22 rue Descartes - 37130 Langeais

Soutien à domicile famille : 02 47 96 52 63

SSIAD : 02 47 96 63 02

Infirmière : 02 47 96 80 28

Accueil et accompagnement Seniors



EHPAD Le LangeOis

Maison de retraite

Le LangeOis est un Etablissement d'Hébergement pour Personnes Âgées Dépendantes (EHPAD). Public et autonome, il peut accueillir 83 personnes en hébergement permanent. Le logement est assuré en chambres individuelles avec salle d'eau et toilettes attenantes. Elles sont réparties sur 3 niveaux desservis par 2 ascenseurs. Six chambres sont aménagées pour personne à forte corpulence et 14 personnes peuvent vivre au sein d'une unité de vie protégée.

Trois autres espaces extérieurs sont par ailleurs proposés : un jardin intérieur, un jardin attenant à l'unité de vie protégée et une terrasse au 2^{ème} étage donnant sur le coteau de la Loire. L'établissement cherche à respecter les valeurs éthiques de la Charte des droits et libertés de la personne âgée en situation de handicap ou de dépendance.

12, rue Simone Veil - 02 47 96 20 60

accueil.ehpadlangeais@gmail.com

www.ehpadouestouraine.fr



Association la LangeOise

L'association la LangeOise va organiser au bénéfice des résidents un grand loto le samedi 14 octobre 2023 à la Salle IN'OX. De nombreux lots sont à gagner. Nous vous attendons nombreux ! Les bénéficiaires nous permettront de financer des sorties et visites extérieures pour nos aînés ainsi que des activités et concert à l'EHPAD.

Mme Edouard ou Mme Galbrun-Poussy : 02 47 96 20 60

F.A.V.E.C

Association des veuves et veufs d'Indre-et-Loire
08 90 70 74 37



L'aide aux personnes âgées

Vous avez des questions sur la vie quotidienne, l'hébergement et l'état des places disponibles, les aides envisageables ou encore les services spécialisés ? Toutes les réponses sont centralisées sur le site internet touraine-reperage.fr, pour vous rendre service.

<https://www.touraine-reperage.fr>

Un conseiller autonomie est à votre écoute dans la Maison départementale de la solidarité (cf p.26). Il pourra répondre à vos questions, vous orienter, vous aider à remplir un dossier de demande d'aide.

Dossier APA disponible au CCAS 02 47 96 17 10

Relais Cajou (Mutualité Française Centre

Val de Loire groupe Vvyv3)

Accueil de jour pour les personnes âgées atteintes de troubles neurodégénératifs. Ouvert chaque jeudi à Langeais à la Maison des associations - rue de Nantes.

02 47 25 91 16 relais.cajou@wanadoo.fr

<http://relaiscajou.mfcvl.com/>

BULLES d'R (Bulles d'R-Plateforme de répit et d'accompagnement des aidants- Mutualité Française Centre Val de Loire groupe Vvyv3)

Plateforme de soutien pour les proches aidants qui accompagnent à domicile une personne âgée atteinte de troubles neurodégénératifs et/ou en perte d'autonomie. Ce service gratuit est un temps d'écoute des besoins et de recherche de solutions, des activités de lien social et des formations pour mieux comprendre et accompagner la maladie.

02 47 25 91 16 plateforme.repit.cajou@orange.fr

<https://bullesdr.mfcvl.com/>

Accueil et services en direction des familles

Maison Départementale de la Solidarité MDS (Conseil départemental)

Rattachée au territoire grand ouest de Chinon, la MDS de Langeais rassemble des professionnel(le)s : assistantes sociales, éducatrice, conseillère en économie sociale et Familiale, puéricultrice, conseillère conjugale et familiale,... afin d'apporter une réponse sociale de proximité à tous ceux qui, à un moment ou un autre, ont besoin d'une écoute, d'un conseil, d'une aide gratuite.

Une consultation de nourrissons : a lieu le mardi de 9h à 11h, sur rendez-vous.

Des permanences sont assurées par les assistantes sociales.

Pour toute information, l'accueil est assuré par une secrétaire médico-sociale qui vous renseignera au 02 47 96 81 42.

Lorsque la MDS est fermée, ou en cas d'urgence, téléphoner au territoire grand ouest à Chinon au 02 47 93 14 35, tous les jours de 9h à 12h30 et de 13h30 à 17h.

Horaires de la MDS de Langeais :

Lundi et mercredi de 14h à 17h et du mardi, jeudi et vendredi de 9h à 12h.

Secteur géographique :

Langeais - Cinq-Mars-La-Pile - Avrillé-lès-Ponceaux - Hommes - Les Essards Mazières-de-Touraine - Saint Michel-sur-Loire Saint Patrice - Rillé - Savigné-sur-Lathan - Ingrandes-de-Touraine

MDS de Langeais - Place Jeanne d'Arc
02 47 96 81 42

Transport à la demande (T.A.D)

Un service adapté et accessible à tous permettant de se déplacer de votre commune vers le centre-ville le plus proche ou le chef-lieu de canton. (Secteur Langeais : Langeais - Savigny-sur-Lathan)

Pour connaître les services proposés dans votre commune, vous pouvez vous rendre sur : www.remi-centrevaldeloire.fr.

Pour bénéficier du transport à la demande, il vous suffit de joindre la centrale de réservation au 0 800 12 30 37 (service et appels gratuits).

Vous pouvez effectuer vos réservations du lundi au vendredi de 9h00 à 17h00 (hors jours fériés).

Kits familles nombreuses

La carte Familles nombreuses

Elle permet aux familles de 3 enfants mineurs et plus, d'obtenir, au-delà des réductions sur les titres de transports ferroviaires (SNCF), des avantages auprès de partenaires officiels représentant les grands secteurs commerciaux où s'effectuent les principales dépenses des familles : grande distribution, habillement, automobile, électroménager, restauration, sports, loisirs,...).

Renseignements :

http://famille.voyages-sncf.com/carte-familles-nombreuses-demande_de_kit.

Planning familial 37

Un lieu d'écoute et de dialogue : il favorise l'échange et le partage des savoirs, des cultures, des expériences. Les rencontres sont anonymes, gratuites et sans rendez-vous. Elles s'adressent à tous et à toutes : femmes, hommes, jeunes, couples,... Écoute et accompagnement adaptés pour aborder des thèmes variés (parentalité, violences, couple,...). Information et sensibilisation sur la sexualité, la contraception, les conduites à risques,...

Permanences à Langeais

Ouvertes à tous, anonymes et gratuites, une fois par mois, le mercredi de 15h à 17h au centre social de La Douve. Il est possible et préférable de prendre rendez-vous

Renseignements : 02 47 20 97 43

contact@leplanningfamilial37.fr

Facebook : mfpf37

Restos du Cœur

Aide aux familles les plus démunies, distribution alimentaire, accompagnement social. Accueil, écoute, suivi.

1 Place du 14 Juillet - Langeais

Local : 02 47 96 32 08

ad37.langeais@restosducœur.org

Catherine Bouchon 06 81 15 10 88

Croix-Rouge française Unité Locale Touraine Ouest

L'unité locale intervient dans différents domaines :



Aide alimentaire

Sur rendez-vous orientation par les travailleurs sociaux (AS et CCAS) avec une épicerie sociale située à la Rouchouze ainsi que des distributions de colis alimentaires à Château la Vallière.

La Rouchouze : 02 47 96 04 64 - 06 45 68 12 86

Château la Vallière : 06 38 26 97 44

Aide vestimentaire

Vestiboutique à la Rouchouze ancienne école

Ouverte le mardi de 9H00 à 17H00

Le Jeudi de 9H00 à 11H30

02 47 96 04 64

Vestiboutique à Bourgueil

au 12 bis avenue de St Nicolas

Ouvert le jeudi de 9H00 à 17H00

02 47 97 82 12

Aide financière

Orientation par les travailleurs sociaux (AS et CCAS) et étude de dossier

Aide au règlement de factures de première nécessité.

Urgence et secourisme

Formation grand public (IPS et PSC1)

Postes de secours

Situation d'exception.

06 45 68 12 47

06 30 28 12 16

Croix-Rouge française BP29 37140 Bourgueil

ul.bourgueil@croix-rouge.fr

Langeais Optique

Testons ensemble la puissance de vos yeux

FACE AU CHATEAU

Ouvert du mardi au samedi de 9h à 12h30 et de 14h30 à 19h

02 47 96 83 31

Pour un examen plus approfondi, consultez votre optométriste.

ZEXAMENT DES PUEES

GRATUIT

optique-photo@wanadoo.fr

Présence

Présence Verte Touraine est un service de téléassistance s'adressant aux personnes actives ou retraitées qui souhaitent rester à domicile en toute sécurité et rompre la solitude et l'isolement. Une équipe formée à l'écoute et à l'assistance veille 24h/24. Si besoin, elle fait intervenir à votre domicile les personnes que vous avez choisies dans votre entourage ou les services d'urgence appropriés. Elle s'assure aussi du bon déroulement des secours.



Conseillers Présence Verte
Touraine : 02 47 31 61 96

CCAS de Langeais : 02 47 96 17 10

Les Langeaisiens constituant leur dossier par le CCAS bénéficient de 20 € de réduction sur les frais d'installation.



Localisation des défibrillateurs

Neuf défibrillateurs sont mis à disposition sur la commune :

- Stade de foot
- Gymnase groupe scolaire
- Espace J-H Anglade,
- Salle IN'OX,
- COSEC,
- Mairie (accueil),
- Piscine,
- Bibliothèque,
- Plan d'eau des Essards.

Accompagnement à la formation et à l'emploi



France Services Besoin d'aide pour vos démarches administratives et numériques ?

France Services est un guichet unique porté par la Communauté de Communes Touraine Ouest-Val de Loire qui vous donne accès dans un seul et même lieu aux princi-

paux organismes de services publics : Pôle emploi, Assurance Retraite, Ministère de la Justice, Finances publiques, Assurance Maladie, CAF... Les agents France Services vous accueillent et vous accompagnent pour toutes vos démarches du quotidien sur rendez-vous. Vous avez également accès à deux postes informatiques en libre-service (sur réservation).

Stéphanie SOULAS
Sophie DEZAUNAY
5 place du 14 juillet
02 47 96 90 89
franceservices.langeais@cctoal.fr
Lundi, mardi et jeudi :
9h-12h30 et 14h-17h - Vendredi :
9h-12h30 et 14h-16h

LE CONSEILLER NUMÉRIQUE

Le conseiller numérique France Services vous accompagne dans l'appropriation des usages numériques quotidiens comme :

- Prendre en main un équipement informatique.
- Envoyer, recevoir, gérer mes courriels.
- Créer et gérer mes contenus numériques.
- Naviguer sur internet.
- Apprendre les bases du traitement de texte.
- Connaître l'environnement, le vocabulaire numérique et les dangers d'internet
- Installer et utiliser des applis utiles sur mon smartphone.

Dominique Sebillé - 06 75 33 38 92
dominique.sebille@conseiller-numerique.fr

France Services // Permanences

CARSAT (Retraite)

Sur rendez-vous au 09 71 10 39 60 ou dernier mercredi du mois 9h-12h/13h-16h30

CAF Visio RDV

Sur rendez-vous sur Caf.fr, Visio sur votre matériel ou dans nos locaux selon les disponibilités

CPAM-Caisse Primaire d'Assurance Maladie

Sur rendez-vous téléphonique et/ou visio (les lundis 9h-12h / 14h-16h)
Rendez-vous à prendre auprès de la FS

CAUE (Architecte)

02 47 31 1340 - Sur rendez-vous le 1^{er} lundi du mois

Association Jeunesse et Habitat

Sur rendez-vous au 02 47 60 51 55

CDAD Point Justice

Sur rendez-vous en visio
2^{ème} lundi du mois 14h-16h30

ITS (Inter-Travail-Service)

Sur rendez-vous au 02 47 96 17 02
Lundi 14h-17h, mardi 14h-17h et vendredi 9h-12h

Mission Locale

Sur rendez-vous au 02 47 21 64 54
Les lundis 9h-12h/14h-17h

Conciliateur M. Delage

Sur rendez-vous au 06 75 33 84 27
1^{er} et 3^{ème} mercredis matin du mois.

Mission locale de Touraine Point accueil sur Langeais



Accompagnement pour l'insertion sociale et professionnelle des jeunes 16-25 ans sur l'orientation, la formation, l'emploi, le logement, la santé, les droits et la vie quotidienne.

Permanence tous les lundis matins ainsi que les après-midis une semaine sur deux.
02 47 21 64 54 - mission.locale@mltouraine.com
https://www.mltouraine.com/

Pôle Emploi

Demandeur d'emploi - Tél. : 39 49
(inscription, actualisation, consultation de votre dossier, information,...)

Entreprise - Tél. : 39 95
(dépôt d'offre, aide au recrutement, information,...) ou www.pole-emploi.fr

Lire et dire

Enseignement du français aux étrangers et aux personnes ayant oublié les savoirs de base.



Frédérique ROQUES - fred2.roques@gmail.com
(réfèrent secteur Langeais)
06 24 40 23 27 - 06 06 44 43 15
http://lireetdire2@orange.fr

Inter Travail Services (ITS) Association Intermédiaire

Accueil et suivi des demandeurs d'emploi

L'association ITS (Bourgueil/Langeais) propose un service de proximité et des compétences pour vous aider dans votre vie quotidienne.

Que vous soyez particuliers, industriels, artisans, responsables d'une collectivité territoriale ou d'une association, ITS peut mettre des salariés à votre disposition pour vos travaux quotidiens, saisonniers ou exceptionnels, pour renforcer vos effectifs ou remplacer du personnel. ITS est agréée «Services à la personne», les particuliers peuvent donc déduire de leurs impôts un pourcentage de la facture (en fonction de la législation en vigueur). Une conseillère assure le recrutement, le suivi de mission et toutes les démarches administratives.

Carrefour Initiatives - 7 pl. du 14 Juillet
Laurence PELLUARD 02 47 96 17 02
its.bourgueil@wanadoo.fr

Aja Bien-être

Association qui a pour but d'accompagner des professionnels dans le bien-être en mettant à disposition des salles pour des ateliers découvertes.

06.07.95.86.83
ajabienetre@gmail.com



Santé et Handicap



Espace Santé Jeunes

67 rue Blaise Pascal 37000 Tours
02 47 05 07 09
espacesante.jeunes37@wanadoo.fr

Maison Départementale des Personnes Handicapées (M.D.P.H.)

38 rue Édouard Vaillant
CS 14 233 - 37042 TOURS Cedex
Permanence téléphonique de 13h30 à 17h au 02 47 75 26 66

AGEFIPH

Association de Gestion du Fonds pour l'Insertion professionnelle des Personnes Handicapées - Délégation régionale Centre
35 avenue de Paris - 45058 Orléans cedex 1
0 800 11 10 09 (prix d'un appel local)
www.agefiph.asso.fr

SAMETH

Le Service d'Appui pour le Maintien dans l'Emploi des Travailleurs Handicapés (Sameth)
45 rue du Mûrier BP 136 - 37541 ST-CYR-SUR-LOIRE Cedex
02 47 85 30 30

Association Inter' VAL

Organisme de vacances adaptées à destination de personnes adultes en situation de handicap mental. Le projet de l'association tend principalement sur la volonté de faciliter l'accès aux vacances, aux loisirs, par le biais de l'animation et de la convivialité. Les séjours de vacances se déroulent dans toute la France.
02 47 37 14 41 - 1 passage du prieuré
interval.asso@gmail.com / www.asso-interval.com



CAMSPS - ITEP - IME cf p. 38



Professionnels de la santé

AMBULANCES, TRANSPORTS DE MALADES

AMBULANCES DE LANGEAIS / TAXI DE LANGEAIS

02 47 96 82 24

RICARTÉ TAXI

Transport de personnes agréé CPAM
Commune de stationnement
Langeais rivarennais ambillou
02 47 96 56 27 - 06 30 40 48 98
ricartetaxi@aol.com

TOURAIN TAXIS

06 45 87 6610 - touraine.taxis@orange.fr

TAXIS LAUNAY

Tout transport et personnes à mobilité réduite (PMR)
Lignières-de-Touraine 02 47 96 64 86
taxilaunay@gmail.com - www.taxislaunay.com

TAXI ANNIE

Cinq-Mars-La-Pile - 06 28 97 59 45

AUDIOPROTHÉSISTES

AUDILAB

Bilan d'audition, appareillage auditif et accessoires d'aide à l'écoute. 15 rue Thiers - 02 47 96 54 45
langeais@audilab.fr - www.audilab.fr / centre/audioprothesiste-langeais/

ENTENDRE

Spécialiste en appareillage auditif de l'adulte et de l'enfant / Protections auditives sur mesures / Prise en charge de l'acouphène - ZC du Carrefour Market Rue Carnot - 02 47 75 18 58
entendrelangeais@groupe-francois.fr
www.entendre-langeais.fr

BIEN-ÊTRE / RELAXATION / ACCOMPAGNEMENT

ALLAIN FLORENCE

Sophrologie, praticienne en AMMA ASSIS, magnétisme et Reiki. Activité pratiquée à domicile
06 22 53 60 13
florenceallain.fr@gmail.com
f Florence Allain Sophrologue

BABY PLANNER (KAREN GIOLI)

Accompagnante parentale et monitrice de portage destinés aux futurs parents
07 83 56 00 48

CORVÉE MAGALI

Magnétisme et réflexologie
Rue P. Baudry - 06 78 09 19 44
gasimag@hotmail.fr

KATIA HERAUD-BEYAERT

Hypnose Ericksonienne
24 rue Anne de Bretagne
06 15 51 93 46

L'INSTANT SUSPENDU

Massage relaxant, crânien, femme enceinte, bébé, réflexologie plantaire, Amma Assis. En cabinet, à votre domicile, en entreprise.
7bis rue des Culeveaux - 06 67 74 75 78
linstantsuspendu37@gmail.com
http://www.linstant-suspendu.com

RACHEL TIPHANNEAU

Magnétiseuse - 06 72 84 06 35
tipharachel@gmail.com

SÉJOURNÉ SANDRINE

Sophrologie à LALEC, cours individuel ou en groupe
06 86 44 77 29

SOPHROLOGUE MAGALI BOUCHER

Bien-être au quotidien (gestion du stress, sommeil, confiance en soi,...), préparation mentale (naissance, permis, examens,...) Accompagnements individuels et personnalisés pour enfants, adolescents, adultes. 06 79 76 88 00
mbsophro37@gmail.com
http://www.mbsophro.fr/

YOGA - MÉDECINE DOUCE O'BONHEUR D'ISIS

Cours de Yoga et Soins en médecine douce par hypnose - digipression / réflexologie plantaire - énergétique humain/animaux/lieux de vie.
Cabinet 7 bis rue des culeveaux
06 07 95 86 83 - celine.laz@live.fr
www.obonheurdisis.fr

CHIRURGIENS DENTISTES

DR ALEXANDRE HUBERT

3, rue F. Nerra - 02 47 72 80 20

DR FLORENCE LECRUX

34, rue A. de Bretagne - 02 47 96 81 02

INFIRMIERS

CHANTAL HOUZÉ

Soins à domicile ou au cabinet sur rdv
52 rue des Coudraies
02 47 48 98 10 - 07 82 76 14 16

CENTRE DE SOINS - ADMR (CF P24)

VIRGINIE DESVIGNES

27, avenue des Mistrais
02 47 96 51 30 - 06 26 68 74 53

KINÉSITHÉRAPEUTES

JEAN-YVES GARNIER (À DOMICILE)

06 37 34 72 95 - relationsext@yahoo.fr

JEAN-FRANÇOIS HUCHOT

80, rue A.de Bretagne - 02 47 96 68 62

CABINET DE KINÉSITHÉRAPIE (+ À DOMICILE)

9 rue Falloux - 09 53 80 43 15

SCM PANNÓNIA - CABINET DE KINÉSITHÉRAPIE (+ À DOMICILE)

6 rue de Nantes - 06 16 17 90 80

LABORATOIRE D'ANALYSES MÉDICALES

LABORIZON CENTRE

78, rue A. de Bretagne
02 47 96 84 21

MÉDECINS GÉNÉRALISTES

DR ÉLISE ANDRÉ

3 rue de Tours - 02 46 65 57 75

DR BRUNO AMIAND

43, rue Rabelais - 02 47 96 80 92

DR DANIEL AMIAND-NOREL

43, rue Rabelais - 02 47 96 80 92

DR ARNAUD COLLIN

14 Place Léon Boyer - 02 47 96 83 35

DR LYDIE JOLY

DR SONIA DESLIERS

2, rue Jeanne d'Arc - 02 47 96 08 54

DR FABIEN VANNIER

7 bis rue Falloux - 02 47 96 82 93

OPTICIENS

M. AURÉLIE SOUCHU

4, pl. Pierre de Brosse - 02 47 96 83 31

CONCEPT OPTIQUE

13 rue Thiers - 02 47 96 92 94

OPTIQUE KRYSS

Rue Carnot Centre Commercial
Carrefour Market - 02 21 00 03 49

OPHTHALMOLOGISTES

DR PRECAUSTA

DR RAZAVI

DR VANDERMEER

rue des Mistrais - 02 47 67 13 10

ORTHOPHONISTES

CABINET au 27 avenue des Mistrais

AGNÈS MAILHEBAU - COUZINET

BAPTISTE LEPARMENTIER

02 47 96 58 99

STÉPHANIE RICART-TOUNISSOU

02 47 96 88 78

MÉLANIE BERRIVIN

(à domicile, pour adultes)
06 02 25 23 49

OSTHÉOPATHES

M. JEAN-FRANÇOIS HUCHOT CF KINÉ P30)

MME MARIE GRANDPEY

133 route de Tours - 07 82 53 64 56

PÉDICURES - PODOLOGUES

CABINET LANGEAIS PODOLOGIE

133 rue de Tours - 02 47 96 39 97
Rdv sur www.langeais-podologie.fr

PHARMACIES

PHARMACIE DU CHÂTEAU

12 rue P.de Ronsard - 02 47 96 80 68
pharmacielebourg37@gmail.com

PHARMACIE DES 3 TOURS

4 rue Thiers - 02 47 96 71 61
pharmaciedes3tours@akyles.fr

PSYCHOLOGUE

ALYSSA GOULOUNÈS

Consultation avec un psychologue, psychothérapie adulte, psychothérapie enfant (dès 5 ans), soutien psychologique, bilan psychologique pour enfant et adolescent 44 route de Tours - 06 67 82 27 80
a.goulounes.psy@gmail.com
http://a-goulounes-psy.fr

ANNE HOUDBINÉ

40 rte Cueillemineault - 09 64 49 04 93

ESSENTIELLES (JULIA CASTAING)

Psychothérapie adultes-couples-adolescents-enfants avec accompagnement parental, Coaching professionnel / Préparation examen et ateliers de Méditation de Pleine Conscience MBSR 39 rte des liziers
06 16 76 14 63
essentiellesconsulting@gmail.com
juliacastaing.com

JULIEN BOUILLOT

44 route de Tours - 07 66 31 83 03

SOPHIE HALAY

3, rue de Tours - 06 60 79 45 67

RADIOLOGIE

CENTRE D'IMAGERIE MÉDICALE

8, rue de Tours - 02 47 96 25 00

SAGE-FEMMES

GÉRALDINE MERCAT CAMILLE CHAUVIN

99 rue de Tours - 02 47 96 33 06

Élimination des déchets médicaux

L'élimination sécurisée des déchets d'activités de soins à risques infectieux des particuliers en auto-traitement, une borne de collecte automatisée a été mise en place dans les deux pharmacies.



POUR NOS AMIS LES ANIMAUX

CLINIQUE VÉTÉRAIRE

DR BRUNO CAVENAILE DR PASCAL RENSON

Rue Joaquin du Bellay
02 47 96 58 58
vetos.cavenaile.renson@gmail.com

OSTHÉOPATHE ÉQUIN / CANIN

MME GAËLLE VERDON

06 71 81 64 68
ostheopatheequincanin37@hotmail.fr

O'BONHEUR D'ISIS

Thérapeute énergétique animaux (cf p30)

SAUVETAGE ET LA RÉHABILITATION DES ÉQUIDÉS

ASSOCIATION LES CRINS DE DJANGO

06 83 76 41 00

O'BONHEUR D'ISIS

Thérapeute énergétique animaux (cf p30)

REFUGE

REFUGE DE LUYNES

«Malitourne»
02 47 42 10 47
luynes@la-spa.fr

Petite enfance

La Maison des petits princes Structure Multi-Accueil

Gérée par la communauté de communes TOVAL, les habitants de ses 28 communes sont prioritaires sur l'accueil régulier. Capacité d'accueil : 20 places multi-accueil (régulier, ponctuel et une place d'accueil d'urgence). L'accueil ponctuel se fait à raison d'une journée maximum par semaine ou deux demi-journées et selon les disponibilités.

Horaires :
du lundi au vendredi de 7h30 à 18h30.

Fermetures 2023/2024 :

- 1 semaine entre Noël et le Nouvel an
- 1 semaine pendant les vacances de printemps
- 3 semaines en été

Le multi-accueil de Cinq-Mars-La-Pile pourra éventuellement accueillir des enfants de la structure de Langeais pendant les périodes de fermetures selon les places disponibles.

Tarification : Elle est effectuée en fonction des revenus des familles, suivant le barème CNAF (Caisse Nationale d'Allocations Familiales) en vigueur. L'équipe se compose de 7 personnes : une directrice (Anaëlle Célestin), et une directrice adjointe toutes deux éducatrices de jeunes enfants, 2 auxiliaires de puériculture et 3 ad-joints d'animation.

Allée des Trois Rois 37130 LANGEAIS
02 47 96 60 46 - lespetitsprinces@cctoival.fr



Relais petite enfance (RPE)

Géré par la Communauté de Commune, le relais accompagne à la professionnalisation des assistants maternels et à l'accompagnement des familles dans la recherche d'un mode d'accueil, qu'il soit individuel ou collectif. La responsable du relais transmet la liste d'assistant maternel et le dossier de pré-inscription pour les structures collectives.

Allée des Trois Rois (dans le Multi-accueil)
Cécile Arnault - 06 23 95 07 80 - relaislangeais@cctoival.fr
<https://cctoival.fr/enfance-parentalite/0-3-ans/>

La bulle des découvertes

L'objectif de l'association est de favoriser les rencontres entre assistantes maternelles afin d'éviter l'isolement professionnel et de proposer des temps d'animations aux enfants. Nous nous réunissons à la salle communale de la Rouchouze deux fois par semaine, le nombre d'enfants inscrits est limité en fonction de la salle et de l'activité proposée. Chaque assistante maternelle est agréée et réside sur les communes de Langeais, Cinq-Mars-la-Pile et Coteaux-sur-Loire. Chaque adhérent donne de son temps et de ses capacités pour le bon déroulement des animations.

06 13 76 19 94 - 06 08 95 53 12 - sylvain-aurelie@hotmail.fr

Don du sang / collecte

En 2023/2024 - 16h à 19h
Espace JH Anglade

29 septembre 2023

15 décembre 2023

16 février 2024

19 avril 2024

21 juin 2024

23 août 2024

(dates sous réserve de modifications)

Etablissement Français du Sang
02 47 36 01 01



Dépistage des cancers

Entre 25 et 65 ans, un frottis tous les 3 ans, c'est important.

Octobre rose

À partir de 50 ans, la mammographie est recommandée tous les 2 ans.

Mars bleu

Entre 50 et 74 ans, pensez au dépistage du cancer colorectal tous les 2 ans.

Association Cassandra

A pour objet de financer la recherche contre les cancers pédiatriques, d'aider les familles, hopitaux et projets associatifs, de sensibiliser et de mobiliser le public autour des dons de vie.

06 63 59 26 69

Association Soleil de Quentin

A pour but de venir en aide aux enfants, qui comme Quentin sont atteint d'un handicap moteur cérébral. Localement organisations de manifestations langeaisiennes au profit de l'association.

2cvandco@laposte.net

Pastilles d'iode (Alerte nucléaire)

Désormais située en lisière Est du nouveau périmètre de sécurité de 20 km de la centrale nucléaire de Chinon-Avoine, les habitants de notre ville sont concernés en cas d'alerte à ingérer les pastilles d'iode.

Pour celles et ceux n'ayant pas encore de comprimés à leur domicile, les plaquettes sont à retirer dans les pharmacies Langeaisiennes sur la seule présentation d'un justificatif de domicile.

0 800 96 00 20



Enseignement élémentaire

CALENDRIER 2023/2024

	Maternelle - Primaire - Collège
Rentrée élèves	Lundi 4 septembre 2023
Toussaint	Samedi 21 octobre 2022 > Lundi 6 novembre 2023
Noël	Samedi 23 décembre 2023 > Lundi 8 janvier 2024
Hiver	Samedi 24 février 2024 > Lundi 11 mars 2024
Printemps	Samedi 20 avril 2024 > Lundi 6 mai 2024
Sortie des élèves	Samedi 6 juillet 2024

Horaires des écoles maternelle et primaire

• Lundi, mardi, jeudi, vendredi
9h-12h /
13h30-16h30



Accueil périscolaire (L'association AGORA p. 22-23)

Tout enfant scolarisé au groupe scolaire Henry Pellet peut bénéficier de l'accueil périscolaire.

• Le matin de 7h15 à 9h :

Accueil des enfants, jeux par groupe d'âge, accompagnement à l'école.

• Le soir de 16h30 à 18h30 :

Goûter, activités de détente, ateliers.

Tarification sur la base d'un forfait
Arrivées et départs échelonnés.

Accompagnement à la scolarité (L'association AGORA p. 22-23)

Le dispositif « CLAS » (Contrat Local d'Accompagnement à la Scolarité) est un dispositif agréé par la CAF qui repose sur la motivation de l'enfant, un dialogue constant avec les familles et une relation suivie avec l'école.

Le CLAS est assuré le soir en semaine.

ÉTABLISSEMENTS SCOLAIRES GROUPE SCOLAIRE HENRY PELLET

Inscriptions



Tout enfant qui va intégrer en septembre ou pendant l'année l'une des 2 écoles du groupe scolaire Henry Pellet doit être PRE-INSCRIT préalablement via le formulaire en ligne sur le site de la ville. En cas d'impossibilité d'inscription informatique, un formulaire papier est à disposition à l'accueil de la mairie et téléchargeable sur le site. Un certificat d'inscription scolaire sera remis au(x) parent(s) et transmis directement au directeur de l'école élémentaire et à la directrice de l'école maternelle. Des réunions d'information seront prévues dans chaque établissement.

ATTENTION : L'inscription d'un enfant dans une école autre que celle de sa commune de résidence doit faire l'objet d'une demande de dérogation préalable soumise à l'accord des maires des deux communes.

École maternelle Henry Pellet

9 Place du 14 Juillet à Langeais
02 47 34 91 75
ecm-langeais@ac-orleans-tours.fr



École élémentaire Henry Pellet

Directeur : Franck Clément
9, pl. du 14 Juillet à Langeais
02 47 96 12 59 - ec-langeais@ac-orleans-tours.fr

• Unité d'intégration scolaire (ULIS)

Les élèves reçoivent un enseignement adapté au sein de l'ULIS, et partagent certaines activités avec les autres élèves. La majorité des élèves de l'ULIS bénéficie de temps d'inclusion dans une autre classe de l'école primaire.

• Réseau d'Aides Spécialisées aux Éléves en Difficultés (RASED)

Un psychologue scolaire et des rééducateurs sont là pour aider les enfants en difficulté. L'un des rééducateurs a en charge le regroupement d'adaptation. 02 47 96 59 19

RESTAURANT SCOLAIRE

Pour les enfants des écoles primaire et maternelle, la cantine fonctionne quatre jours par semaine (lundi, mardi, jeudi, vendredi).

L'inscription au service de restauration scolaire se fait au moyen d'un formulaire sur le site www.langeais.fr ou à retirer directement en mairie. La facture est établie mensuellement. Les absences sont à signaler, avant 8h30 par mail à cantine.facturation.langeais@orange.fr, afin que les repas non pris puissent être décomptés (cf. règlement remis lors de l'inscription).

Le prix des repas est fixé par la collectivité. Pour l'année scolaire 2023/2024, le prix d'un repas régulier est de 3,15 € (3,80 € pour les enfants inscrits occasionnellement).

Renseignements - Inscription - Facturation - Absences :
Mairie de Langeais - 02 47 96 12 73
cantine.facturation.langeais@orange.fr



Les menus
sont disponibles sur
le site www.langeais.fr
l'application mobile Langeais
et diffusés chaque jour sur
le panneau lumineux.

Associations enfance et scolaires


Associations de parents d'élèves

Collectif Maternelle et Élémentaire de Langeais (CMEL)

En tant qu'association de parents d'élèves le collectif est là pour :

- Informer les parents ;
- Défendre les intérêts de l'école et des élèves notamment lors des conseils d'école ;
- Etre force de propositions ;
- Agir ensemble ;
- Aider à financer les projets des enfants ;

Nous souhaitons être votre relais auprès des équipes pédagogiques, de la municipalité, de la Direction Départementale de l'Éducation Nationale et auprès de toutes personnes ou institutions concernées par vos interrogations. Nous souhaitons agir avec tous, pour le bien de nos enfants et des équipes pédagogiques. Nous proposerons au cours de l'année (dans les limites du contexte sanitaire), des manifestations ludiques et familiales, ainsi que diverses ventes permettant de réunir des fonds qui seront reversés aux coopératives scolaires afin d'aider à financer divers projets pédagogiques pour nos enfants ou achats de matériels.

Association de parents d'élèves
9 Place du 14 juillet (porche école)
0662635645
cmel37130@gmail.com - 



FCPE Collège de Langeais

La Fédération des représentants des parents d'élèves du Collège de Langeais est un réseau de parents d'élèves adhérents et élus au sein du collège. Nous participons à la vie scolaire de l'établissement pour défendre l'intérêt des élèves et représenter les parents.

06 29 15 20 93 - 06 63 69 63 50
fcpcdlmlangeais37@gmail.com
Lien réseaux sociaux
<https://www.facebook.com/fcpe langeais>



Boulangerie Pâtisserie



Viennoiserie - Snacking
Pièces montées
Fabrication artisanale

Catherine et Jean-Claude
CHAMPION



3 rue Gambetta - 37130 Langeais - 02 47 96 80 65

Enseignement secondaire

ÉTABLISSEMENT SCOLAIRE

Collège du champ de la Motte

• **Horaires** : du lundi au vendredi : 8h25-12h20 et 12h55-16h50, matin uniquement le mercredi

• **Rentrée 2023/24** (env. 750 élèves) : classes de 6^{ème}, 5^{ème}, 4^{ème}, 3^{ème}.
1 ULIS (Unité Locale d'Inclusion Scolaire, option troubles des fonctions cognitives) pour 12 élèves.

• **Inscriptions** : elles se font généralement en juin, chaque famille étant reçue individuellement.

• **Activité UNSS** : mercredi après-midi, lundi et mardi après 17h. Professeurs d'EPS référents : M^{me} Bonneau/M. Greuzat.

• **Langues vivantes** : LV2 (allemand, italien, espagnol).

• **Options ou activités** : LCA Latin (Langues et Cultures de l'Antiquité) à partir de la 5^{ème}, Module Sport à partir de la 4^{ème} et LCE Anglais (Langues et Cultures Européennes) à partir de la 4^{ème}, Chorale.

• **Autres activités** : dispositif «Devoirs Faits» (afin d'aider les élèves à aborder leur travail personnel).

• **Demi-pension** : Forfait trimestriel en fonction du nombre de journées de demi-pension. Menu affiché chaque semaine sur le site du collège
Nathalie Crozet, Gestionnaire comptable
02 47 96 23 02

• Activités spécifiques Collégiens

Actions pédagogiques ludiques et d'éducation complémentaire en partenariat avec le Centre social qui intervient le mardi et le jeudi sur la pause méridienne.

• Foyer socio-éducatif (FSE)

Animation du collège, promotion des actions éducatives du collège, valoriser un climat serein au sein de l'établissement, amener les élèves à s'investir, se mobiliser, créer des projets et ainsi les rendre responsables et autonomes.

Présidente : Ingrid Montintin
02 47 96 23 00 (standard du collège)

• Association Sportive Scolaire du Collège de Langeais

L'association s'adresse à tous les élèves du collège volontaires qui souhaitent : approfondir le travail de l'éducation physique et sportive (EPS), découvrir d'autres activités, participer à des compétitions jusqu'au niveau national. Activités proposées : sports-co, athlétisme, gym, badminton, raid, escalade, canoë-kayak et aviron...

matribusportive@hotmail.fr

• FCPE Collège de Langeais

cf p. 36 rubrique association parents d'élèves

• Amicale du personnel du Collège de Langeais (APCL)

Véronique Lardet

Principal : Olivier Bachet

Conseillère principale d'éducation : Ingrid Montintin

Foyer socio-éducatif : 02 47 96 23 00

38 av. des Mistras à Langeais Tél. 02 47 96 23 00 - Fax. 02 47 96 53 01

E-mail : ce.03708851@ac-orleans-tours.fr

Site du collège :

<http://clg-le-champ-de-la-motte-langeais.tice.ac-orleans-tours.fr/php5>

ÉTABLISSEMENTS SPÉCIALISÉS

CAMSPS (Centre d'Action Médico-Sociale Précoce Spécialisée) CMPP (Centre Médico-Psycho-Pédagogique)

Ces deux services (CAMSPS - CMPP) ont pour missions de prévenir, évaluer, diagnostiquer et traiter les troubles (psychologiques, éducatifs, pédagogiques, psychomoteurs, du langage et des apprentissages) des enfants et adolescents de 0 à 18 ans ; en lien étroit avec l'entourage familial, scolaire et social.

- **Compétences :** Éveil et éducation spécialisée, orthophonie, pédiatrie, pédopsychiatrie, psychomotricité, psychothérapie, travail social, soutien à la fonction parentale.
- **Méthodes :** Suivis individuels et en groupe, co-thérapie, entretiens parentaux et thérapie familiale.
- **Prise en charge :** financée en totalité par l'assurance maladie et le Conseil départemental.

Itep de Boissimon

Instituts Thérapeutiques Éducatifs et Pédagogiques

Les ITEP accueillent des enfants et des adolescents présentant des difficultés psychologiques dont l'expression, notamment l'intensité des troubles du comportement, perturbent gravement leur socialisation et l'accès aux apprentissages. Ces jeunes se trouvent engagés dans un processus handicapant qui nécessitent le recours à des actions conjuguées et à un accompagnement personnalisé, malgré des potentialités intellectuelles et cognitives préservées. La MDPH notifie l'orientation dans cet établissement médico-social, à la demande des représentants légaux.

8 rue Charles de Boissimon
Secrétariat au 02.47.93.66.00
(commun à celui de l'ITEP St Antoine à Chinon)

IME Annexe de Seuilly Institut Médico Éducatif UES Unité d'Éducation et de Soins

• **IME, Institut Médico Éducatif**
Instituts destinés aux enfants et adolescents atteints de troubles envahissants du développement (autisme).
Les IME assurent une éducation adaptée, les équipes de ces établissements y mettent donc en œuvre un accompagnement global tendant à favoriser l'intégration dans les différents domaines de la vie, de la formation générale et professionnelle.

• **UES de Langeais** accueille une vingtaine de jeunes déficients mentaux âgés de 13 à 20 ans.

UES de Langeais
36 rue de Tours à Langeais
02 47 96 25 95 (taper 2)

36 bis rue de Tours,
Langeais
Secrétariat
pour prendre
rendez-vous :
lundi 9h30-12h30
15h-17h30,
mardi 9h-12h
mercredi 9h-12h
jeudi 9h30-12h30
et 13h30-17h30.
02 47 96 20 05
www.apajh37.org

ACCESSIBILITÉ LOISIRS / CULTURE

Voir également p.54

Pass'sport Loisirs Jeunes

Le pass'sport Loisirs jeunes est une aide très intéressante pour les familles qui permet le financement (partiel ou total suivant les cas) d'activités culturelles ou sportives des adolescents.

Renseignement :
CAF d'Indre et Loire

Accueil de loisirs

Activités manuelles, sportives, d'expression, de découverte, à Langeais ou en sortie. L'association Agora participe à l'éducation de vos enfants.

Association Agora
cf p. 22 / 02 47 96 54 88

Le pass culture

Depuis le 10 janvier 2022 il s'élargit aux jeunes de 15 à 17 ans scolarisés dans des établissements publics et privés sous contrat.

Le montant de ce nouveau "Pass Culture Jeune 15 à 17 ans" est moins important que les 300 euros dont peuvent bénéficier les personnes âgées de 18 ans.



Transports scolaires

L'organisation des transports interurbains relève de la Région Centre-Val de Loire. La Communauté de Communes TOURAINE OUEST VAL DE LOIRE est A02 « Autorité Organisatrice déléguée » des transports scolaires sur l'ensemble des Communes de son territoire. C'est-à-dire qu'elle assure l'organisation des transports scolaires pour le compte de la Région Centre-Val de Loire qui assume le fonctionnement et le financement.

INSCRIPTION RENTRÉE SCOLAIRE

Modalités d'inscriptions

Les inscriptions aux transports scolaires pour la rentrée se font sur le portail régional www.remicentrevalde Loire.fr sur la période de juin à mi-juillet. Passé ce délai, une majoration de retard de 15 € sera appliquée par élève, dans la limite de 30€ par représentant légal (cas dérogatoires : changement de domicile, changement de situation familiale, orientation ou affectation tardive subie par l'élève avec présentation de justificatifs).

Par délibération en date du 22 février 2022, **il est mis fin à la prise en charge des frais de gestion par la Communauté de Communes Touraine Ouest Val de Loire dès la rentrée scolaire 2023/2024.** Les familles devront s'acquitter des frais suivants :

- Des frais de gestion qui s'élèvent à 25€ par enfant, plafonnés à 50€ par représentant légal. Pour les enfants en garde alternée, les deux responsables légaux demandeurs devront s'acquitter de la somme de 25€ chacun.
 - Des pénalités de retard d'un montant de 15€, si le délai d'inscription n'est pas respecté,
 - Du coût du duplicata d'un montant de 15€, si la carte de car est perdue ou volontairement détériorée.
- Le paiement des frais de gestion et des pénalités de retard devront s'effectuer en ligne et en une seule fois lors de l'inscription.

> **Pour un renouvellement :** La carte en votre possession est valable plusieurs années et doit être conservée. Elle sera automatiquement réactivée et mise à jour pour le jour de la rentrée, après



BESOIN D'AIDE ?

Un agent « France Services » est en mesure de vous accompagner dans la réalisation des pré-inscriptions et renseigner les familles sur le transport scolaire, uniquement sur rendez-vous.

France Services Langeais, 5 Place du 14 juillet
02 47 96 90 89 // franceservices.langeais@cctoal.fr

Pour tous les secteurs et pour tous renseignements complémentaires concernant le Transport Scolaire
Madame Géraldine BERTHOUD 02 47 24 06 32
gberthoud@cctoal.fr

vous réinscrivez. En cas de perte, un duplicata devra être demandé à la CCTOVAL moyennant la somme de 15€.

> **Pour une nouvelle demande :** La carte de transport scolaire vous sera adressée directement par la Région Centre Val de Loire quelques jours avant la rentrée scolaire.

CIRCUITS

Langeais, secteurs desservis

Les Essards, La Rouchouze, Les Bourges, Char-say, Les Culveaux, Saint-Laurent, Les Liziers et Bel Air.

Horaires de passage

Pour connaître les horaires de passage des cars de ramassage près de chez vous, n'hésitez pas à consulter le site de CCTOVAL.fr

Transport pour les lycéens

Les élèves, qui sont scolarisés dans les lycées de Chinon ou de Tours, devront faire une demande de transport pour qu'ils puissent emprunter une ligne régulière (TF, TER,...). Pour plus d'informations : Agence Rémi, 26 rue Charles Gille - 37000 TOURS - 02 47 31 14 00

Réseau Rémi Centre Val de Loire

2 lignes du réseau Rémi desservent Langeais :
• La ligne N2 aller-retour Langeais-Bourgueil (Langeais, St-Patrice, Ingrandes, Restigné, Bourgueil) ne fonctionne qu'en période scolaire.
• La ligne TF aller-retour Chinon-Azay-le-Rideau-Langeais (Chinon, St Benoît, La Chapelle St Blaise, Azay-le-Rideau, Lignéres de Touraine, Langeais, St-Michel sur Loire, St-Patrice, ou Langeais, Cinq-Mars, Mazières) fonctionne toute l'année.

Tarifs et abonnements : 02 47 31 14 00
Inscriptions : www.remi-centrevalde Loire.fr



Tourisme

Langeais est l'une des plus anciennes villes de Touraine. En effet, à la fin de l'époque gallo-romaine, une bourgade appelée "Alingavia" existe déjà. St-Martin y fonde au IV^{ème} siècle une première église. Foulques Nerra, le célèbre Faucon Noir, construit une forteresse (le donjon carré) autour de l'an mil. En 1188, Richard Cœur de Lion, Roi d'Angleterre, Comte d'Anjou, s'empare de Langeais et y installe un gouverneur. En 1427, la guerre dite de Cent Ans fait rage. Les Anglais s'emparent du Château et se livrent à un

véritable pillage de la contrée. Les habitants de Langeais et les possesseurs de fiefs du voisinage leur donnent 2 500 écus d'or afin qu'ils partent. Le Château est rasé, il n'en subsiste que le donjon carré.

À Langeais eut lieu, sur ordre de Louis XI, la première rédaction des coutumes en 1460. Louis XI fit construire le Château actuel en 1465. À peine terminé, il fut le théâtre d'un événement important pour la France : le mariage d'Anne de Bretagne et de Charles VIII le 6 décembre 1491, qui réunissait une des

dernières provinces indépendantes au Royaume, la Bretagne, à la France. Langeais appartient ensuite à plusieurs familles, puis fut intégrée au duché de Luynes jusqu'à la révolution. Le château passa dans les familles Moissant, puis Baron. Jacques Siegfried en devint propriétaire en 1886, le restaura et le meubla. Le Château de Langeais appartient aujourd'hui à l'Institut de France. La gestion commerciale du site est assurée par la SARL Kléber-Rossillon.

Patrimoine de Langeais

Château et parc de Langeais

Avec son pont-levis en état de marche, son chemin de ronde et ses imposantes tours, le château offre vers l'extérieur l'apparence d'une forteresse, tandis que la façade sur cour annonce la Renaissance. Une scène avec des personnages de cire saisissants de réalisme reconstitue le mariage de Charles VIII et d'Anne de Bretagne : Stéphane Bern en personne raconte cet événement au cours d'un spectacle audiovisuel immersif. Dans les jardins, le donjon bâti par le comte d'Anjou Foulques Nerra est doté d'un échafaudage et d'engins de levage évoquant les méthodes de construction de l'an Mil. Dans le parc, une étonnante cabane perchée dans un cèdre attend les visiteurs, ainsi qu'une aire de jeux et un belvédère sur la Loire. Des animations sont proposées tout au long de l'année.



© J.B. Rabouan

Horaires

Février, mars : 9h30 à 17h30
D'avril à juin et de septembre au 11 novembre : de 9h30 à 18h30
Juillet-août : 9h-19h
Du 12 nov. au 31 janv. : 10h-17h
25 décembre : 14h-17h
Dernière admission 1h avant la fermeture du site.

Tarifs 2023

Adulte : 11,5€
Jeune 18-25 ans : 9,50€
Enfant 10-17 ans : 5,80€
Gratuit pour les moins de 10 ans
Carte d'abonnement (valable 1 an) : 24€

Tarifs 2024

Adulte : 11,50€
Jeune 18-25 ans : 9,50€
Enfant 10-17 ans : 5,80€
Gratuit pour les moins de 10 ans
Carte d'abonnement (valable 1 an) : 24€

Renseignements :

Château et parc de Langeais
Place Pierre de Brosse
02 47 96 72 60
contact@chateau-de-langeais.com
www.chateau-de-langeais.com
f chateau.delangeais
t chateaulangeais
i chateaulangeais

Le Pont Suspendu

La décision de construire un pont remonte à 1839 (ordonnance de Louis Philippe). La 1^{ère} pierre est posée en 1846 et l'inauguration a lieu en 1849. En 1859, la foudre détruit une partie du pont. Reconstitué, il est une nouvelle fois inauguré en 1861. Pendant la guerre de 1870, les câbles sont coupés par décision militaire, le mettant hors d'usage jusqu'en 1874. Le droit de péage des passants est supprimé en 1888.

Remanié, transformé dans son aspect extérieur, il sera à nouveau inauguré en 1936. L'ouvrage est partiellement miné en 1940 et le tablier du pont s'écroule (...)*.

Le pont est remis en service le 8 novembre 1950.* Depuis octobre 2006, l'édifice s'illumine chaque soir, à la tombée de la nuit.



L'Église Saint-Jean-Baptiste

Saint-Martin construisit une église à Langeais vers l'an 380 : ce fut la 1^{ère} église rurale de la Touraine. Au X^{ème} siècle fut construite une basilique dédiée à St Jean-Baptiste. Son clocher-porche date des XI^{ème} et XII^{ème} siècles. La flèche a été élevée vers 1450. L'abside du XII^{ème} siècle, la sacristie et le clocher ont été classés en 1914 et 1933. Sous l'abside, se trouve la crypte du X^{ème} siècle, qui peut se visiter. Dans les pas de Saint-Martin : Langeais est l'une des étapes du chemin relatant la légende de l'Été de la Saint Martin, de Candes-Saint-Martin à Tours. Il commence à Chinon et se termine à Tours (114 km).

Centre Culturel Européen Saint Martin de Tours :
contact@saintmartindetours.eu
http://www.saintmartindetours.eu

La Maison des Trois Rois



Au pied du Château. Une des plus anciennes maisons de Langeais, sans doute construite en même temps que le Château (XV^{ème}).

L'Église Saint-Laurent

Avant 1040, au temps de Foulques Nerra, un prieuré-cure aurait été fondé à St-Laurent. Jusqu'à la Révolution, le prieuré est le siège d'une paroisse. Cette église romane est assez bien conservée. Elle n'est pas visitable mais des spectacles ou des concerts y sont organisés.



La Roche-Cotard

Sur la route de Tours, à flanc de coteau, se trouve le Château de la Roche-Cotard (XVIème). Des fouilles réalisées en 1912, puis en 1975-76-77, ont permis la découverte d'un important site préhistorique de l'époque paléolithique. Des graffitis ont été gravés dans la pierre en tuffeau d'une grotte par l'homme de Néandertal, il y a environ 57.000 ans. Ils constituent les plus anciens dessins faits par une espèce humaine en Europe.

Le lieu n'est pas visitable mais les objets retrouvés lors des fouilles sont présentés au Musée du Grand-Pressigny, de même qu'une maquette du site.

Briques et faïences

Les plateaux entourant Langeais sont recouverts d'argile senonienne (environ 60 millions d'années). Cette argile très plastique et réfractaire après cuisson a été utilisée dans la fabrication des briques à Langeais et au hameau de La Rouchouze. Cette activité artisanale a été à l'origine de nombreuses manufactures dès la 1^{ère} moitié du XIX^{ème} siècle. L'une d'elles, créée en 1839 par Charles de Boissimon, est très célèbre pour ses briques mais aussi pour ses semi-porcelaines fines appelées communément "faïences de Langeais" ou "Langeais". Les plus connues sont blanches ou blanche/platine, décorées de grappes de raisin ou autres décors végétaux. On en trouve aussi des bleues, marrons, vertes (...)

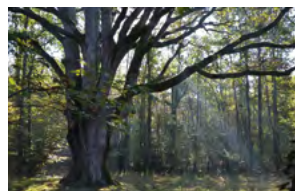


L'église Notre-Dame des Essards

Construite au XI^e (nef unique de 1022, XIII^e (chœur) et XVI^e (chapelle seigneuriale de 1552).

L'arbre des Essards

Chêne pédonculé de La Ronde, situé au centre de la forêt de la Motte, au sud du village des Essards.



Tourisme

Langeais Camping et Loisirs

Langeais Camping et Loisirs vous accueille sur son terrain ombragé et verdoyant au cœur du Val de Loire, une région riche d'un patrimoine naturel, architectural, gastronomique et viticole.

Point de départ de randonnées, au bord de Loire, sur le chemin de la «Loire à Vélo», Langeais Camping et Loisirs est votre lieu de séjour idéal.

80 emplacements spacieux, ombragés vous sont proposés ainsi que 6 tentes spacieuses et confortables avec leurs vrais lits proposés à la location à la nuitée.

Un barnum tout équipé est installé afin que vous puissiez cuisiner, conserver vos aliments et vous restaurer. Nos sanitaires vous offrent des douches, lavabos, wc, une cabine accessible aux personnes à

mobilité réduite, des bacs à linge et à vaisselles.

De nombreuses bornes vous permettent de vous raccorder à l'électricité (payante)

Les plus sportifs auront l'opportunité de découvrir notre parcours de Swin Golf à proximité du lac, vous pourrez aussi profiter du terrain de tennis, du boulodrome ainsi que de la piscine en haute saison à des tarifs préférentiels.

Langeais Camping et Loisirs propose également un snack - bar ouvert à tous, langeaisiens et touristes, où vous pourrez déguster des tartines gourmandes ou des grillades tout en découvrant une gamme de bières locales tout comme le vin que nous proposons, il y a aussi des boissons fraîches et des glaces.



- Accueil tous les jours 9h à 18h
- Snack bar 9h à 22h
- Fermeture de la barrière 22h à 7h parking à disposition

- Camping 06 26 65 03 40 langeais.camping.et.loisirs@outlook.fr

<https://langeais-camping-loisirs.fr/>



Site camping

Commémoration

Le Wagon Souvenir

Commémorations nationales

- **18 janvier** : Commémoration des arrestations du 18 janvier 1944
- **Fin avril** : Journée des Déportés
- **8 mai** : Commémoration de l'Armistice du 8 mai 1945
- **18 juin** : Commémoration de l'Appel du Général De Gaulle du 18 juin 1940
- **Fête nationale** : Prise de la Bastille du 14 juillet 1789
13 juillet Retraite aux flambeaux
14 juillet Revue des Sapeurs pompiers
- **Fin août** : Commémoration de la Libération de Langeais et des évasions des trains de déportation (événements des 6 et 7 août 1944)
- **11 novembre** : Commémoration de l'Armistice du 11 novembre 1918
- **5 décembre** : Journée nationale d'hommage aux morts pour la France de la guerre d'Algérie et des combats du Maroc et de Tunisie.



En gare de Langeais, se trouve un wagon de Déportation (40 hommes, 8 chevaux en long érigé en Monument National des Déportés Évadés des Trains de Déportation, en mémoire des nombreuses évasions de la Seconde Guerre Mondiale. L'évasion des 6 et 7 août 1944 à Langeais a été l'une des plus importantes (plusieurs centaines d'évadés), elle est commémorée chaque année fin août.

Renseignements : 02 47 96 12 50

COMITÉ DE LIAISON DES ANCIENS COMBATTANTS
PG-CATM-TOE-Poilus de Touraine M. J. Domenger 02 47 96 81 41
UNC-AFN (section Langeais-Les Essards) M. G. Guibert 02 47 96 84 82
1540^{ème} SECTION DES MÉDAILLÉS MILITAIRES
LANGEAIS-AZAY-LE-RIDEAU M. R. Pecquenard 02 47 96 40 20



Randonnée en trottinette électrique

Randonnées en trottinette électrique tout terrain. Location, organisation d'événements, vente...

TROTTRIDER Place Joseph Martin
Ouvert du mardi au dimanche 9h00 à 12h30 - 14h à 19h
[Trottrider](#)
Trottrider37@icloud.com
06 50 20 33 63 - www.trottrider.fr



Balades en bateaux sur la Loire

Balades commentées en bateaux traditionnels sur la Loire

Rens. et réservations : 06 78 39 93 02
endremage@gmail.com - <http://endremage.com>



Les conseillers en séjour vous accueillent toute l'année à Bourgueil et Langeais.

Chaque année, l'équipe de l'Office de Tourisme concocte une programmation riche en découvertes :

- Les après-midis découverte
- La Belle Affaire, visites d'entreprises locales tout le mois d'octobre
- Des jeux de pistes pour (re)découvrir notre territoire en famille. Les parcours connectés sont disponibles à tout moment et sont téléchargeable gratuitement sur l'application Baludik, via le site internet www.tourainenature.com

La boutique de l'Office de Tourisme fait la part belle aux créations et gourmandises locales pour tous les budgets. La boutique recèle de trésors et idées cadeaux pour petits et grands : livres, verres, céramiques, poupées Corolle ...

Le site internet www.tourainenature.com, la page Facebook et le compte Instagram vous chuchotent bons plans et idées de visites et vous révèlent les coups de cœur de l'équipe.



HORAIRES D'OUVERTURE À LANGEAIS ET À BOURGUEIL

> En juillet et août

Du lundi au samedi, de 9h00 à 19h00
Dimanches et jours fériés de 9h30 à 13h00
(jusqu'à 18h00 le 15/08 à Bourgueil)

> D'avril à juin et en septembre

Du lundi au vendredi de 9h30 à 13h00
et de 14h00 à 18h00
Samedis de 9h30 à 13h00 à Bourgueil
Samedis, dimanches et jours fériés de 9h30 à 13h00 à Langeais

> D'octobre à mars

Du mardi au samedi de 9h30 à 12h30.
Fermé les jours fériés.



Pour tout renseignement, contactez l'équipe Touraine Nature

+ 33 (0)2 47 96 58 22 // + 33 (0)2 47 97 91 39
info@tourainenature.com

Office de Tourisme Touraine Nature
19 Rue Thiers - 37130 LANGEAIS

16 Place de l'église - 37140 BOURGUEIL
www.tourainenature.com
f [tourainenature](https://www.facebook.com/tourainenature)

Vie économique

Langeais est un pôle économique majeur en Indre-et-Loire. Avec plus de 4 700 habitants, plus de 150 artisans, commerçants et industriels y développent leurs activités, créant ainsi quelques 2 000 emplois.



C'est au début du XX^{ème} siècle que Langeais a connu un véritable essor industriel. Langeais est, en effet, l'héritière d'une vieille tradition industrielle (faïencerie, briquetterie, tannerie, corderie, boutonnerie,...). Langeais est également réputée pour ses admirables faïences, aujourd'hui recherchées par de nombreux collectionneurs.

En 1979, Claude Réfabert met en place la fabrication de poupées qui vont acquérir au fil des années une renom-

mée internationale, devenues les poupées Corolle en 1987. L'industrie plastique s'est implantée et développée à Langeais depuis les années 60. Trois entreprises de plasturgie y sont toujours implantées : Plastivaloire, Servi-Doryl, Serioplast SA. Du portable au téléviseur, en passant par les flacons de parfum et les moules à fromages, nombre d'objets de notre vie quotidienne sont produits à Langeais.

À noter aussi la présence d'autres entreprises telles que Souchu-Pinet (fabricant de matériel agricole), Herbovital et Tortay (herboristerie) ou encore Somycel (laboratoire de recherche sur le champignon), qui confirme le dynamisme économique de Langeais. Le marché de Langeais, l'un des plus importants du département, accueille en moyenne une centaine de commerçants chaque dimanche.

Les industries

COROLLE SAS

Fabrication de poupées Z.I. Sud - 1 r. Lavoisier 02 47 96 18 00
www.corolledolls.com

HERBOVITAL

Produits diététiques et suppléments alimentation animale - 3 Ch. noir 02 47 96 86 38
catherine@herbo-vital.com
www.herbo-vital.com

R.A. SOUCHU-PINET

Matériel agricole - Z.I. Nord - BP 5 02 47 96 72 61

SOMYCEL SA - TARTARIN SA

Groupe SYLVAN - production de mycélium - Z.I. Sud

4 Rue Carnot
02 47 96 12 12 - www.sylvan.fr

TORTAY

Herboristerie d'industrie
3 Chemin noir
02 47 96 71 42 - tortay@creaweb.fr

SERIOPLAST SA

Flaconnage plastique - Z.I. Sud
2 rue Carnot
02 47 96 24 00

GROUPE PLASTIVALOIRE

Plastiques du Val de Loire
Z.I. Nord - BP 38
02 47 96 15 15
patrick.findeling@plastivaloire.fr
www.plastivaloire.com

SERVI-DORYL

Biens d'équipement industriel pour l'industrie fromagère Z.I. Sud - 5 Rue Lavoisier - 02 47 96 11 50 - www.servi.fr

SYGMA FRANCE

fabrication et conception de moules industriels 1 rue P. Baudry Z.I Nord 02 47 96 78 84

► ZONES INDUSTRIELLES

LA Z.I NORD : "LA BRÉMONIÈRE"

Créée en 1963, elle occupe une superficie de 17 ha.

LA Z.I SUD : "LES NONAINS"

Créée en 1968, elle occupe une superficie de 32 ha.

ALIMENTATION GÉNÉRALE

DIDIER L'ÉPICIER

10 rue Anne de Bretagne
09 60 52 61 50 - didier37130@live.fr

VIVECO

5 place Léon Boyer - 02 47 96 76 32

ANIMAUX

DOMAINE DE ST-LANGE

Dressage, éducation, pension chiens et chats, dépositaire d'aliments Flatazor L'Aurore - 06 98 80 00 12
domainedesaintlange@gmail.com

ÉLEVAGE DE CHATS MAINE COON

La Rouhouze
09 52 50 56 06 - 06 27 38 88 00
www.chatteriedesangessoyeux.com

LES ÉCURIES DES VIGNES BLANCHES

Pension pour chevaux
Les coutures - 06 83 76 41 00
les-ecuries-des-vignes-blanches.webnode.fr

MG STYL'DOG

Toiletteur pour chiens, accessoires, alimentation - CC La Fourchine - 18 rue Carnot - 02 47 96 67 94

O'BONHEUR D'ISIS

Pension animalière familiale - Communication animal/comportementaliste
11 passage du Prieuré - 06 07 95 86 73
celine.laz@live.fr - https://www.pension-animaliere-langeais.fr/

ART, DÉCORATION, JOUETS, SCULPTURE, CADEAUX

APOSTROPHE,

Création et artisanat - 20, rue Gambetta

ATELIER DES CASSARDIÈRES

Sculpture, portraits à la sanguine, cours pour enfants et adultes
Mme Katia EHRMANN - DUBREIL
Les Cassardières - 02 47 96 80 20

CARREAUX RUSTIQUES (cf p 47)

Artisan d'art, fabrique de carreaux

DÉCOUVR&BOIS

Fournitures pour jeux et loisirs créatifs créés à partir de matériaux recyclés
decouvretbois@yahoo.com
Etsy : decouvretbois

L'ANGE EST RÊVEUR

Magasin de décoration, art de la table, linge de maison, senteur, cadeaux
5 Place Pierre de Brosse - 02 47 96 55 97
langeaisreveur@me.com
www.langeaisreveur.fr - f // i

L'ATELIER DE LA LUNE

Céramiste d'art
Atelier - exposition - cours et stage
Maisons des trois rois, place P. de Brosse - 06 41 02 74 13

L'ATELIER D'ISABELLE

Artiste peintre, peinture sur objets
50 rue A. de Bretagne - 02 47 96 72 74

LA JACHÈRE

9 pl. Pierre-de-Brosse - 06 88 66 79 83

LE SCULPTORIUM, GALERIE D'ART

Exposition de sculptures, céramiques et peintures
14 rue Gambetta - 06 50 99 06 66
emmanuel.sellier@protonmail.com
http://le-sculptorium.blogspot.fr/ - f

ASSISTANTES MATERNELLES P. 33 (RAM)

ASSURANCES, BANQUES

ALLIANZ

Assurances des particuliers et professionnels - 11 rue Thiers - 02 47 96 85 83
loiseau.langeais@allianz.fr
www.allianz.fr/loiseauchr - f

AXA ASSURANCES

20 rue A. de Bretagne - 02 47 96 60 49
agence.becquignon@axa.fr
www.axa.langeais.fr

BANQUE POPULAIRE VAL DE FRANCE

1 place L. Boyer - 02 47 96 80 96
N°d'info : 0 836 68 22 37
agence.langeais@valdefrance.banquepopulaire.fr - https://www.banquepopulaire.fr/valdefrance/

CAISSE D'ÉPARGNE CENTRE VAL DE LOIRE

9 rue de Tours - 09 74 75 61 02
anthony.boursier@celc.caisse-epargne.fr
www.caisse-epargne.fr

CRÉDIT AGRICOLE

16 pl. du 14 Juillet - 02 47 22 47 45
langeais@ca-tourainepoitou.fr
www.credit-agricole.fr

CRÉDIT LYONNAIS

18 rue Gambetta - 02 47 96 11 01
www.clparticuliers.com
www.clprofessionnels.com

LA POSTE

11 pl. du 14 Juillet - Langeais
Guichets : 02 47 96 81 97
Courrier : 02 47 96 07 78

Plate-forme de services courrier

Colis - Carré entreprises
ZI Nord - 5 rue Neil Armstrong
02 34 36 91 01

MMA

Mutuelles du Mans Assurances
22 rue Gambetta - 02 47 96 80 47
langeais@mma.fr

AUDIOPROTHÉSISTE P. 30-31

BÂTIMENT, RAVALEMENT, MAÇONNERIE

ALYA

Maçonnerie, gros œuvre de bâtiment
5 Impasse des Figuiers - 06 33 62 01 20

ECORESTAURATION

cf p.52 rubrique rénovation.

M.L.A.

Maçonnerie, placo, carrelage, peinture, enduit façade, rénovation
37 rue de Tours - 06 65 38 20 89

SARL LANGEAIS PLÂTRERIE

Plâtrerie - 4 rue Jeanne d'Arc
02 47 96 54 77

STÉPHANE RATOUIT

Maçonnerie, rénovation, assainissement, carrelage
31 rue Jeanne d'Arc
02 47 96 05 94 - 06 50 22 37 03
stephane.ratouit@club-internet.fr

TRADI PLÂTRE

Plâtrerie, isolation, cloisons...
06 37 16 67 43

BIEN-ÊTRE RELAXATION ACCOMPAGNEMENT P. 30-31

BIJOUTERIES, HORLOGERIES

BIJOUTERIE DU CHÂTEAU

Bijouterie, horlogerie
2, rue Thiers - 02 47 96 81 51
turcombijouterie@gmail.com
www.bijouterieduchateau.fr - f

LE DIVINE ATELIER

Bijouterie, horlogerie vente, réparations, fabrications... Perçage d'oreilles, changement de piles...
12, rue Gambetta - 09 83 44 69 27
ledivineatelier@bbox.fr - f // i

BOUCHERIE CHARCUTERIE

BOUCHERIE CHARCUTERIE MERCIER

10 rue Gambetta - 02 47 96 81 19

BOULANGERIES, SALONS DE THÉ, PÂTISSERIES

BOULANGERIE DE L'ÉGLISE

Boulangerie - Pâtisserie
5 rue Charles VIII - 09 83 57 50 91
boulangeriedeleglise@gmail.com

GRAINES DE CHAMPION

Boulangerie - Pâtisserie - Viennoiserie
Snaking. Labellisée Boulanger de France
3 rue Gambetta - 02 47 96 80 65
boul.grainesdechampion@orange.fr
f // i

GRAINES DE LOIRE

Page 53 rubrique produits locaux

LA MAISON DE RABELAIS

Salon de Thé - Chocolaterie - Pâtisserie
2 Pl. P. de Brosse - 02 47 96 82 20

LE PALET GOURMAND

Boulangerie - Pâtisserie
27 Pl. Léon Boyer - 02 47 96 09 99

BRICOLAGE

MR BRICOLAGE

Vente d'articles de bricolage et jardin
28 Rue Carnot - 02 47 96 12 00
bricolangeais@orange.fr
www.mr-bricolage.fr

CAMPING

CAMPING MUNICIPAL DU LAC

06 26 65 03 40
cf p. 43 - f

CARRELAGE

CARREAUX RUSTIQUES

Carreaux sur mesure et personnalisés
Patrick et Bruno Caballero
44 Route de la Rouhouze
02 47 96 83 43

CAVES À LOUER

CAVE DU FROU

35 personnes maxi - 02 47 44 52 36
http://cavefrou.skyrock.com

CAVE FESTIVE

De 20 à 70 personnes
Rte de la Cueilleminault 06 13 49 59 27

CHAMBRES D'HÔTES, GÎTES

À L'ORÉE DES BOIS

Chambres d'hôtes
15 rue des 4 vents - 06 61 14 37 53
vcaillebault@orange.fr

ALAIN BERTHO

Gîte 2 à 4 personnes
10 bis rue des 4 vents - 06 08 93 18 30

À LA FLEUR DE LYS

Gîte de France - 3 épis
8 Place du 14 Juillet
02 36 97 32 75 - 06 46 65 21 37
www.lafleurdeleys-langeais.net

CHÂTEAU DES ESSARDS

Chambres d'hôtes de charme et location de gîte - 4 route de Saint-Michel-sur-Loire - Les Essards
02 47 96 94 60 - 06 73 18 16 51
chateaudessards@wanadoo.fr
www.chateaudessards.com
f // i

CHÂTEAU DE PLANCHOURY

Chambres d'hôtes
Route de Planchoury - 06 87 83 70 77
www.chateauplanchoury.com

DOMAINE DE CHÂTEAUFORT

Rue de Saint-Laurent
02 47 96 66 29 - 07 86 01 31 76
chateaufort37@orange.fr
www.domainedechateaufort.com

DOMAINE DU VAL SAUVAGE

Chambres d'hôtes en forêt labellisées Clef Verte- 1145 chemin des archers
06 21 77 67 94
hello.domaineduvalsauvage@gmail.com
www.domaineduvalsauvage.com
f // i

GITE DE BEAUMONTAIS

Beaumontais - 06 32 15 85 98

L'ANGE EST RÊVEUR

Chambres d'hôtes
5 Place Pierre de Brosse
02 47 96 55 97 - 06 68 03 87 86
langeaisreveur@me.com
www.langeaisreveur.fr
f // i

L'AULNAY BRIQUART

Gîte - L'Aulnay Briquart
01 42 24 41 01 - 06 07 04 88 20
bruncajou@hotmail.com

L'ÉPEIGNÉ

Gîte - 28 rue de la Retaudière
02 47 96 54 23 - 06 19 64 55 62

LA FORGE DES CASSARDIÈRES

Gîte de charme
02 47 96 90 25 - 06 48 02 15 63
laforgedescassardieres@outlook.fr
LA MAISON DU COCHER
6 rue de Tours - 06 60 72 36 53
ffflangeais@gmail.com

LA MAISON BEL ÊTRE

06 82 66 84 73
langeais.beletre@gmail.com

LA ROSE MARGOT

Gîte
8 impasse de Planchoury
02 47 96 84 58 - 06 62 88 71 77
maryline.treguet@orange.fr

LA TUFFIÈRE

Gîte - 06 13 52 84 22

LA VIE VOYAGE

Chambres d'hôtes
96 rue Anne de Bretagne
07 72 32 95 24
contact@lavievoyage.com
www.lavievoyage.com

LE CLOS DU PARADIS

Chambres d'hôtes
46 rue Descartes
02 47 96 65 37 - 06 66 03 97 04
aml@lecloduparadis.fr
www.lecloduparadis.fr

LE CLOS MARIE

27 Route des Bourges
06 31 87 37 95

LE CLOS RABELAIS

Chambres d'hôtes
34 rue Rabelais - 06 99 37 72 20
leclorabelais@gmail.com
www.langeais.eu

LE GITE DE NATH'

13 route de Planchoury
06 40 32 44 86
natha13@orange.fr

LES CHARMES

Chambre d'hôtes
11 La Brosse
02 47 96 37 86 - 06 22 29 74 31
les-chambres-des-charmes@wanadoo.fr
http://perso.wanadoo.fr/les-charmes

LES GUERNAZELLES

Gîte 3 étoiles
Hameau de la Mulotière
06 61 91 85 77

LES MÂCHETIÈRES

Chambres et tables d'hôtes
Les Mâchetières
06 10 81 03 39 - 02 34 74 30 56

VAU GODET

Gîte de charme
Lieu-dit Vaugodet - 02 47 96 80 59
andree.colson@orange.fr
www.vaugodetgitetouraine.fr

CHARPENTE, COUVERTURE, ZINGUERIE

SARL BOSSY JÉRÔME

Charpente - couverture
ZI Nord Les Gaudères
4 rue German Titov - 02 47 96 31 08
bossyje@outlook.fr
www.charpente-bossy.com

FERREIRA JOAQUIM

Couverture, zinguerie, ramonage,
démoussage, fabrication de girouettes
L'Aireau des Douaults
Les Essards
02 47 96 55 20

GUÉRIN STÉPHANE

Couverture
50 route de Nantes
02 47 96 55 95

CLÉS, CORDONNERIE

BLEU MINUTE

Clés, cordonnerie, plaques auto,
gravure, cartes de visite,...
Site Commercial de la Fourchine
26 Rue Carnot - 02 47 96 50 40
cedric.ansault@orange.fr

COIFFURE / BARBIER

ALDA

Coiffure à domicile - 02 47 96 04 48

HÉRISSON COIFFURE

Coiffure mixte
86 rue Anne de Bretagne
02 47 96 71 68 - 06 27 95 51 49
https://herisson-coiffure.fr/ - f

COLOR TURQUOISE

Coiffure mixte
31 rue Anne de Bretagne
02 47 96 85 98
DUO COIFFURE
Coiffure mixte
1 rue Gambetta - 02 47 96 81 53

FRÉDÉRIQUE

Coiffure à domicile - 06 70 90 42 33

HAIR BOX

Coiffeur - barbier - perruques
4 rue Marie Curie - 09 73 10 53 76
hairbox37@gmail.com - f // i

MA BULLE D'AIR

27 rue Falloux - 06 58 85 45 22

NATH'N HAIR

Coiffure mixte
20 Rue Carnot - ZI Sud
02 47 96 56 00
nathnhair@gmail.com - f // i

CUISINES

MA CUISINE CRÉATION

Ventes de cuisines équipées
Uniquement sur rdv à domicile
4 bis rue Marie CurieZI sud
02 47 96 50 60
info@macuisinecreation.fr
www.macuisinecreation.fr
f ma cuisine création

ÉLECTRICITÉ, PLOMBERIE, CHAUFFAGE

AMT ENERGIE +

Spécialiste en plomberie, génie
climatique et génie électrique. Conseille
et assiste dans l'optimisation du système
de chauffage, de climatisation, de la
domotique, en rénovation comme en
construction. 0247965815
contact@amtenergieplus.fr
https://amtenergieplus.fr/

BATIVELEC F. SCHNEIDER

Electricité, multiservices, rénovation
30 route de la Cueilleminault
06 37 32 41 71
bativelec@gmail.com

BOURREAU LAURENT

Plomberie, chauffage,
climatisation, ramonage
16 chemin des Mortiers
02 47 96 74 30 - 06 25 23 59 34
l.bourreau@orange.fr

BRUNO MICHEL

Electricité générale
Dépannage, rénovation, mise en
sécurité et plancher chauffant
5 rue Basse de Mortvouses
06 71 28 86 25
michel.bruno4@wanadoo.fr

FERREIRA - TAVARES FTJ

Plomberie
71 route de Tours - 02 47 96 40 56

LAURENT QUINTYN

Plomberie
4 allée des coquelicots - 06 50 66 83 32
laurent.quintyn@gmail.com

WOOD'FLAM

Installation poêle, cheminée, cuisinière -
bois et granulés - Entretien et ramonage
32 rue Jeanne d'Arc - 06 88 90 59 76
woodflam@gmail.com - f

ESTHÉTIQUE

SAMANTHA A ESTHÉTIQUE BY L'HÉRISSON COIFFURE

Institut de beauté - épilations, extension
de cils, soin visage et soin corps. 86 Rue
Anne de Bretagne
02 47 96 71 68 - 06 63 22 19 14
Prise de rendez-vous en ligne avec
planity.com - f // i

ÉMILIE ESTHÉTIQUE

A domicile, soins du visage et du corps,
épilation, modelage, manucure,...
06 76 20 97 36

LE NID DU COLIBRI

Soins visages, modelages corps...
06 81 14 42 49
estelle.coquau@gmail.com

MADAME BAGATELLES

Ongles et coquetteries - 07 66 05 97 27

LES ONGLES DE SOPHIE

2 chemin de la motte - 06 85 72 72 14

SECRETS DE BEAUTÉ

Institut de beauté
13, rue Gambetta - 02 47 96 08 07

SUBLIM'INK

31 place Léon Boyer - 06 83 20 50 21

FLEURISTE

MA BOUQUETTERIE

Votre artisan fleuriste créateur
7 rue A. de Bretagne - 02 47 55 80 99
contact@mabouquetterie.fr
http://www.mabouquetterie.fr
f // i

FROMAGERIE

LES TROIS J

17, rue Gambetta. - 09 86 44 22 25 - f

HABILLEMENT

CAPUCINE

Vêtements, chaussures et articles pour
enfants, peluches
10 rue Thiers - 02 47 96 91 91

LOU-ANN LINGERIE

Lingerie homme femme
20 rue Gambetta - 02 47 96 45 83

MARGUERITE

Vêtements & accessoires vintage
6 rue Anne de Bretagne

HÔTEL, RESTAURANT, BRASSERIE, BAR, CAFÉ, RESTAURATION RAPIDE

AU COIN DES HALLES

Restaurant
9 rue Gambetta - 02 47 96 37 25
aucoindeshalles@hotmail.fr

BAR DU MARCHÉ - HÔTEL RESTAURANT BAR

Hôtel - restauration traditionnelle - bar
18 Place Léon Boyer - 02 47 96 80 09
contact@bar-du-marche.com - f

CAFÉ DU CHÂTEAU

Bar - Brasserie
8, rue Gambetta - 02 47 96 85 93
CHEZ ASTRID
Bar - Restaurant

35 rte La Rouchouze - 02 47 96 83 48

GRAINES DE LOIRE

Petite restauration méridienne
cf p 53 produits locaux

LA BLANCHE HERMINE

Crêperie traditionnelle, salades
2, rue Anne de Bretagne
02 47 96 59 56 - 06 08 78 25 71 lablan-
chehermine@laposte.net
www.creperie-restaurant-la-blanche-
hermine.com - f

LA CONCIERGERIE

Café - bar - brasserie
1A rue Gambetta - 02 47 96 39 04

LA FRINGALE

Brasserie
20 pl. du 14 juillet - 02 47 96 74 70
contact@lafringale-langeais.com www.
lafringale-langeais.com - f

LE GARDEN RESTAURANT

Cuisine de qualité à partir de produits
frais et locaux. - 12 rue Carnot
0247409740
legarden.langeais@gmail.com
https://legarden-restaurant.fr/

LE PONT-LEVIS

Restaurant - Bar
8 Pl. P. de Brosse - 02 47 96 82 23

LE ROYAL

Café - Tabac
102 rue A. de Bretagne - 02 47 96 81 70

LES VIVIERS DU MOULIN

cf p. 50 - Rubrique Loisirs

L'ATELIER GOURMAND

Restaurant - Crêperie
37 ter pl. L. Boyer - 02 47 86 24 25 - f

L'OLIVIER

Restaurant - Pizzeria & Burgers sur place
ou à emporter - 14 rue Dunois
02 19 03 59 84 - f

PAUSE GOURMANDE LANGEAISienne

Restauration salée, sucrée sur place ou
à emporter.
5 rue Gambetta
09 83 89 37 83
edinath37@gmail.com - f

RESTAURANT DE L'ÉGLISE

Restaurant - Bar
9 Place St Jean - 02 47 96 82 37

SH TACOS

Restauration rapide pizza- kébab...sur place ou à emporter
Rue Thiers - 07 60 47 83 80

HYPERMARCHÉ

CARREFOUR MARKET

Supermarché alimentaire et non alimentaire - Z.I. Sud - 26 Rue Carnot
02 47 96 74 63
langeais@franchise.cmarket.fr
www.carrefour.fr/magasin/market-langeais

IMMOBILIER

CABINET VINCI IMMOBILIER

Agence immobilière, transactions immobilières
7 rue Thiers - 02 47 96 37 70
langeais@vinciimmobilier.fr
www.cabinetvinci.fr - f // i

NUANCES.DIAGNOSTICS

Diagnostic immobilier
13 chemin des quatre Vents
07 88 24 60 01
nuances.diagnostics@outlook.fr

SQUARE HABITAT

12 Rue Thiers - 02 47 49 55 37
langeais@squarehabitat.fr

TRANSAXIA-FRANCE

Estimation, conseils, ventes pour tout type de biens. 16 rue Thiers
06 74 77 50 25 - langeais@transaxia.fr
www.transaxia.fr

DR HOUSE IMMO

Spécialiste immobilier
M. Pierre LANDRY, Agent commercial
90 r.de La Rouchouze - 06 13 49 41 07

INFORMATIQUE / COMMUNICATION GRAPHIQUE

CULTURE MAC

Intervention sur équipements réseaux et informatiques. Spécialiste Apple.
Expertise et accompagnement sur projets d'installation et de

développement.
06 99 03 82 54
stephane@culturemac.fr

INFORMATIQUE DÉPANNAGE SERVICES - IDS

Dépannage informatique sur site pour les entreprises et les particuliers, réparation en atelier, désinfection, multiservices,... Sur rendez-vous
06 24 83 92 87 - ian@ids37.com

YWC.TRADE

Vente, réparation, maintenance d'imprimantes et de consommables
Professionnels et particuliers. HP business Partner - 109 bis rue de Tours, Le Frou - 06 69 25 90 66
atelier@imprimante.store
https://ywc.trade

LOISIRS

BALADES EN BATEAUX SUR LA LOIRE (CF P.43)

06 78 39 93 02 // f

GOLF ET VOUS

Golf indoor - Découverte du golf, débutant confirmé- pratique, parcours, Jeux, mini golf. - 2 rue Marie Curie ZI sud 06 26 36 63 38
golfetvous37@gmail.fr - www.golfetvous.fr

LES VIVIERES DU MOULIN

Pisciculture de truite, pêche de loisir, Bistrot, vente directe
Le Moulin du Puits - Les Essards
02 47 96 83 65 - 06 62 75 66 85
contact@lesviviersdelangeais.fr
https://lesviviersdelangeais.fr/ f

RAID DRAGON PAINTBALL

Lieu dit La Mulotière - 07 77 38 54 14
contact@raid-dragon-paintball.fr

TROT RIDER (CF P.43)

Pl. Joseph Martin - 06 50 20 33 63
Trottrider37@icloud.com

MATÉRIAUX DE CONSTRUCTION

POINT P-BMCE

Négoce matériaux de construction
Rue Carnot - ZI Sud - 02 47 96 71 60
www.pointp.fr

MENUISERIE GÉNÉRALE DU BATIMENT

SAS ÉTABLISSEMENTS OUDIN

Menuiserie générale BOIS, ALU, PVC, Intérieures et Extérieures
7 Rue Marie Curie - ZI Sud
02 47 96 53 85
menuiserieoudin@wanadoo.fr

MOTOCULTURE

STATION TOURAINE ANJOU

Motoculture
24 rue de Tours - 02 47 96 81 17

PRESTATAIRES DE SERVICES

ADMR

Voir rubrique sociale

CLEAN'O DRONE37

Télé pilote de drone spécialisé dans le traitement de toitures, de façades, panneaux photovoltaïques
98 route de la ROUCHOUZE
06 71 42 38 33
cleanodrone37@gmail.com

ELO DOMICILE

Aide à la personne, ménage, auxiliaire de vie - Rue Carnot - 02 47 38 96 62
contact@elo-domicile.fr
http://www.elo-domicile.fr

O2

Ménage, repassage, garde d'enfants, soutien scolaire, jardinage,...
08 11 16 11 16 (prix d'un appel local)
www.o2.fr

MUSIQUE (ENSEIGNEMENT)

ÉCOLE MUSICA-LOIRE

Voir rubrique culture loisirs p 68

OPTICIEN P 30-31

PARCS ET JARDINS

ANJOU TOURAINE AMÉNAGEMENT

Création espaces verts, TP et assainissement spécialiste en phytoépuration
31 r. de la rouchouze - 06 30 32 05 48

atamenagement@orange.fr
https://www.hfg-paysagiste.fr/creation.html

ENTRETIEN PARC ET JARDINS - ELAGAGE - FRANÇOIS DENIS

Aménagement extérieur, clôture.
38 route de la Cueilleminault
02 47 96 51 85 - 06 61 91 19 65
paysagiste.denis@bbox.fr

LE JARDINIER LANGEAISIE

Service à la personne, entretien espaces verts. 31 route de la Rouchouze
02 47 96 46 60
Lejardinierlangeaisien@orange.fr

SÉBASTIEN COULON

Nettoyage courant des bâtiments
1 allée des Charmes - 02 47 96 81 63

PÊCHE

GAEC AQUACULTURE 37

Vente de poissons, loisirs, pêche
Le Moulin du Puits - 02 47 96 83 65

LES VIVIERES DU MOULIN

cf p. 50 - Rubrique Loisirs

PEINTURE

M. JEAN-YVES AUBRY

Peinture décoration
26 rue de Nantes - 02 47 96 59 97
j.y.aubry37@gmail.com

PHOTOGRAPHIE

STUDIO LE MIROIR

Photographe
17 rue Thiers - 02 47 96 81 12
olivier.dubouchet@wanadoo.fr
www.olivier-dubouchet.com

OPTIQUE PHOTO LE GUILLoux

4 Pl. P. de Brosse - 02 47 96 83 31

MARIE-DOMINIQUE RIGOLET

Studio photo, photos d'identité, tirage, scolaire, portraits, mariage
15 rue V. Hugo - 06 15 73 24 10
mdrphotographie@gmail.com
www.mdrphotographie.fr - f // i

POMPES FUNÈRES

POMPES FUNÈRES LE ROUZIC - VIDEGRain

46 rue de Nantes - 02 47 96 70 78

PRESSE - TABAC

LE REINITAS

Tabac, Presse, Vapotage, Loto, Jeux de Grattage - 6 rue Thiers
02 47 96 82 33

LE ROYAL

Café- Tabac - 102 rue A.de Bretagne
02 47 96 81 70

PRODUITS LOCAUX // BIO

AMAPP DES CASSARDIERES

Chaque vendredi à la ferme des cassardieres produits bio et locaux
07 83 46 58 38

ART ET TOURAINE GOURMANDE

Magasin de producteurs et d'artisans locaux et régionaux, circuit court, petits producteurs, produits laitiers, gastronomie, produits bio, épicerie fine.
24 rue Gambetta - 02 47 96 54 46
artettourainegourmande@gmail.com
www.artettourainegourmande.fr - f

GRAINES DE LOIRE

(Épicerie, salon de thé, produits locaux issus de l'agriculture biologique)
32, rue Carnot - 07 88 06 86 99
grainesdeloire@gmail.com
www.grainesdeloire.fr - f // i

C L'MOMENT

ferme florale - Fleurs de saison / Plants florales potagers et aromatiques
La Rouchouze - 06 09 96 94 09
julijourdain37@gmail.com
f clmoment

L'AMI JAMES

Cave à vins et à bières / Bar à vins et à bière - 9 rue Charles VIII
06 10 58 41 33
audoubreuveage@sfr.fr - f

LES VIVIERES DU MOULIN

cf p. 50 - Rubrique Loisirs

MAISON DES VINS DES VIGNERONS DE BOURGUEIL

Vente et dégustations des vins de Bourgueil et vente de produits du terroir - 15 rue Gambetta
02 47 97 92 20
maisondesvinslangeais@gmail.com
www.vinbourgueil.com

SAVONNE-TOI COLIN ROSELYNE

Savonnerie artisanale - Fabrication et vente de savons naturels saponifiés à froid. 67 rue des Culveaux
06 70 33 10 24 - colin.37130@gmail.com
www.savonne-toi.fr - f // i

PROFESSIONS LIBÉRALES

ARCHITECTE

GUILLAUME CAVENAILE

Conception bio/géosourcée, ossature bois, réhabilitation, extension, suivi de travaux (bois, pierre, paille, terre)- 2 rue J. du Bellay
06 74 18 46 42 - sur rdv uniquement
cavenaile@architectes.org
www.cavenaile.fr - f

AVOCAT

BENJAMIN PHILIPPON

3 rue Racan - 02 47 43 50 48
avocatphilippon@yahoo.fr
www.avocatphilippon.fr

CABINET D'EXPERTISE COMPTABLE ORCOM

Commissaire aux comptes
M. Jean-Marc LÉCONTE
3 Place Léon Boyer - 02 47 96 70 07
orcomtouraine@orcom.fr
www.orcom.fr

GÉOMÈTRE

CABINET LECREUX-SIVIGNY

Géomètre - Expert
42 Rue de Tours 02 47 96 81 16
contact.langeais@lecreuxsivigny.fr

NOTAIRES

SCP C. Moreno & M. Souliez, notaires associés - 10 Pl. du 14 juillet
02 47 96 22 00
office37063.langeais@notaires.fr
https://moreno-souliez.notaires.fr/

HUISSIER DE JUSTICE SAS H2O MICHEL

19 pl. Léon Boyer 02 46 67 02 60
contact.valdeloire@h2o-huissiers.com
<https://valdeloire.h2o-huissiers.com/>

SANTÉ P 30-31

RECYCLERIE

VINCENT RECYCLAGE

Tous types de déchets ferreux, non ferreux (rémunérés ou payants afin de donner soit : une 2nde vie ou une nature 1^{ère} dite secondaire. Agréé pour les VHU (véhicule hors d'usage)
ZI Sud - BP 55 - Rue Lavoisier
02 47 96 80 27 ets-vincent@wanadoo.fr
www.vincentrecuperations.fr

RÉNOVATION, RESTAURATION - PATRIMOINE - EXPERTISE

GOUAS ECRENOVATION

11 pl. P. de Brosse - 02 47 96 37 08
www.gouas-restauration.com

PP EXPERTISE

Expertise d'assuré bâti ancien, expertise amiable bâti ancien, conseils sur les techniques de rénovation du bâti ancien, formations.
11 pl. P. de Brosse - 07 81 96 47 61
ppa.expert37@gmail.com
www.ppa-expertise.com

SCIERIE, BOIS

SCIERIE DE LA TOURAINE

Vente bois essences locales professionnels et particuliers.
Rte La Rouchouse - 02 47 96 88 39
scieriedelatouraine@orange.fr
www.scierie-touraine.fr

ALBAN DHEILLY

Abattage, élagage, débardage, achat et vente de bois de chauffage, sciage
92 route des Liziers - 02 47 96 70 05

TATOUEUR

LE SHOP

2, rue Descartes - 06 20 45 56 72
noulin.pascal@gmail.com

TAXI P 30

TRAITEUR, COCKTAILS

AUX DÉLICES TRAITEUR

43A Rue de Tours - 06 79 23 93 61
contact@auxdelicestraitteur.com
LES AGAPES TRAITEUR
3 pl. P. de Brosse - 09 50 35 94 16 - f

TRAVAIL TEMPO- RAIRE / RECRUTEMENT

ADECCO

Interim - 30 Rue Carnot
02 47 96 41 16 - www.adecco.fr
adecco.965@adecco.fr

MANPOWER

Permanence les mardis à la maison
des associations de Cinq Mars La Pile
02 47 98 21 20
chinon@manpower.fr - manpower.fr

LYRCA

Recrutement et accompagnement
spécialisé. 06 75 07 71 84
yann.lagadec@lyrca.fr - www.lyrca.fr

VÉHICULES, VÉLO, CYCLES

AUTO ECOLE

CITY'ZEN (École de conduite)
2 bis rue Charles VIII - 02 47 96 09 08

EVE CONDUITE - SARL MAQUENTY

Enseignement de la conduite et de la sécurité routière boîte manuelle ou boîte automatique
11 rue Charles VIII - 02 47 37 60 69
eveconduite@orange.fr

CONTRÔLE TECHNIQUE

AUTOMOBILE, AUTO SÉCURITÉ
ZI Sud - Rue Carnot - 02 47 96 62 62

AUTOSECURITAS - CONTRÔLE TECHNIQUE LANGEAISIE

contrôle technique automobile des véhicules légers <3T5
43 rue de Tours - 02 47 96 66 20
ctl.langeais@orange.fr
<http://ctl.langeais.fr>
f ControleTechniqueLangeaisien

GARAGE BLONDEAU

Mécanique - carrosserie-peinture - Vente neufs et occasions, dépannage et remorquage
5 rue H. de Balzac - 02 47 96 82 10
tblondeau037@gmail.com

GUÉDÉ

Mécanique, carrosserie et assistance
dépannage remorquage 24h/24
30 rue de Tours - 02 47 96 80 49
garageguede37@gmail.com

VINCENT AUTOMOBILES

Vente de véhicules d'occasions, réparation toutes marques mécaniques et carrosseries, agréments assurances et carte grise (SIV) - Z.I. Sud, rue. M. Curie
02 47 96 86 68
vincent-garage@wanadoo.fr
pros.lacentrale.fr/C001624/

SELLERIE

LA SELLERIE TOURANGELLE

Sellier garnisseur auto/moto, ancien récent. Rue Rabelais - 06 73 18 82 26
lasellerietourangelle@gmail.com

VITRIER / MIROIR / GRAVURE SUR VERRE

JPM GRAVURE

Gravure artisanale sur verre
10, rue Descartes - 06 95 73 42 83
gravure.jeanpaul@gmail.com - f // i

WILLIAM BAUCHÉ

Dépannage miroiterie - crèdence de cuisine - vitrages isolants...
80 rue Rabelais - 06 82 94 44 09
w.bauche@laposte.net

AUTRES ASSOCIATIONS

ABL 37 - ARTISANS DU BÂTIMENT LIGÉRIEN

(Coopérative d'artisans du bâtiment)
www.abl37.fr - 06 98 23 58 38
contact@abl37.fr

ASSOCIATION DU PERSONNEL DE CARREFOUR MARKET

**UNION COMMERCIALE
LANGEAISIE**
ucl37130@gmail.com

Sports

Equipements sportifs

Piscine Municipale

Située dans le Parc des Loisirs (route de Tours), la piscine de Langeais offre une vue imprenable sur le lac.



Ouverture :

- En juin - juillet : les week-ends (de mi-juin jusqu'au début des vacances scolaires)
- En juillet et août (à partir des vacances scolaires) : du lundi au dimanche de 14h à 20h, y compris les jours fériés).

2 bassins de 25 m :

- 1 bassin d'initiation : de 0,90m à 1,40 m de profondeur
- 1 bassin de 1,90 m de profondeur
- Vestiaire équipé d'une table à langer

Tarifs 2023 :

Langeaisien :
Se munir d'un justificatif de domicile pour la 1^{ère} venue à la piscine afin d'établir une carte nominative permettant de bénéficier du tarif Langeaisien)

enfant 1,40 € / adulte 2,40 €

Tarifs de groupes à partir de 10 personnes.

Non Langeaisien : enfant 2,40 € / adulte 4,00 €

Tarifs de groupes à partir de 10 personnes.

Renseignements

En saison : 02 47 96 80 37 - Hors saison : 02 47 96 12 50

Gymnases - Stades

- Le COSEC - Gymnase des Mistras (51, avenue des Mistras) 4 courts de tennis, 1 City Stade, terrain de basket, hand-ball, badminton, salle de musculation, de danse, dojo, tennis de table...

Le petit gymnase (rue Addi Bâ)

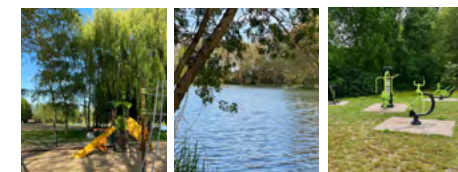
Salle de danse, gymnastique, espaliers, terrains de basket...

- Tennis : 1 terrain en dur au Stade Municipal Pichard-Goujon, 2 courts extérieurs au camping. 2 courts extérieurs et 2 courts couverts au gymnase des Mistras. Tennis-Club : 06 84 77 80 89

- Football : Stade Municipal Pichard-Goujon : 1 terrain d'entraînement 1 terrain d'honneur avec tribune couverte.

- Rugby : Terrain de rugby Rivery Santerre, Clos de la Fourchine.

Renseignements : mairie 02 47 96 12 50



Parc des Loisirs et son parcours santé

Situé à l'entrée Est de la ville, le Parc des Loisirs, avec son lac de 3,5 ha, est un lieu de promenade et de pique-nique idéal. Possibilité de pêcher, de jouer à la pétanque, de profiter de l'aire de jeux pour les enfants.

En accès libre également un plateau fitness très sportif tant en groupe qu'en individuel, (appareils installés également au Paradis) ainsi qu'un parcours de santé. Barres fixes, espaliers ondulés, échelle de suspension inclinée, tables pour abdominaux et autres parcours de sauts invitent à solliciter ses muscles à la carte, un push pull avec téléchargement gratuit proposant même un entraînement sur mesure.

Etang des Essards

Situé à l'entrée de la ville, l'étang des Essards est un lieu de promenade et de pique-nique idéal avec la possibilité de pêcher.

Carte de pêche et gestion des lac cf page 54

🐟 Pêche - À vos cannes, prêts ?

La gestion des droits de pêche sur le site du lac de Langeais est effectuée par l'association «La gaule Langeaisienne» et celle du lac des Essards par «La gaule Essardienne». Celles-ci se chargent respectivement des interventions de mise en valeur piscicole et halieutique des plans d'eau de Langeais et des Essards.

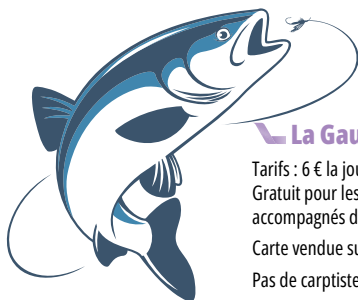
🐟 La Gaule Langeaisienne

Les cartes de pêche sont disponibles à la bijouterie Le Divine Atelier, 12, rue Gambetta à Langeais ; au tabac Le Reinitas, 6, rue Thiers, à Langeais ; la boulangerie Champion, 3, rue Gambetta, à Langeais ; au snack du Lac à Langeais.

Les cartes délivrées par la Fédération de pêche ne sont plus acceptées, seules celles de La Gaule langeaisienne le sont. Gratuité pour les langeaisiens de - de 14 ans accompagnés.

Tarifs : 6 € la journée - 50 € à l'année - 15 € pour les carapistes de nuit par 24H. Horaires de pêche : une demi-heure avant le lever du soleil et une demi-heure après le coucher.

Gaule Langeaisienne 06 18 14 02 02
marchandbruno@sfr.fr



🐟 La Gaule Essardienne

Tarifs : 6 € la journée - 4 € la 1/2 journée. Gratuit pour les moins de 14 ans accompagnés d'un adulte.

Carte vendue sur place.

Pas de carpiste en batterie.

Horaire : pas de pêche de nuit et le week-end. 1/2 heure avant le lever du soleil et 1/2 heure après le coucher.

Gaule Essardiennene 06 25 23 59 34
la.gaule.essardienne@orange.fr

🏃 L'accès au sport et aux loisirs pour tous

Pour profiter pleinement de la très large diversité de l'offre associative langeaisienne, plusieurs aides sont possibles et acceptées par certaines associations : passeports loisirs jeunes, chèque ANCV, bon CAF, etc... Petit tour d'horizon des principaux dispositifs rendant sports et loisirs accessibles à tous.

🏠 Chèques - Coupons ANCV

Le Chèque-Vacances vous permet de payer vos dépenses de vacances et de loisirs à moindre coût. - Hébergement, restauration, voyages & transport, culture et découverte, loisirs sportifs (...) le Chèque-Vacances vous accompagne dans tous vos projets.



Le Coupon Sport ANCV est une aide à la pratique sportive qui se présente sous forme d'une coupure de 20 euros. Il permet de régler les adhésions, licences, abonnements, cours ou

stages sportifs... Il est valable deux ans après son année d'émission, à titre d'exemple, un Coupon Sport émis le 1^{er} janvier 2022 est valable jusqu'au 31 décembre 2024.

Toutes les infos sur www.ancv.com

🏃 Passeports Loisirs Jeunes

Le Pass'sports-loisirs est une aide financière destinée à prendre en charge une partie des frais liés à la pratique d'une activité annuelle de loisirs. cf p 38



🏃 Pass'Sport

Le Pass'Sport est une allocation de rentrée sportive de 50 euros par enfant/jeune adulte éligible pour financer tout ou partie de son inscription dans une association sportive. Plus d'un million de jeunes ont déjà pu en bénéficier ! Toutes les infos www.education.gouv.fr/le-pass-sport-323333



- Aïkido Club p. 56
- Agir Sport Santé p. 59
- Annaba - Danse orientale p. 60
- Basket Ball - LCM2B p. 58
- Bel Art énergie p. 59
- Billard Club Langeais p. 57
- Body Training Club p. 59
- Boule de fort La Joyeuse p. 57
- Boule de fort La Rescapée p. 57
- Bushido Karaté p. 56
- École de danse classique p. 61
- Ecuries de la Rouchouze p. 55
- Football club pays Langeaisien p. 58
- GV Sport Détente p. 59
- Hip Hop / moderne Jazz p. 61/68
- Judo Club p. 56
- La Pétanque langeaisienne p. 57
- Langeais Accueil Loisirs et Culture p. 57/67
- Langeais Cinq-Mars Badminton p. 60
- Langeais Cinq-Mars Handball p. 58
- Les Davilys de Langeais p. 61
- Les cavaliers langeaisiens p. 55
- Les Galops du pays de Langeais p. 55
- Les Sentiers Langeaisiens p. 57
- MC3T p. 60
- Partage / Danse p. 61
- Pieds Poings Langeaisiens p. 58
- Ring Club canin sportif p. 56
- Running Langeais p. 57
- SC - Langeais Rugby p. 58
- SCL - Section Gymnastique p. 59
- Sport et loisirs la Rouchouze p. 61
- Tai Chi Chuan / Wuji A Soi p. 56
- Tennis Club de Langeais p. 60
- Tennis de table p. 60

🐾 Associations sportives

🐾 SPORTS AVEC ANIMAUX

Sports équestres, dressages,...

Les cavaliers langeaisiens

Pratique de l'équitation pour cavaliers propriétaires, organisation de randonnées sur un ou plusieurs jours, préservation des chemins communaux. L'association ne donne pas de cours d'équitation.

06 08 62 36 70 - 02 47 96 85 84



Ecuries de la Rouchouze

Enseignements et stage, équitation éthologique, pensions. Débutant au confirmé, dès 3 ans.

Le bois moreau, La rouchouze
ecuries.larouchouze@yahoo.fr
06 70 42 17 48

Les Galops du Pays de Langeais

L'association a pour objectif de regrouper les propriétaires d'équidés et les passionnés de chevaux afin d'organiser des randonnées équestres. Chaque adhérent organise autour de chez lui un parcours fléché et balisé allant de 15 à 30 km, accessible aux attelages et cavaliers. Les randonnées ont lieu sur différentes communes dans un rayon de 30 km autour de Langeais. L'association est affiliée à la Fédération Française d'équitation et délivre les licences fédérales.

06 78 58 10 52
v.defeings@gmail.com

Ring club canin sportif / Langeais

Education canine. Bases de l'obéissance, éducation et initiation à l'agilité, pour tous les chiens à partir de 3 mois. Préparation du certificat de Sociabilité et d'Aptitude à l'Utilisation (CSAU). Section sportive (compétition) Ring. Moniteurs diplômés par la S.C.C.

Entraînements tous les samedis de 14h30 à 16h30 rue S. Veil (en face du nouvel EHPAD)

06 10 99 95 54 - 06 17 52 56 31
galissairefamily@hotmail.fr



SPORTS ARTS MARTIAUX

Judo, karaté, sumo, ...

Aïkido Club Langeais

L'aïkido est un art martial d'origine japonaise qui permet d'améliorer la condition physique et la confiance en soi. 2 cours / semaine : mercredi 18h30 - 20h30 et dimanche 10h - 11h30 au Dojo des Mistrais (en face du collège). Renseignements et vidéos de présentation du club sur www.aikido-club-langeais.com

06 17 66 81 05
contact@aikido-club-langeais.com



Bushido Karaté

Pratique du Karaté traditionnel et de compétition de style Shotokan. Plusieurs cours sur Langeais ouverts à tous à partir de 5 ans. Tarifs enfants jusqu'à 12 ans : 120€ à l'année. Tarifs ado/adultes : 140€ à l'année. Contactez-nous pour tout renseignement complémentaire.

06 50 25 88 37 - 06 63 38 40 80
info@bushidoKL.fr
www.bushidoKL.fr
BUSHIDOKARATELANGEAIS



Judo Club Langeais / Cinq-Mars-La-Pile

DU JUDO POUR TOUS TOUS AU DOJO

Le JUDO : pour le sport, ses valeurs, et tout le reste

Le JUDO : une pédagogie, un art, une passion

Le JUDO : une école de vie

Le JUDO CLUB : apprentissage, perfectionnement, loisirs, compétitions, ...

Avec une expérience de plus de 40 ans, doté d'un dojo, le JUDO club s'est fixé des objectifs ambitieux tant sur le plan humain que sportif. Le JUDO club fait partie des meilleurs clubs du Département voir de la Région (sélections au Championnat de France) Une équipe soudée et performante, une enseignante dévouée et compétente, des judokas respectueux et motivés vous accueilleront avec joie dès septembre 2023 Pour toutes informations, merci de consulter notre site ou de nous contacter au 0644238159 Mme Valérie Flais

06 44 23 81 59
judolangeais@langeais.fr
<http://judoclublangeais.wifeo.com>
judolangeais judo_langeais - Tik tok



Pieds Poings Langeaisiens

Pratique de la boxe pieds poings et du karaté full contact au gymnase Henri Pellet.
0682379403
piedspoingslangeaisiens@hotmail.com
Pieds-Poings-Langeaisiens



Wuji A Soi

Association pour la promotion et l'enseignement des Arts énergétiques orientaux et asiatiques.
Yoga: mardis 18:30 - 19:45 Centre Social de la Douve
Taiji Quan / Qi Gong: mercredis 19:00 - 20:15 Gym H.Pellet
Période Scolaire uniquement.
06 74 58 01 27 - 06 95 52 72 78
taijiquanlangeais@gmail.com
<http://wujiasso.blogspot.com/>
associationjiangqi



ATHLÉTISME

marche, marathon, sprint,...

Les Sentiers Langeaisiens

Sauvegarde des chemins ruraux de Langeais et des environs. Développement de la randonnée (pédestre et VTT) à tout public, le 3ème dimanche de chaque mois - randonnées VTT réservées aux adhérents, 2 groupes de niveau - mini-séjours en juin (pédestres et VTT) - organisation de la Rando Gadoue et de la Déval' Verte

Pédestre : 02 47 96 61 39 - VTT : 06 51 47 89 51
sentierslangeaisiens@gmail.com
<http://www.sentierslangeaisiens.fr>



Running Langeais

L'association a pour but d'organiser et de participer à des manifestations de course running. Le comité d'organisation du Running Langeais, organise la course entre pont et château dans les rues de Langeais.



06 46 85 63 50 - runninglangeais@gmail.com
<https://entre-pont-et-chateau.fr/>

Langeais Accueil Loisirs et Culture

Activité marche Rubrique p.67

SPORTS DE CIBLE

Billard Club Langeais

Pratique du billard français, 4 billards de 2,80 m - Loisirs, entraînements, compétitions individuelles et par équipes. Jeux et permanence le mercredi à partir de 15h à l'espace Espace J-H Anglade (Entrée Ouest, salle au 1er étage.) Le club recherche adhérents(es) pour compléter son équipe. Loisirs ou/et compétitions. Initiation pour les débutants. Ouverture le mercredi après-midi et les autres jours pour accès personnalisé.

0684480718 - 0689922176
bcl37@orange.fr

Boule de fort La Joyeuse

Pratique de la boule de fort sur deux pistes au sein de la société. Organisation de challenges internes et participation à de nombreux challenges extérieurs. Découverte et initiation pour les personnes intéressées. 27 allée du Clos Christophe (derrière le gymnase des Mistrais, face au collège).

Local : 02 47 96 37 32 - 06 08 10 86 99

Boules de Fort la Joyeuse

Boule de fort La Rescapée

Pratique de la boule de fort à la Rouchouze (Langeais) : initiation au jeu, participation aux challenges intérieurs et extérieurs.

06 82 33 27 33
La Rouchouze

Pour pouvoir jouer à la Boule de fort,

il faut être sociétaire. Pour cela, il est nécessaire d'être présenté par deux personnes, elles-mêmes sociétaires.

Se munir d'une paire de pantoufles. Au début, la Société peut éventuellement prêter une paire de boules jusqu'à l'achat par le sociétaire de ses propres boules.

Quand vous réunissez l'ensemble de ces conditions, vous devenez sociétaire. Après avoir pris connaissance de la convention établie par la Société et après en avoir accepté les conditions, vous pourrez assister aux entraînements et devenir joueur de boule de fort.

La Pétanque langeaisienne

Compétitions les vendredis, samedis et dimanches dans le département, voire même dans toute la France. Déplacements avec les voitures particulières. Le mercredi pour les + de 55 ans (à partir de mars jusqu'à fin octobre). Lieu : Parc des Loisirs, terrain de pétanque après la piscine.

Les inscriptions ont lieu au mois de décembre pour l'année suivante.

06 62 55 97 57



SPORTS COLLECTIFS

Football, rugby, basket, handball,...

Langeais Cinq-Mars

Basket-Ball - LCM2B

Pratique du basket-ball à tous les niveaux à partir de 4 ans aux gymnases de Cinq-Mars et Langeais.

Merci de nous contacter pour connaître les lieux et horaires des entraînements.

06 17 63 58 75
langeais.basket@gmail.com
www.langeais-basket.fr



Football Club Pays Langeaisien

Pratique du football à partir de 5 ans sur les terrains de Langeais, Cinq Mars la pile et Mazières de Touraine. 3 équipes Séniors (D1, D3, D4). Entraînements Mercredi et Vendredi à Langeais. Pour les catégories jeunes, filles et garçons nous consulter pour les jours, lieux et heures d'entraînements. N'hésitez pas à nous contacter également si vous souhaitez nous aider (arbitrage, manifestations..). N'attendez plus rejoignez le Football Club Pays Langeaisien.

06 23 39 63 44
551760@lcfot.fr
llangeais-cinqmars-foot.footeo.com
FCPL Football Club Pays Langeaisien



Langeais Cinq-Mars Handball

Pratique du handball à partir de 3 ans.
Baby hand (3 - 6 ans) mixte,
Petits Loups (6 - 10 ans) mixte,



Du moins de 12 aux séniors en passant par les loisirs et le handfit. Venez partager avec nous ce sport 6 fois championnes du monde masculines et 2 fois championnes du monde féminines.

Cinq-Mars-la-Pile : Le lundi et mardi pour les entraînements, match le samedi dans le gymnase.

Langeais : Le jeudi et le vendredi pour les entraînements, match le dimanche dans le gymnase du COSEC.

06 72 43 42 13
06 82 47 25 67
secretariat@lcmhb37.com
http://lcmhb37.clubeo.com - f LCMHB

SC - Langeais Rugby

Baby Rugby : Tous les mercredis matin de 9h30 à 11h30

Ecole de Rugby de 6 à 12 ans :
Entraînements le mardi et le vendredi de 18h15 à 19h15

Rugby à 5 :
Entraînements le mardi et le jeudi de 19h30 à 21h00

U14 :
Entraînements le mardi et le vendredi

06 81 01 21 11
sclangeais.secretariat@gmail.com
https://sc-langeais-rugby.ffr.fr/
f @SCLANGEAISRUGBY



SPORT CYCLISME

Vélo tout terrain, ...

Les Sentiers Langeaisiens (VTT)

(lire en page 56)



SPORT GYMNASTIQUE / BIEN ÊTRE

Fitness, aérobic, trampoline cirque...

Association Agir Sport Santé

Ateliers d'activité physique adaptée Sport-santé personnes atteintes de maladie chronique ou ayant des besoins spécifiques (hors vacances scolaires).

Programmes d'équilibre et prévention des chutes, activité physique et mémoire, activité physique et alimentation

Séance de Gym douce futures maman et Stages multisports pour enfants.

15h à 17h mercredi à JH Anglade

agir.sport.sante@gmail.com
07 83 26 62 79

www.agirsportsante.fr



BEL' Art Energie

Le Qi Gong un art de santé millénaire d'origine Chinoise. Une gymnastique douce, énergétique d'entretien de santé, qui harmonise le corps, la respiration et l'esprit.

Le jeudi:
9h10 à 10h10 et 10h30 à 11h30 à Langeais (Salle J-H Anglade)

- 15h15 à 16h15 à Mazières-de-Touraine (salle des fêtes)

- 17h40 à 18h40 et 19h à 20h à Cinq-Mars-La-Pile (Maison des associations dans la salle de danse)

06 20 22 02 54
bel-artenergie@orange.fr
https://bel-art-energie.webador.fr/



Body Training Club

Notre association propose des cours collectifs encadrés par des coaches diplômés. Renfo musculaire, cardio, cross training, boxing fit...des appareils de musculation supervisés par un coach.

06 88 17 44 67
bodytrainingclub@gmail.com
https://bodytrainingclub.wixsite.com/btc37
f BodytrainingclubLangeais



GV Sport Détente

Notre association vous propose des activités sportives au service de la santé, du bien-être et de l'épanouissement de chacun par la pratique éducative des activités physiques et sportives. Ces différentes pratiques conviviales sont destinées aux adolescents, adultes et séniors. N'hésitez pas à nous rejoindre. Vous serez encadrés par des intervenants professionnels motivants qui sauront s'adapter aux capacités et à la souplesse de chacun..

06 61 61 71 73 - 06 81 18 19 04
gymvolontairelangeais@gmail.com
f gvsportlangeais



SCL - Section Gymnastique

Pratique de la gymnastique d'entretien et tonique. Ouvert à tous (adultes).

Cours le lundi de 19h15 à 20h30 à la salle de danse du gymnase municipal des Mistrais (COSEC), face au collège.

Inscription sur place toute l'année, pendant les cours. Une séance d'essai est permise.

02 47 96 82 38



MC3T (Moto club tout terrain de touraine)

Association Motocycliste (FFM)

De par son cœur d'activité qui est l'ENDURO moto, mais aussi sa principale force, la convivialité, le MC3T représentant de la FFM en Indre et Loire, rassemblant les passionnés de moto tout terrain et parfois aussi routiers autour du 2 roues.

Vous pourrez y découvrir et pratiquer le 2 roues sous toutes ces formes et disciplines.

Avis aux amateurs..

07 62 91 83 92

mc3t37@gmail.com

MC3T (Moto Club Tout Terrain Touraine)



SPORTS DE RAQUETTE

tennis, badminton,...

Langeais Cinq-Mars Badminton (LCM Badminton)

La pratique du badminton est ouverte aux enfants et adultes loisirs comme compétiteur (Environ 130 licenciés). Le club est représenté par 4 équipes Départementales lors des compétitions interclubs et de nombreux joueurs participent à des tournois tout au long de l'année. La convivialité est de mise et le club propose des événements variés et gratuits durant la saison. Pour les adultes, jeu libre les lundi et jeudi soir à Langeais ainsi que les mardi soir à Cinq-Mars-la-Pile (des entraînements ludique avec un entraîneur DE sont régulièrement proposés).

Le vendredi soir, place aux jeunes sur 2



créneaux à Langeais (à partir de 6 ans).

Cotisation annuelle : 85€

lcm-bad37@hotmail.fr

06 75 57 69 15 - 0663846774

https://lcm-badminton.fr/

lcm.badminton

Tennis Club de Langeais

Pratique du tennis en loisir ou en compétition (2 équipes hommes et 1 équipe femmes engagées en championnats) - courts (2 couverts, 2 extérieurs) situés au gymnase des Mistras (COSEC). Licence + accès aux terrains : 130 € - Cours collectifs adultes : 240 € (30 séances d'1h30) Cours collectifs jeunes : 140 € (30 séances d'une heure) - Tarifs réduits étudiants, couples, familles nombreuses.

06 25 54 13 28 - contact@langeaistennis.fr

www.langeaistennis.fr

Langeais tennis



4

Tennis de table Langeais-Cinq-Mars

Pratique du tennis de table de 6 à 80 ans au gymnase du COSEC de Langeais au gymnase de Cinq-Mars-La-Pile. Club dynamique de 130 licenciés avec entraîneur salarié CDI 20h/semaine. 2 à 3 entraînements par semaine, compétitions ou Loisirs, Jeunes ou Adultes, Masculins ou Féminins. Licence de 65€ à 100 €

06 84 57 49 53

contact@attlcm.fr

www.attlcm.fr - ATTLCM



et

DANSES SPORTIVES

salon, contemporaine...

Annaba - Danse orientale

L'école de danse Annaba vous propose de découvrir les bienfaits de la danse orientale, tous les mardis de 18h30 à 19h30 à l'espace Jean-Hugues Anglade. Nos intervenants professionnels dispensent un enseignement technique, pédagogique et artistique dans un esprit de diversité culturelle. La pratique de la danse orientale apporte à tout âge assouplissement, bien-être du corps et de l'esprit, joie, grâce et épanouissement, éléments essentiels de la féminité. Le partage

de l'expression «danse» de chacun : telle est notre vocation. Adhésion annuelle : 15 €

06 82 21 02 13 - 06 62 51 49 53

asso.annaba@gmail.com - www.annaba-danse.eu

www.bibliotheque-numerique.eu

Hip Hop et moderne jazz

Hip Hop : dès 6 ans / adultes, Modern'jazz : Dès 11 ans / adultes Cours une fois par semaine et de nombreux stages durant l'année.

École Musica-Loire 02 47 96 56 80

ecole.musica-loire@orange.fr

(lire en page 68)

Les Davilys de Langeais

Majorettes / Twirling / Danse moderne / Pompons au gymnase de l'école primaire H. Pellet et à la salle J-H Anglade.

06 16 68 63 55 - lesdavilys@yahoo.fr

École de danse classique Langeais - Cinq-Mars

L'école de danse classique est une association de loi 1901, gérée par un bureau de 6 bénévoles. L'école



et ses professeurs diplômées d'État, Stéphanie Mongella-Rabineau et Alessandra Lipari proposent des cours de danse classique aux filles et aux garçons. À partir de 4 ans, du cours d'éveil jusqu'aux cours adultes, l'école propose 19 cours par semaine pour plus de 200 élèves. L'école existe depuis 1985.

Tarif : consulter l'association. Cette activité est pratiquée dans la salle de danse du gymnase des Mistras à Langeais et dans la salle de danse de la maison des associations à Cinq-Mars-La-Pile.

06 81 18 11 50

danse.langeaiscinqmars@gmail.com

http://ecole-danse-classique-langeais.over-blog.com

Partage / Danse

Danses de salon sans professeur

06 78 40 08 67

vacquant.christian@orange.fr

Sport et loisirs la Rouchouze.

Organisation de tous types de manifestations à La Rouchouze, dans le but d'animer le village. 2 courses cyclistes le jour de l'Ascension, une brocante fin juin et un méchoui début septembre.

02 47 96 83 43 - Caballerop@wanadoo.fr



Vous allez vous aimer

Profitez de votre 2^e paire à partir de 1€

Venez tester votre vue gratuitement

Tiers payant avec votre mutuelle

02.21.00.03.49

langeais-carrefourmarket@krys.com

Centre commercial Carrefour Market • 1910 rue Carnot • 37130 Langeais



entendre

Bilan auditif gratuit

02 47 75 18 58

entendrelangeais@groupe-francois.fr

Centre commercial Carrefour Market - 1910 rue Carnot - 37130 Langeais

Culture

Lieux culturels



IN'OX SALLE DE SPECTACLES

Cette salle, inaugurée en novembre 2015, accueille tout au long de l'année une programmation culturelle riche en spectacles vivants pour tous les publics.

Renseignements, disponibilité et tarifs :
3 rue Andrée Colson
06 28 83 38 03
www.langeais.fr
Réservation spectacles :
06 28 83 38 03 et 02 47 96 54 39

SAISON CULTURELLE 2023-2024 ! CARTE D'ABONNEMENT

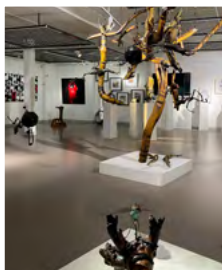
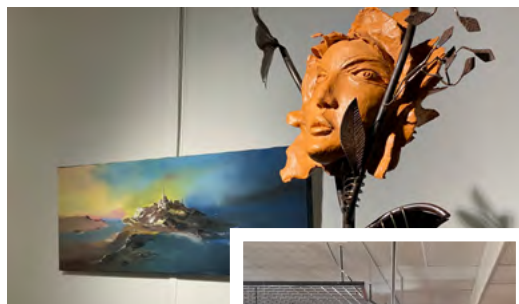
Le projet artistique et culturel de territoire signé avec la Région Centre Val de Loire a permis d'établir une nouvelle saison culturelle riche et éclectique. Pour mieux la découvrir, un système d'abonnement a été mis en place. Une carte annuelle, d'un montant de 10 €, en vente à la bibliothèque et les soirs de spectacle à IN'OX vous permettra de bénéficier de tarifs réduits.

Renseignements : 06 28 83 38 03

ESPACE CULTUREL LA DOUVE

Depuis son ouverture en 1996, cette salle d'exposition a accueilli plus de 110 000 visiteurs, ce qui en fait l'une des salles les plus fréquentées du département, hors agglomération tourangelle. Beaucoup d'expositions prestigieuses y ont été présentées (R. Combas, J.J. Martin, L. Kretz, les poupées Corolle, Blachon, Mose, ou encore PIEM, J. Voyet, Ph. Phérivong, P. Matter, B. Sellier, B. Lorjou, F. Chabot, Gil KD...). Sans oublier les rendez-vous tant attendus que sont Nouvelle Donne, les Biennales de Céramique et de Verre.

C'est aussi, un espace ouvert aux scolaires avec des rencontres d'artistes par le biais de visites ou d'atelier.



- Horaires pendant les expositions du vendredi au dimanche de 14h à 18h
- Horaires d'été : du mercredi au dimanche de 14h à 18h. Entrée libre.

Accès par le parking du château

02 47 96 54 39
(aux horaires d'ouverture)
06 28 83 38 03 (en dehors des horaires d'ouverture)
Les groupes peuvent être accueillis en dehors des horaires d'ouverture sur rendez-vous.

culture@langeais.fr
[espaceculturelaldouve](https://www.espaceculturelaldouve.fr)

BIBLIOTHÈQUE MUNICIPALE

La bibliothèque est le service public de la lecture. Elle offre les différents services suivants :

- Consultation sur place, prêt à domicile
- Consultation d'Internet (accès Wifi sécurisé)
- Accueil des groupes (écoles, crèche, RAM, centre social...)
- Animations ponctuelles (lectures, expositions, contes, jeux de société, etc)

Accueil de la bibliothèque

Renseignements, inscriptions et informations diverses.

Espace adulte

Pour les adultes et adolescents à partir de 13 ans, vous pouvez lire, consulter sur place ou emprunter des documents : romans, romans policiers, science-fiction et fantasy, bandes dessinées, ouvrages en grands caractères, documentaires, revues, livres audio...

Espace jeunesse

Vous pouvez lire, consulter sur place ou emprunter des documents : albums, bandes dessinées, mangas, contes, romans, documentaires, revues...

Pour tous publics

CD musicaux / DVD

Autres services

La bibliothèque est liée par convention à la Direction Déléguée du Livre et de la Lecture Publique (CD 37). Ainsi chaque trimestre, nous enrichissons notre fonds en empruntant en moyenne 300 documents (livres, CD et DVD).

Votre abonnement à la bibliothèque de Langeais vous permet d'accéder à des ressources numériques en ligne via le portail Nom@de : livres, films, formations, presse, espace jeunesse... Vous profitez ainsi de votre médiathèque 24h/24h sur <http://nomade.mediathèques.fr/>.



Accès Wifi
sécurisé
avec un code
de connexion.

Inscription

L'inscription est obligatoire pour emprunter à domicile. Elle est gratuite jusqu'à 18 ans, pour les étudiants, les apprentis, les demandeurs d'emploi et titulaires du RSA (sur présentation d'un justificatif). Le montant annuel de la cotisation est fixé par le conseil municipal. (Tarif



2023, 14 € Langeaisiens, 20 € hors commune). Lors d'une première inscription, un justificatif de domicile est demandé. Chaque inscrit peut emprunter 6 livres, 4 revues et un CD pour une durée de 3 semaines et un DVD pour une semaine. Les enfants de moins de treize ans ne peuvent emprunter que les documents situés dans l'espace jeunesse. Vous trouverez tous les renseignements nécessaires sur notre site bibliotheque.langeais.fr (règlement intérieur, charte internet, téléchargement de documents pour s'inscrire...), le catalogue en ligne permet de réserver des documents empruntés et disponibles sur les rayonnages et de prolonger une seule fois vos prêts.

Animations

La bibliothèque propose diverses animations tout au long de l'année avec en janvier «la nuit de la lecture», un mercredi par mois «Promenons-nous dans les livres» à 17h, un samedi par mois «Et si on jouait» de 14h30 à 16h30.

Et si on jouait :

23/09 - 07/10 - 18/11
16/12 27/01 - 17/02
30/03 25/05 - 22/06

Promenons-nous dans les livres :

22/11 - 20/12 - 14/02
27/03 - 17/04 - 19/06



4 pl. du 14 juillet - 02 47 96 12 53
bibliotheque@langeais.fr
<https://bibliotheque.langeais.fr>
<https://www.facebook.com/Bibl Langeais>

- Mardi 15h-18h
- Mercredi 10h-12h30 et 14h-18h
- Vendredi 15h-18h
- Samedi 10h-12h30 et 14h-17h (fermée les samedis après-midi en juillet-août)

CINÉMA JEAN-HUGUES ANGLADE

L'ancien théâtre municipal a été baptisé Espace Jean-Hugues Anglade en l'honneur de l'acteur qui a passé une partie de son enfance à Langeais.

La salle de cinéma (1^{er} étage, accès pour personnes à mobilité réduite) dispose de 175 places confortables, avec grand écran et son dolby stéréo. Dotée d'un équipement numérique permettant la projection de films en 3D. Langeais Clap (cf page 66) développe et promeut l'activité de ce cinéma.

Séances :
Mardi : 20h30
Vendredi : 18h30 et 21h
Samedi : 16h, 18h30 et 21h
Dimanche : 15h et 17h30
Un samedi par mois à 11h :
séance «1, 2, 3 Ciné...»
(tarif unique 4 €).

Tarifs :

- + 18 ans : 7,50 €
- - 14 ans : 4,50 €
- - 18 ans, abonné : 6,00 €
- Groupes,
sur réservation : 4 €
- Séance 1, 2, 3 Ciné : 4 €
- Carte d'abonnement/an :
10 €
- Majoration 3D : 1,50 €



Toute la programmation sur
www.cine-off.fr
Place Léon Boyer à Langeais
Ciné Off : 02 47 46 03 12
Salle de cinéma : 02 47 96 08 37

Jumelages

Eppstein (Allemagne)

Le jumelage entre le canton de Langeais et la ville d'Eppstein depuis 1986. Eppstein est constituée d'un rassemblement de 5 communes (12 500 hab.) : Eppstein, Ehlhalten, Niderjosbach, Bremthal et Vockenhausen. Eppstein est située en Hesse, entre Francfort et Wiesbaden, dans le grand parc naturel du Haut Taunus. Le château fort des Seigneurs d'Eppstein qui domine la vieille ville fut construit vers 1100.

Contacts :
À Langeais : Comité de Jumelage, voir ci-dessous
À Eppstein : www.eppstein.de
Site Europart (comité de jumelage à Eppstein) :
www.europart-eppstein.de

Gondar (Portugal)

Le jumelage a été officialisé en août 1999. Gondar est située à 60 km à l'Est de Porto, près de la splendide Vallée du Douro, à 5 km d'Amarante. Il s'agit d'un petit village montagnard dont le territoire est très étendu et qui compte aujourd'hui près de 3 000 habitants.

Contacts :
À Langeais : Amitié Langeais Gondar,
voir ci-dessous
À Gondar : junta.gondar@oninet.pt
<http://jf-gondar.pt>
<https://www.facebook.com/juntagondar>

Associations culture et loisirs

- **Aclamé** p. 67
- **Agora** «rubrique sociale» p. 22
- **Amitié Langeais Gondar** p. 67
- **Amoureux du Vieux Langeais (AVL)** p. 65
- **Atouts de Langeais (Club de Bridge)** p. 67
- **Les Bout'Chouze** p. 65
- **Club de l'amitié des Essards** p. 67
- **Comité d'Animation Loisirs Langeaisien** p. 65
- **Comité de jumelage du canton de Langeais - Eppstein** p. 67
- **Comité des fêtes** p. 66
- **Commune libre de Saint-Laurent** p. 66
- **Compagnie Aléatoire** p. 70
- **Compagnie Sept-Épées** p. 70
- **Ensemble vocal Alingavia** p. 69
- **Jam et 203 Artistes** p. 70

- **Langeais CLAP** p. 66
- **Langeais Accueil Loisirs et Culture** p. 67
- **Langeais Patrimoine** p. 66
- **La Maison des Chevaliers des Essards** p. 68
- **Les dentellières au fil de la Loire** p. 67
- **Les Z'Arts buissonniers** p. 66
- **L'envol** p. 66
- **Mille et une pétales** p. 66
- **Musica-Loire (musique et danse)** p. 68
- **Rivière d'espoir** p. 66
- **Sports et loisirs la Rouhouze** p. 66
- **Théâtre de l'Ante** p. 70
- **Union Musicale de Langeais (UML)** p. 70



Les Bout'Chouze

Nouvelle association sur le secteur de La Rouhouze qui a pour but de dynamiser le beau village souvent oublié. Projets écologiques, recyclages, événements familiaux (vide grenier, fête de la musique, fêtes Halloween, marche pédagogique, chasse aux œufs, événements de troc ...) et bien plus vont venir mettre encore plus de vie dans notre village.

06 61 31 56 00 - boutchouze@outlook.com

Boutchouze

Centre social de la Douve

Cf page 22-23 rubrique "sociale" pour toutes les animations culturelles



ANIMATIONS / ÉVÈNEMENTS

Les Amoureux du Vieux Langeais (AVL)

Les AVL ont la vocation de défendre le patrimoine de Langeais et de son canton. Ils sont à l'origine de diverses recherches, expositions, publications diverses et sorties amicales.

02 47 96 81 68 - 02 47 96 08 52
monique.masfrand@orange.fr
www.amoureuxduvieuxlangeais.fr



Comité d'Animation Loisirs Langeaisien

Organise la Soirée-spectacle Cabaret, une fois par an, des Animations diverses au cours de l'année et apporte son concours à tout projet de loisirs organisé soit par la ville, soit par d'autres associations, selon ses possibilités.

06 75 01 99 59 - jeanclaudemathe@neuf.fr
06 12 65 89 68 - marieagnesdavid@aol.fr
06 60 77 94 97 - boucon.guy@bbox.fr

Comité des fêtes

Anime la ville par des manifestations d'intérêt communal, apporte son concours à tout projet de loisirs organisé soit par la ville, soit par d'autres associations, selon leurs possibilités.

Organisateurs de la Brocante de Pâques - Brocante du lac - Randonnées - Fête du 14 juillet - Fête du Lac - Voyages organisés - Aides diverses sur d'autres animations. Adhésion : 2 € par an

07 55 61 98 97 - 06 84 49 29 23

comitedesfeteslangeais@gmail.com

Facebook cdfdeLangeais - <https://sites.google.com/site/cdflangeais/>

Commune libre de Saint-Laurent

Organisation de la Fête du quartier Saint-Laurent chaque premier week-end d'août. Animations : vide-grenier, concours de pêche, de pétanque, spectacle gratuit, restauration,...

06 67 23 27 40 - 07 63 08 28 02

saint-laurent.secreteriat@outlook.fr - Facebook stlaurent37

Langeais Patrimoine

Association ayant pour vocation la restauration du patrimoine religieux de Langeais, en particulier du précieux orgue de Louis Bonn de l'église Saint Jean-Baptiste. L'association entend contribuer à la restauration de ce joyau autour duquel elle envisage d'organiser des activités culturelles. contact@langeais-patrimoine.fr



L'Envol

Promeut des activités artistiques et culturelles dans la salle L'Envol du même nom ou en extérieur, favorisant de la sorte des rencontres entre habitants. 09 52 27 52 18 - lenvol.langeais@gmail.com Facebook lenvol.langeais



Mille et une pétales

Mille et une pétales organise des manifestations (lotos, bals,...) afin de récolter des fonds pour améliorer les conditions d'hospitalisation des enfants du service oncologie de Clocheville. Mise en place de tablettes dans les chambres stériles, intervention d'une socio-esthéticienne, d'un conteur, d'un marionnettiste.

stephaniepiot@gmail.com

02 47 96 05 99 / 06 07 14 16 52 - www.asso1001petales.org

Rivière d'espoir

L'association a pour objet de promouvoir la culture cubaine, le sport, la danse, le spectacle vivant et de favoriser les échanges culturels franco-cubains, dans un esprit de partage, de tolérance et de convivialité.

06 77 68 75 34

rivieredespoir@gmail.com



Les Z'Arts Buissonniers

Diffusion et création culturelle sur le territoire de Langeais.

0612691925

leszartsbu@gmail.com

Facebook leszarts.buissonniers



Sport et loisirs la Rouchouze. p 61

CINÉMA

Langeais CLAP

Développe et promeut le cinéma et propose des films diversifiés : tout public, art et essai, documentaire, V.O., ciné-concert, ciné-débat, et des séances pour le très jeune public (1, 2, 3 Ciné...). Langeais clap permet la redécouverte des films culte et organise des manifestations et festivals autour du cinéma, dont le Festival 1,2,3 ciné pendant les vacances de février. Voici le détail concernant l'activité d'un samedi par mois (11h) pour les tout petits :



1,2,3 ciné 2023-2024

- 23/09 : La sorcière dans les airs.
- 21/10 : Capitaines.
- 18/11 à 16 h : Linda veut du poulet.
- 16/12 : L'incroyable Noël de Shaun le mouton.
- 13/01/24 : Les tourouges et les Toubleux.
- 03/02 à 16h : Nina et le secret du hérisson.
- 16/03 : La colline aux cailloux.
- 06/04 : Contes de printemps.
- 25/05 : Robin des bois.

Infos pratiques cinéma cf : p 64

06 07 56 16 22

langeaisclap@gmail.com

JUMELAGE

Comité de jumelage du canton de Langeais - Eppstein

Favorise les échanges culturels, sportifs, scolaires et associatifs dans le canton. Organise ou favorise l'organisation des rencontres, visites ou séjours des délégations des villes jumelées. Développe l'amitié franco-allemande au travers de ces différentes activités.

02 47 96 60 12 - 02 47 96 63 60

babethjc@orange.fr

Amitié Langeais Gondar

Développe les échanges franco-portugais. Favorise les rencontres sportives, culturelles. Organise des soirées franco-portugaises. Apprend la langue portugaise.

06 15 93 13 72 - danielle.leite@outlook.fr

LITTÉRATURE

Aclamé

Activités en faveur de la qualité de la vie, du cadre de vie et de l'environnement : bruit, odeurs, fumées, nuisances diverses. Organisation de cafés littéraires une fois par mois de novembre à mai.

Cotisations : individuelle, 10€ familiale, 15€

02 47 96 85 77



LOISIRS CRÉATIFS / JEUX DE SOCIÉTÉ

Atouts de Langeais (Club de Bridge)

Enseignement du bridge pour débutants, adultes, ou enfants, peut commencer par le minibrige. C'est une méthode très simplifiée d'initiation au bridge, qui permet de jouer immédiatement après dix minutes d'explications seulement. Les bases du bridge seront indélébiles et les acquisitions futures des enchères

et du bridge de compétition se feront sans difficulté. Les initiateurs du club interviennent dans 5 collèges du secteur langeaisien. Tournois de régularité : le mercredi à 20h, le lundi à 14h et les 1er, 3ème, 5ème samedis du mois à 14h.

Cotisation : 35 € - Maison des Associations - Route de Nantes. Cours tout niveau : Initiation, débutant, perfectionnement, compétition. Compétitions : Interclub - Honneur - Excellence - Promotion. Espérance - Coupe de France - Trophée de France

Gérard Houdbine, responsable de l'enseignement

02 47 96 89 49 - presidence@bridge-langeais.fr

www.bridgelangeais.fr - Club - 02 47 96 04 12

Club de l'amitié des Essards

Ils se réunissent toutes les semaines à la salle des fêtes des Essards. Leur point commun ? L'amitié qu'ils cultivent en jouant à des jeux de société. Pour les rejoindre, il suffit de se présenter au local, le mardi, dès 14h.

Mme Mercier, Présidente

Langeais Accueil Loisirs et Culture

LALEC propose des activités variées dans un esprit convivial : loisirs créatifs, langues, sport (yoga, pilate, marche) sophrologie, sorties extérieures et autres animations.

LALEC (Espace Culturel La Douve) : permanences mardi, jeudi et vendredi de 14h à 17h
02 47 96 69 58 - lalec@outlook.fr



Les dentellières au fil de la Loire

Initiation aux techniques de la dentelle aux fuseaux (Torchon, Cluny, Russe, ...) dans un esprit de convivialité et de liberté. Favoriser et encourager la créativité des dentellièr(e)s. Participer à des manifestations, démonstrations ainsi qu'à différents couviges. À partir de 7-8 ans. Aucune limite d'âge ! Le samedi : 14h - 16h30. Un vendredi sur deux : de 10 h 30 à 16 h Salle des Amoureux du Vieux Langeais (Centre culturel de La Douve)

Tarif annuel :

25 € / 10 € pour les moins de 12 ans

30 € de caution pour le prêt de matériel.

La 1^{ère} année, l'association fournit le matériel de base (carreau + fuseaux).

06 27 40 25 92 - 06 09 20 18 03

lesdentellieresaufildela Loire@gmail.com



La Maison des Chevaliers des Essards

Installée dans les locaux de l'ancienne école des Essards, lieu de rencontre intergénérationnel, où les adhérents peuvent se retrouver avec des espaces bibliothèque, informatique, jeux de société et autres loisirs créatifs. Propose diverses animations, ateliers tout au long de l'année dans l'objectif de dynamiser un peu le village.

maisondeschevaliers@gmail.com
06 21 53 30 88



MUSIQUE

École Musica-Loire (musique et danse)

Musica-Loire est avant tout un lieu d'enseignement et d'apprentissage de la musique et de la danse.

Cette structure à rayonnement intercommunal a été classée école-centre par le Conseil départemental d'Indre-et-Loire. Vous serez accueillis et encadrés par une équipe de 20 professeurs diplômés. Les activités musicales et de danses associent plaisir et loisir sans pour autant délaisser les notions d'effort, de rigueur et de progression.



ACTIVITÉS PROPOSÉES :

MUSIQUE

- **L'Instant famille (18 mois à 2 ans) :**
1 semaine sur 2, un enfant et un parent. Découverte de l'environnement sonore au travers de jeux, comptines,...
- **Jardin musical : (3/4 ans) :** avec un parent jusqu'aux vacances d'Octobre. Mise en relation du corps avec le monde sonore, le mouvement et l'espace.
- **Éveil musical : (5 ans)**
- **Découverte instrumentale, (dès 6 ans) :** choix d'un instrument différent tous les trimestres, dans la liste ci-dessous (hors piano),
- **Formation instrumentale :**
Accordéon, Flûte traversière, clarinette, saxophone, trompette, trombone, tuba, percussions, batterie, guitare classique, guitare électrique, basse électrique, harpe, piano, violon, violoncelle.
- **Formation vocale :**
Cours individuels et **NOUVEAUTE : CHŒUR ADOS (11/17 ANS)** sur un répertoire de musiques actuelles, travail scénique, interprétation, jeux théâtraux et vocaux
- **Formation musicale :**
Découverte du langage musical, chorale, percussions corporelles.
- **Pratiques collectives :**
Orchestre à vent et percussions, musique de chambre, musique du monde, musiques actuelles, ensemble de guitares, ensemble à cordes, union musicale (orchestre d'harmonie)...
- **Culture musicale pour les adultes :**
Sur une fréquence de 2h tous les 15 jours,

venez découvrir ou parfaire vos connaissances musicales. Sorties culturelles au programme.

DANSE

- **Formation de danse :**
Hip Hop : dès 6 ans / adultes,
Modern'jazz : Dès 11 ans / adultes
Cours une fois par semaine et de nombreux stages durant l'année.

ÉVÈNEMENTS

De nombreuses manifestations viennent ponctuer l'année (auditions, concerts, spectacles, masterclass...).

Toutes les informations sur le site : la plaquette de la saison culturelle de Langeais.

NOUVEAUTÉ

Ensemble de percussions pour les adultes (claviers et peaux). Une fois par semaine, dans une ambiance conviviale, venez sans connaissances particulières de la musique, juste avec l'envie de jouer des percussions ensemble et de s'amuser.
1h le mercredi soir avec Florian à Langeais entre 165€ (CCTOVAL) et 275€ (hors CCTOVAL)

TARIF DES COURS :

Adhésion à l'association :
40 €/famille, Frais de dossier par élèves : 10 €
Grâce à des subventions des collectivités locales, Musica-Loire est en mesure de proposer une tarification modulée, calculée en fonction du revenu fiscal de référence/nombre de parts fiscales.

LIEUX DE PRATIQUE :

- A Langeais : Espace IN'OX - 1 rue A. Colson (enseignement musical)
- Cinq-Mars-La-Pile : Maison des Associations (Hip-Hop et Modern'Jazz et Musique)

INSCRIPTIONS :

Sur rendez-vous uniquement, au 02 47 96 56 80.

Les ré-inscriptions se font aux dates suivantes : entre le 28 et 31 août. Après ces dates, les anciens élèves ne seront plus prioritaires.

Les nouvelles inscriptions entre le 05 et 07 septembre.

Portes ouvertes : samedi 02 septembre entre 10h et 12h à Musica-Loire (Langeais)

Présents sur le Forum des associations le samedi 02 septembre de 10h à 18h à Langeais.

Prévoir un certificat médical obligatoire pour la danse, un Rib pour les prélèvements automatiques, ou un chèque. Votre avis d'imposition pour Langeais et CMLP. Nous acceptons les passeports jeune, les chèques vacances et les coupons sport.

Albane Bouteiller, Directrice
02 47 96 56 80 - ecole.musica-loire@orange.fr
www.musicaloire.fr
Musica-Loire école associative de musique et de danse

Ensemble vocal Alingavia

Chant choral pour adultes et adolescents.

Ouvert à tous ceux qui aiment chanter et souhaitent vivre une aventure musicale collective. La connaissance du solfège n'est pas indispensable mais il faut posséder une bonne oreille et une bonne mémorisation.

Les répétitions se déroulent dans une atmosphère de bonne humeur, de convivialité, mais aussi de sérieux et de concentration. N'hésitez pas à assister à une répétition !

Horaires : le jeudi de 20h30 à 22h15 et 3 dimanches par an.

Lieu : groupe scolaire Henri Pellet, place du 14 juillet à Langeais.

Cotisation annuelle : 50€ par personne.

Catherine Martin, Chef de chœur.
02 47 05 85 16 - 06 98 41 53 89 - contact@alingavia.fr
http://www.alingavia.fr - ensemble.vocal.alingavia



Votre Plombier

JEAN-BAPTISTE PICHARD

**PLOMBERIE
CHAUFFAGE
SANITAIRE**

Installation - Dépannage Ramonage

pichardjean-baptiste@orange.fr
Tél. 02 47 96 55 92
Port. 06 72 04 44 93

2 bis, rue de Saint-Laurent - 37130 Langeais



Jam et 203 Artistes

Association d'auteurs-compositeurs, promotion de la chanson française. Formation lors de stages de paroliers et stages musicaux encadrés par des professionnels de la chanson. Promotion de jeunes artistes et participation au développement de l'offre culturelle de la ville de Langeais.

En partenariat avec la ville de Langeais, l'association a pu lancer en 2010 le concours annuel régional d'auteurs-compositeurs, interprètes : «Les Nuitées vagabondes». Dates et lieu de répétitions : Les lundis et/ou vendredis 20h30 salle de la mairie annexe de Cinq Mars La Pile.
<https://jamet203.fr/> - <https://jamet203.fr/contact/>



Union musicale de Langeais (UML)

Pratique collective de la musique en orchestre d'harmonie (instruments à vent, cuivres et percussions, tous niveaux acceptés). Entrée dans l'orchestre tout au long de l'année. Répétitions le vendredi soir à l'école de musique au 1, rue Andrée Colson, possibilités de venir faire un ou plusieurs essais aux répétitions. Organisation de concerts (en salle ou en plein air), d'auditions publiques, déambulations et défilés. Participation aux fêtes nationales, stages, concours, festivals, carnivals et commémorations. Développement de concerts en dehors du département, rencontres avec d'autres orchestres etc...

06 25 03 18 13 - 06 46 68 37 60 - orchestre.uml@gmail.com

[UnionMusicaleDeLangeais](#)



Malgré tout le soin apporté à la réalisation de ce guide, il est possible que des erreurs ou des oublis aient été commis.

N'hésitez pas à nous en faire part de manière à ce que nous puissions en tenir compte pour l'édition 2023/ 2024.

02 47 96 12 50
communication@langeais.fr

THÉÂTRE

Compagnie Aléatoire (Théâtre et musique)

Compagnie professionnelle de théâtre et de musique ayant pour but :
- des créations liées à la musique, au théâtre, à l'audiovisuel
- l'enseignement, la formation et l'organisation de séminaires sur la musique, le théâtre et l'audiovisuel.

06 74 95 09 00 - mteresaaamaral@me.com

Compagnie Sept-Épées

La compagnie Sept-Épées est une compagnie de théâtre professionnelle créée en 2001. Elle propose des spectacles pour adultes ou jeune public, des ateliers ponctuels et des stages ados pendant les vacances.

06 61 86 60 08 - contact@sept-epees.net
Infos, nouveautés, dates de représentations :
www.sept-epees.net/ / [CompagnieSeptEpees](#)



Théâtre de l'Ante

Compagnie théâtrale professionnelle, le théâtre de l'Ante propose ses créations en tournée d'été dans le département. Il organise des matchs d'improvisation amateurs à Langeais avec la création de la Ligue d'improvisation Langeaisienne «La LILA».

Ateliers : Le théâtre de l'Ante propose dans les locaux de l'ancien office de tourisme des ateliers d'improvisation adultes avec possibilité d'intégrer l'équipe.

La compagnie propose également des ateliers théâtre enfants et adolescents de 7 à 14 ans
Animations : Le théâtre de l'Ante propose ponctuellement des soirées cabaret et des lectures spectacles tout au long de la saison ainsi que des créations théâtrales.

02 47 38 64 64 - 06 12 68 18 65
theatredelante@wanadoo.fr
www.theatredelante.fr/ - [ligueimprolangeais/](#)

Numéros utiles

URGENCES

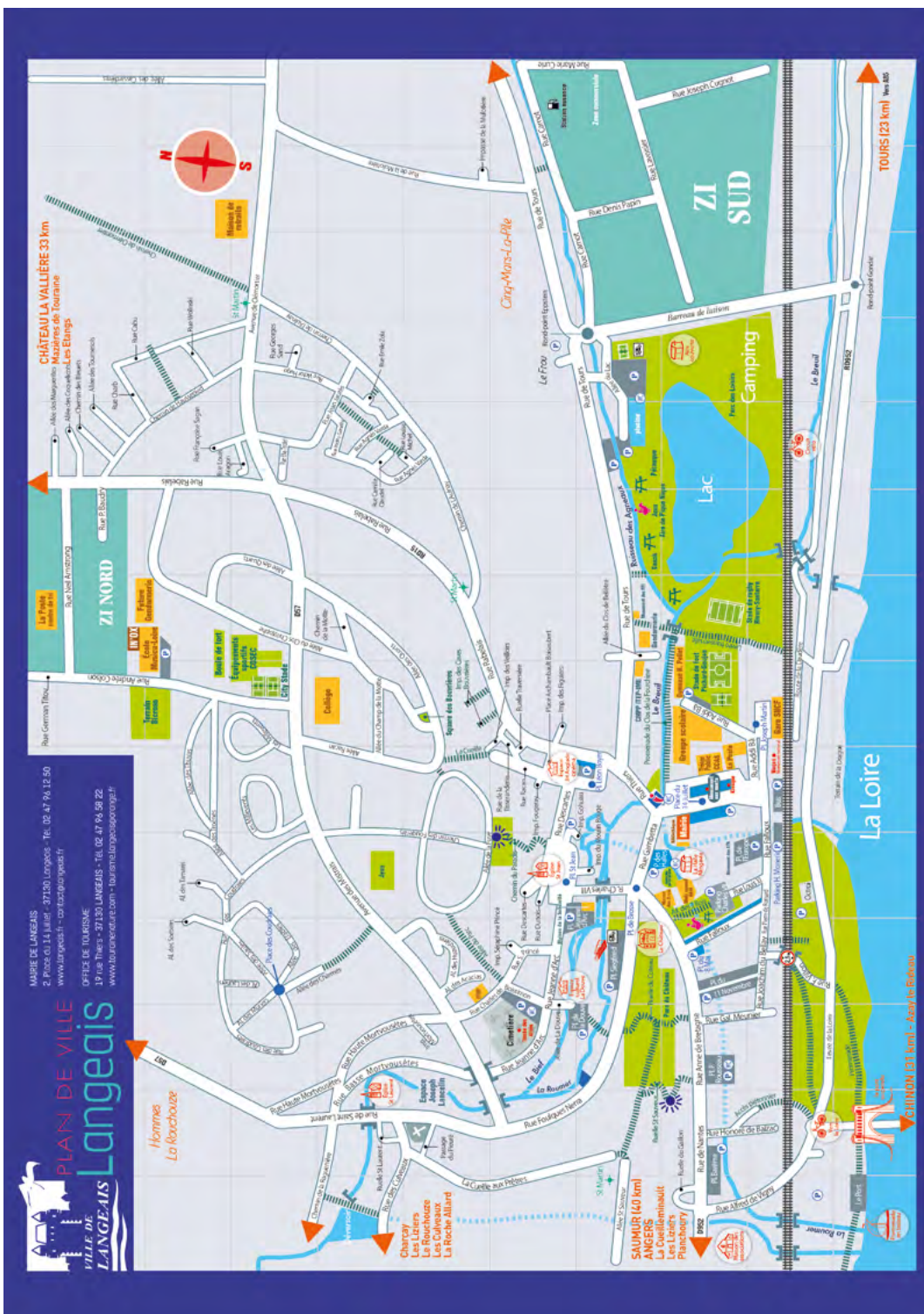
NUMÉRO D'URGENCE EUROPÉEN	112
POMPIERS	18
SAMU	15
GENDARMERIE (urgences uniquement)	17
GENDARMERIE DE LANGEAIS	02 47 96 17 50
POLICE MUNICIPALE	02 47 96 12 50
GRDF (urgence dépannage)	0 800 473 333
ERDF (urgence dépannage)	09 72 67 50 37
VEOLIA EAUX (24h/24)	0 969 32 35 29
CENTRE ANTI-POISON	02 41 48 21 21
ACCUEIL SANS ABRIS	115
ENFANTS DISPARUS	116 000
ALCOOLIKES ANONYMES	01 43 25 75 00
ALLÔ ENFANCE MALTRAITÉE	119 ou 0 800 05 41 41
DROGUE, ALCOOL, TABAC INFO SERVICE	113 ou 0 800 23 13 13
FEMMES VICTIMES DE VIOLENCES SEXUELLES ET CONJUGALES	02 47 20 97 43
SIDA INFO SERVICE	0 800 840 800
SOS AMITIÉ (Tours)	02 47 54 54 54
SUICIDE ECOUTE (Paris)	01 45 39 40 00

Pour les sourds et les malentendants

Police / Gendarmerie : 02 47 60 70 17
Alcooliques anonymes (Paris) : 01 43 25 13 50

DIVERS

GARE DE LANGEAIS	0 800 835 923 pour le TER Centre ou 36 35 (0,34 €/mn) Guichet : du lundi au vendredi (6h20-13h15 et 13h40-19h30), samedi (9h-12h et 13h-18h), dimanche et jours fériés (12h40-20h25).
TÉLÉVISION NUMÉRIQUE TERRESTRE TNT (en cas de mauvaise réception)	0 825 625 625
MÉTÉO FRANCE (Indre-et-Loire)	0892 68 02 37 (0,34 €/mn)
Horloge parlante	36 99
Mairie de Langeais	02 47 96 12 50
Allô Service public	39 39 (0,12 €/mn)
Correspondant Nouvelle République	M. Olivier 02 47 96 84 19



▼ 4 commerces à votre service ▼

ÉPICERIE : VRAC - BIO & LOCALE

- Produits locaux,
- Produits frais,
- Fruits et légumes,
- Crèmerie,
- Thés et cafés en grains,
- Vins, bières et spiritueux...

À L'ÉTAGE
Librairie
Salon de thé / Petite restauration

www.grainesdeloire.fr
02.47.45.57.89 - ZI SUD à Langeais
LUNDI 10H-12H30 / 15H-19H
DU MARDI AU SAMEDI 10H-19H

Graines de Loire

Adecco
INTERIM / CDI / ALTERNANCE / CDI INTERIMAIRE

02 47 96 41 16
adecco.965@adecco.fr
30 RUE CARNOT
37130 LANGEAIS

► Zone industrielle Sud - 37130 LANGEAIS ◀

HAIR BOX
4 rue MARIE CURIE - LANGEAIS

Prothèses capillaires
spécialistes SS 3720006-4

09 73 10 53 76 sur RDV
www.hairbox37.fr

BORNE DE RECHARGE RAPIDE 22 KWH POUR VÉHICULE ÉLECTRIQUE

LOCKER
DÉPÔT ET RETRAIT DE VOS COLIS
ACCÈS ILLIMITÉ
SÉCURISÉ
SERVICE RAPIDE
NOUVEAU

RUE MARIE-CURIE - ZI SUD LANGEAIS

GOLF INDOOR
VENEZ FÊTER VOTRE ANNIVERSAIRE DÈS 8 ANS (VOIR SUR LE SITE)
06 26 36 63 38
WWW.GOLFETVOUS.FR

Plomberie - Chauffage - Clim

SAS Laurent Bourreau

- > Installation
- > Dépannage
- > Entretien
- > Ramonage

06 25 23 59 34
l.bourreau@orange.fr
02 47 96 74 30
La Rouchouze - Langeais

ZULIANI

**MACONNERIE - TAILLE DE PIERRE
RAVALEMENT DE FACADE**
Neuf et rénovation

1 rue du Frêne - 37140 BENAIS
Tél. 02 47 98 04 11
zuliani-entreprise@orange.fr

TAXI RICARTE

02.47.96.56.27

06.30.40.48.98

ricartetaxi@aol.com

Communes de stationnement : LANGEAIS - RIVARENNES - AMBILLOU

AUTOSECURITAS CONTRÔLE TECHNIQUE

Coopérative
Contrôle Technique Langeaisien

43 Rue de Tours
37130 LANGEAIS

02 47 96 66 20

www.ctlangeais.fr

ZI Le Chapelet
37230 LUYNES

02 47 38 76 14

www.ctluynes.fr



AMT Énergie⁺
GÉNIE ÉLECTRIQUE - GÉNIE CLIMATIQUE



- Plomberie, Chauffage
- Électricité générale
- Pompe à chaleur, climatisation
- Installation, Entretien, Maintenance
- Dépannage tous chauffages
- Agréé Gaz / Bois / Fioul



02 47 96 58 15 ou 06 87 43 56 02

contact@amtenergieplus.fr
www.amtenergieplus.fr

CINQ-MARS-LA-PILE • LANGEAIS



**NUANCES
DIAGNOSTICS**

LANGEAIS

DIAGNOSTICS IMMOBILIER
LOCATION & VENTE :

- DPE
- Audit Energetique Reglementaire
- Amiante
- Plomb
- Gaz
- Electricité
- Termites
- Etat des Risques et Pollution

07 88 24 60 01

Nuances.diagnostics@outlook.fr



Benjamin PHILIPPON
Avocat

*Droit administratif - Droit pénal
Droit de la famille
Droit du permis de conduire*



3 rue de Racan - **37130 Langeais**

Sur rendez-vous : 02 47 43 50 48

www.avocatphilippon.fr



BOSSY.J
charpente
couverture



> Maison ossature bois > Isolation et bardage extérieur
> Velux, lucarnes > Préau, terrasse bois...



02 47 96 31 08

ZI Nord - 37130 LANGEAIS

bossyje@outlook.fr - www.charpente-bossy.com

SAVEZ-VOUS QUE LE GARAGE VINCENT AUTOMOBILES

C'EST PLUSIEURS MÉTIERS !

MÉCANIQUE



RÉPARATION ET
ENTRETIEN DE VÉHICULES
TOUTES MARQUES

CARROSSERIE



CARROSSERIE-PEINTURE
GARAGE AGRÉÉ
ASSURANCES

OCCASIONS



VENTE DE VÉHICULES ET
UTILITAIRES TOUTES MARQUES

NETTOYAGE



NETTOYAGE VÉHICULES
INTÉRIEURS ET
EXTÉRIEURS

CARTE GRISE



GARAGE AGRÉÉ
CARTE GRISE



NOUS VOUS ACCUEILLONS

DU LUNDI AU VENDREDI DE 8H À 12H ET DE 14H À 18H.
LE SERVICE OCCASION EST AUSSI OUVERT LE SAMEDI DE 9H À 12H

ZI SUD - 37130 LANGEAIS - TÉL. : 02 47 96 86 68